

## 620 Rapida

## Barriera automatica 230V



Lunghezza asta max

3 - 3,8 m

Tempo di apertura

2 - 3 s

Frequenza d'utilizzo

Uso continuo

- Rallentamento elettronico brevettato e segnalazione stati barriera a dispositivi di gestione traffico.
- Ideale per traffico intenso, dove è richiesta velocità di apertura.
- Detector integrato due canali indipendenti e 11 logiche pre-impostate.



## DIMENSIONI E CARATTERISTICHE TECNICHE

Modello	620 Rapida
Tensione di alimentazione di rete	220-240V~ 50/60 Hz
Motore elettrico	Asincrono monofase
Velocità di rotazione motore	1.400 - 2.800 rpm (*)
Potenza max	220 W
Coppia max	0 ÷ 150 / 0 ÷ 140 Nm (*)
Portata gruppo motore-pompa	1,5 - 2 lpm (*)
Tipo di materiale	Acciaio
Tipo di trattamento	Trattamento anticorrosivo di zincatura epossidica 100 microns + Verniciatura in poliesteri RAL 2004
Encoder	No - sicurezza oleodinamica antischiacciamento
Tipo di rallentamento	Elettronico - Regolabile con camme
Tipo di asta	Rettangolare - Articolata - Tonda - Tonda pivottante
Temperatura ambiente di esercizio	-20°C ÷ +55°C
Termoprotezione	120°C
Raffreddamento	Ad aria forzata
Grado di protezione	IP44
Peso	73 Kg
Tipo di olio	FAAC HP OIL
Dimensioni (LxPxH)	350 x 170 x 1080 mm
Lunghezza max asta	3,8 m
Tempo di apertura ( 90° )	2 s (3 m) - 3 s (4 m)
Frequenza di utilizzo	100%
Apparecchiatura elettronica	624BLD incorporata

(\*) dati riferiti a 230V~ 50Hz.

## MODELLI FAMIGLIA

Modello	Codice articolo
620 Rapida sx/dx	Vedi tabella seguente
620 Rapida articolata sx/dx	Vedi tabella seguente

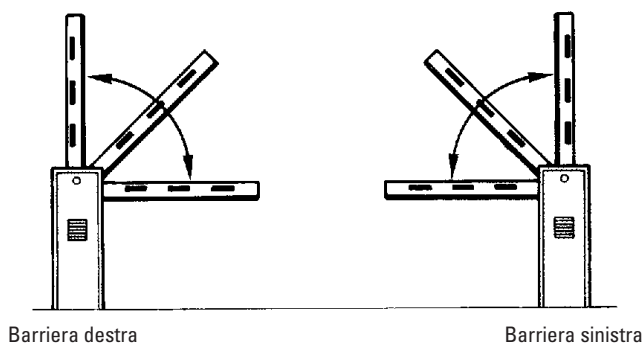
## CONFEZIONI

**620 Rapida comprende:** corpo barriera - per asta rettangolare / tonda / tonda pivottante / tonda S (620 Rapida) - per asta rettangolare articolata (620 Rapida articolata), sistema oleodinamico di trasmissione del moto completo di molla di bilanciamento, accessori d'installazione, una chiave di sblocco triangolare.

## TABELLA CODICI DI ORDINAZIONE BARRIERA

Modello	Asta	Lunghezza asta (mm)	Codice versione SX	Codice versione DX
620 Rapida	620 rettangolare standard	1.315 ÷ 2.055	1046328	1046528
		2.065 ÷ 2.555	1046338	1046538
		2.565 ÷ 3.055	1046348	1046548
		3.065 ÷ 3.815	1046358	1046558
	620 tonda S	0 ÷ 2.300	1046328	1046528
		2.310 ÷ 2.800	1046338	1046538
		2.810 ÷ 3.300	1046348	1046548
	620 tonda pivottante	1.500 ÷ 2.240	1046328	1046528
		2.250 ÷ 2.740	1046338	1046538
		2.750 ÷ 3.000	1046348	1046548
620 Rapida articolata	620 rettangolare articolata A(*) = 815 ÷ 1314 mm	1.825 ÷ 2.815	1047218	1047318
	620 rettangolare articolata A(*) = 1315 ÷ 1814 mm	1.825 ÷ 2.815	1047228	1047328
	620 rettangolare articolata A(*) = 1815 ÷ 2075 mm	1.825 ÷ 2.815	1047238	1047338

(\*)  $A = H - 1155$  mm dove H è l'altezza tra pavimento e soffitto.



Barriera destra

Barriera sinistra

## NOTA

Il corpo barriera destro o sinistro si determina guardando la barriera dal lato sportello (vedere disegno). Normalmente lo sportello è rivolto all'interno della proprietà.

La barriera modello 620 Rapida non consente l'installazione del kit siepe e/o piedino d'estremità.

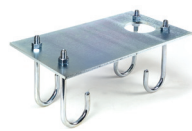
## APPARECCHIATURE ELETTRONICHE



Scheda elettronica 624BLD (incorporata nell'automatismo)  
Info a pag. 165

cod. 2022715

## ACCESSORI COMUNI PER TUTTE LE APPLICAZIONI



Piastra di fondazione

cod. 490058



Supporto a forcella

cod. 728487



Piastra di supporto per forcella

cod. 737621

>>



Vite di regolazione per supporto a forcella

cod. 728488



Valvola antivandalismo

cod. 401066



Gruppo antipanico ♦

cod. 401051



Chiave di sblocco supplementare triangolare (confez. da 10 pz.)

cod. 713002



Serratura di sblocco con chiave personalizzata (dal n. 1 al n. 36)

cod. 424641-76

## NOTA

♦ Il gruppo antipanico e la valvola antivandalismo non possono coesistere sulla stessa barriera. Consente l'apertura manuale dell'asta in caso di assenza di alimentazione elettrica.

## ASTE TONDE S E ACCESSORI SPECIFICI



Aste tonde S - Ø 75 mm (adesivi non compresi)

### Lunghezza (mm)

2.300

3.300

### Codice articolo

428045

428042

le aste tonde S dispongono di un profilo di gomma antiurto; per una ragione di bilanciamento non è possibile installare sul profilo dell'asta delle coste di sicurezza "attive".



Tasca di fissaggio per aste tonde S 615/620 ♦

cod. 428445



Kit collegamento luci asta tonda S/L ♦

cod. 390992

>>

## NOTA

♦ La tasca di fissaggio asta non è compresa nel cofano e deve essere ordinata separatamente.

♦ Per un corretto bilanciamento, l'installazione delle luci su una asta tonda e una asta tonda con siepe, per lunghezze superiori a 2.800 mm comporta la scelta di un cofano barriera per una lunghezza asta superiore di 0,5 m. N.B. Nel caso di asta con piedino e luci considerare 1 m (0,5 m luci + 0,5 m piedino).



Cordone luminoso confez. da 11 m ♦

cod. 390993



Kit adesivi catarifrangenti

cod. 490117

## ASTE RETTANGOLARI E ACCESSORI SPECIFICI



Asta rettangolare standard

Lunghezza (mm)	Codice articolo
2.315	428088
2.815	428089
3.815	428090

le aste rettangolari dispongono di un profilo di gomma antiurto; per una ragione di bilanciamento non è possibile installare sul profilo dell'asta delle coste di sicurezza "attive".



Tasca di fissaggio per asta rettangolare ♦

cod. 428342



Kit articolazione - H max soffitto 3 m (solo per aste rettangolari standard)

cod. 428137

### NOTA

♦ La tasca di fissaggio asta non è compresa nel cofano e deve essere ordinata separatamente.

## ASTE TONDE PIVOTTANTI E ACCESSORI SPECIFICI



Aste tonde pivottanti

Lunghezza (mm)	Codice articolo
2.500	428175
3.000	428176

Non è possibile utilizzare siepi, piedino e forcella in abbinamento alle aste tonde pivottanti.



Tasca di fissaggio per asta tonda pivottante - (INOX)

cod. 428163



Sensore sfondamento per aste tonde pivottanti

cod. 390828