

620 Standard

Barriera automatica 230V



Lunghezza asta max

4 - 5 m

Tempo di apertura

3,5 - 4,5 s

Frequenza d'utilizzo

70%



- Rallentamento elettronico brevettato e segnalazione stati barriera a dispositivi di gestione traffico.
- Ideali per traffico intenso ma non continuo.
- Detector integrato due canali indipendenti e 11 logiche pre-impostate.



DIMENSIONI E CARATTERISTICHE TECNICHE

Modello	620 Standard
Tensione di alimentazione di rete	220-240V~ 50/60 Hz
Motore elettrico	Asincrono monofase
Velocità di rotazione motore	1400 rpm (*)
Potenza max	220 W
Coppia max	0 ÷ 220 / 0 ÷ 180 Nm (*)
Portata gruppo motore-pompa	0,75-1 lpm (*)
Tipo di materiale	Acciaio
Tipo di trattamento	Trattamento anticorrosivo di zincatura epossidica 100 microns + Verniciatura in poliesteri RAL 2004
Encoder	No - sicurezza oleodinamica antischiacciamento
Tipo di rallentamento	Elettronico - Regolabile con camme
Tipo di asta	Rettangolare - Rettangolare con siepe - Articolata - Tonda - Tonda pivottante
Temperatura ambiente di esercizio	-20°C ÷ +55°C
Termoprotezione	120°C
Raffreddamento	-
Grado di protezione	IP44
Peso	73 Kg
Tipo di olio	FAAC HP OIL
Dimensioni (LxPxH)	350 x 170 x 1080 mm
Lunghezza max asta	5 m
Tempo di apertura (90°)	3,5 s (3 m) - 4,5 s (4 m)
Frequenza di utilizzo	70%
Apparecchiatura elettronica	624BLD incorporata

(*) dati riferiti a 230V~ 50Hz.

MODELLI FAMIGLIA

Modello	Codice articolo
620 standard sx/dx	Vedi tabella seguente
620 standard articolata sx/dx	Vedi tabella seguente

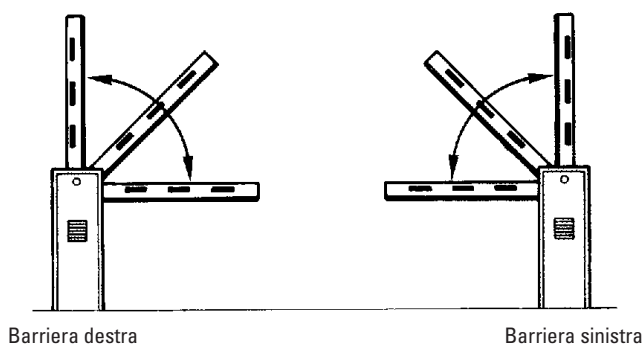
CONFEZIONI

620 standard comprende: corpo barriera - per asta rettangolare / tonda / tonda pivottante / tonda S (620 Standard) - per asta rettangolare articolata (620 Standard articolata), sistema oleodinamico di trasmissione del moto completo di molla di bilanciamento, accessori d'installazione, una chiave di sblocco triangolare.

TABELLA CODICI DI ORDINAZIONE BARRIERA

Modello	Asta	Lunghezza asta (mm)	Codice versione SX	Codice versione DX
620 Standard	620 rettangolare standard	1.315 ÷ 2.055	1046268	1046468
		2.065 ÷ 2.555	1046208	1046408
		2.565 ÷ 3.055	1046278	1046478
		3.065 ÷ 3.815	1046288	1046488
		3.825 ÷ 4.815	1046228	1046428
	620 rettangolare standard con siepe	1.815 ÷ 2.805	1046208	1046408
		2.815 ÷ 3.555	1046218	1046418
		3.565 ÷ 3.815	1046228	1046428
		3.825 ÷ 4.815	1047508	1047518
	620 tonda S	0 ÷ 2.300	1046268	1046468
		2.310 ÷ 2.800	1046208	1046408
		2.810 ÷ 3.300	1046278	1046478
		3.310 ÷ 3.800	1046288	1046488
		3.810 ÷ 4.300	1046228	1046428
		4.310 ÷ 5.000	1046228	1046428
		0 ÷ 2.300	1046268	1046468
		2.310 ÷ 2.800	1046208	1046408
		2.810 ÷ 3.300	1046218	1046418
		3.310 ÷ 3.800	1046228	1046428
	620 tonda S con siepe	3.810 ÷ 4.300	1047508	1047518
4.310 ÷ 5.000		1047508	1047518	
620 tonda pivottante		1.500 ÷ 2.240	1046268	1046468
		2.250 ÷ 2.740	1046208	1046408
620 Standard ARTICOLATA	620 rettangolare articolata A(*) = 815 ÷ 1314 mm	1.825 ÷ 2.815	1047028	1047128
		2.825 ÷ 3.815	1047038	1047138
	620 rettangolare articolata A(*) = 1315 ÷ 1814 mm	1.825 ÷ 2.815	1047038	1047138
		2.825 ÷ 3.815	1047048	1047148
	620 rettangolare articolata A(*) = 1815 ÷ 2075 mm	1.825 ÷ 2.815	1047048	1047148

(*) A = H - 1125 (mm) dove H è l'altezza tra pavimento e soffitto.



NOTA

Il corpo barriera destro o sinistro si determina guardando la barriera dal lato sportello (vedere disegno). Normalmente lo sportello è rivolto all'interno della proprietà.

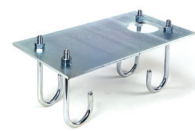
APPARECCHIATURE ELETTRONICHE



Scheda elettronica 624BLD (incorporata nell'automatismo)
Info a pag. 165

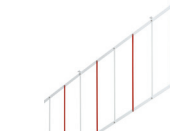
cod. 2022715

ACCESSORI COMUNI PER TUTTE LE APPLICAZIONI



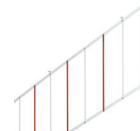
Piastra di fondazione

cod. 490058



Kit siepe lunghezza 2 m

cod. 428441



Kit siepe lunghezza 3 m

cod. 428446

>>



Supporto a forcella

cod. 728487



Piastra di supporto per forcella

cod. 737621



Vite di regolazione per supporto a forcella

cod. 728488



Piedino di estremità

cod. 428442



Valvola antivandalismo

cod. 401066



Gruppo antipanico

cod. 401051

>>



Chiave di sblocco supplementare triangolare (confez. da 10 pz.)

cod. 713002



Serratura di sblocco con chiave personalizzata (dal n. 1 al n. 36)

cod. 424641-76

NOTA

◆ Per un corretto bilanciamento, l'installazione di un piedino su un'asta e su un'asta con siepe, comporta la scelta di un cofano barriera per una lunghezza asta superiore di 0,5 m.

◆ Il gruppo antipanico e la valvola antivandalismo non possono coesistere sulla stessa barriera. Consente l'apertura manuale dell'asta in caso di assenza di alimentazione elettrica.

ASTE TONDE PIVOTTANTI E ACCESSORI SPECIFICI



Aste tonde pivottanti

Lunghezza (mm)	Codice articolo
2.500	428175
3.000	428176

Non è possibile utilizzare siepi, piedino e forcella in abbinamento alle aste tonde pivottanti.



Tasca di fissaggio per asta tonda pivottante - (INOX)

cod. 428163



Sensore sfondamento per aste tonde pivottanti

cod. 390828

ASTE TONDE S E ACCESSORI SPECIFICI



Aste tonde S - Ø 75 mm
(adesivi non compresi)

Lunghezza (mm)	Codice articolo
2.300	428045
3.300	428042
4.300	428043
5.000	428002

le aste tonde S dispongono di un profilo di gomma antiurto; per una ragione di bilanciamento non è possibile installare sul profilo dell'asta delle coste di sicurezza "attive".



Tasca di fissaggio per
aste tonde S 615/620 ♦

cod. 428445



Kit collegamento luci
asta tonda S/L ♦

cod. 390992

>>

NOTA

- ♦ La tasca di fissaggio asta non è compresa nel cofano e deve essere ordinata separatamente.
- ♦ Per un corretto bilanciamento, l'installazione delle luci su una asta tonda e una asta tonda con siepe, per lunghezze superiori a 2.800 mm comporta la scelta di un cofano barriera per una lunghezza asta superiore di 0,5 m. N.B. Nel caso di asta con piedino e luci considerare 1 m (0,5 m luci + 0,5 m piedino).



Cordone luminoso
confez. da 11 m ♦

cod. 390993



Kit adesivi
catarifrangenti

cod. 490117

ASTE RETTANGOLARI E ACCESSORI SPECIFICI



Asta rettangolare
standard

Lunghezza (mm)	Codice articolo
2.315	428088
2.815	428089
3.815	428090
4.815	428091

le aste rettangolari dispongono di un profilo di gomma antiurto; per una ragione di bilanciamento non è possibile installare sul profilo dell'asta delle coste di sicurezza "attive".



Tasca di fissaggio per
asta rettangolare ♦

cod. 428342



Kit articolazione - H
max soffitto 3 m
(solo per aste
rettangolari standard)

cod. 428137

NOTA

- ♦ La tasca di fissaggio asta non è compresa nel cofano e deve essere ordinata separatamente.