

## Barriera automatica 230V



Lunghezza asta max

7 m

Tempo di apertura

4 s

Frequenza d'utilizzo

Uso continuo

- Rallentamento elettronico brevettato e segnalazione stati barriera a dispositivi di gestione traffico.
- Ideali per la gestione del traffico nei grandi accessi industriali con utilizzo intenso.
- Detector integrato due canali indipendenti e 11 logiche pre-impostate.



## DIMENSIONI E CARATTERISTICHE TECNICHE

Modello	640
Tensione di alimentazione di rete	220-240V~ 50/60 Hz
Motore elettrico	Asincrono monofase
Velocità di rotazione motore	1.400 - 2.800 rpm (*)
Potenza max	220 W
Coppia max	0 ÷ 470 Nm / 0 ÷ 340 Nm / 0 ÷ 250 Nm / 0 ÷ 210 Nm (*)
Portata gruppo motore-pompa	0,75 - 1 - 1,5 - 2 lpm (*)
Tipo di materiale	Acciaio
Tipo di trattamento	Tattamento anticorrosivo di zincatura epossidica 100 microns + Verniciatura in poliesteri RAL 2004
Encoder	No - sicurezza oleodinamica antischiacciamento
Tipo di rallentamento	Elettronico - Regolabile con camme
Tipo di asta	Rettangolare - Rettangolare con siepe
Temperatura ambiente di esercizio	-20°C ÷ +55°C
Termoprotezione	120°C
Raffreddamento	Ad aria forzata
Grado di protezione	IP44
Peso	84 Kg
Tipo di olio	FAAC HP OIL
Dimensioni (LxPxH)	380 x 200 x 1080 mm
Lunghezza max asta	7 m
Tempo di apertura ( 90° )	4 s (5 m)
Frequenza di utilizzo	100%
Apparecchiatura elettronica	624BLD incorporata

(\*) dati riferiti a 230V~ 50Hz.

**MODELLI FAMIGLIA**

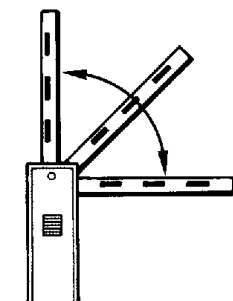
Modello	Codice articolo
640 sx/dx	Vedi tabella seguente

**CONFEZIONI**

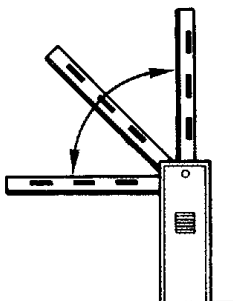
**640 comprende:** corpo barriera, sistema oleodinamico di trasmissione del moto completo di molla di bilanciamento, accessori d'installazione, una chiave di sblocco triangolare.

**TABELLA CODICI DI ORDINAZIONE BARRIERA**

Modello	Asta	Lunghezza asta (mm)	Codice versione SX	Codice versione DX
640	640 rettangolare	3.750 ÷ 4.240	1046828	1046608
		4.250 ÷ 5.240	1046838	1046618
		5.250 ÷ 6.740	1046848	1046628
		6.750 ÷ 7.000	1046858	1046638
	640 rettangolare con siepe	3.750 ÷ 4.240	1046898	1046688
		4.250 ÷ 5.240	1046848	1046628
		5.250 ÷ 5.740	1046908	1046698
		5.750 ÷ 6.240	1046858	1046638
		6.250 ÷ 7.000	1046918	1046708



Barriera destra



Barriera sinistra

**NOTA**

Il corpo barriera destro o sinistro si determina guardando la barriera dal lato sportello (vedere disegno). Normalmente lo sportello è rivolto all'interno della proprietà.

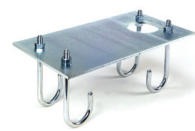
## APPARECCHIATURE ELETTRONICHE



Scheda elettronica  
624BLD (incorporata  
nell'automatismo)  
Info a pag. 165

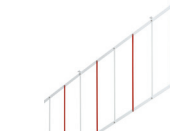
cod. 2022715

## ACCESSORI COMUNI PER TUTTE LE APPLICAZIONI



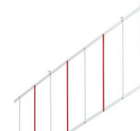
Piastra di fondazione

cod. 490059



Kit siepe lunghezza  
2 m ♦

cod. 428441



Kit siepe lunghezza  
3 m ♦

cod. 428446

>>



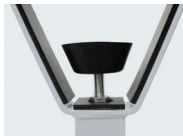
Supporto a forcella

cod. 728487



Piastra di supporto per  
forcella

cod. 737621



Vite di regolazione per  
supporto a forcella

cod. 728488



Piedino di estremità ♦

cod. 428442



Valvola antivandalismo

cod. 401066



Gruppo antipanico ♦

cod. 401051

>>



Chiave di sblocco  
supplementare  
triangolare  
(confez. da 10 pz.)

cod. 713002



Serratura di  
sblocco con chiave  
personalizzata  
(dal n. 1 al n. 36)

cod. 424681-716

## NOTA

- ♦ Per un corretto bilanciamento, l'installazione di un piedino su un'asta e su un'asta con siepe, comporta la scelta di un cofano barriera per una lunghezza asta superiore di 0,5 m.
- ◆ Il gruppo antipanico e la valvola antivandalismo non possono coesistere sulla stessa barriera. Consente l'apertura manuale dell'asta in caso di assenza di alimentazione elettrica.

## ASTE RETTANGOLARI E ACCESSORI SPECIFICI



Aste rettangolari  
standard

Lunghezza (mm)	Codice articolo
4.000	428061
5.000	428062
6.000	428063
7.000	428064

le aste rettangolari dispongono di un profilo di gomma antiurto; per una ragione di bilanciamento non è possibile installare sul profilo dell'asta delle coste di sicurezza "attive".



Tasca di fissaggio per  
asta rettangolare ♦

cod. 428154

## NOTA

♦ La tasca di fissaggio asta non è compresa nel cofano e deve essere ordinata separatamente.