



Peso max anta

400 Kg

Velocità max

18 m/min.

Frequenza d'utilizzo

Uso continuo



- Nuovo principio di riduzione: rendimento elevatissimo (>80%) ed efficienza energetica. **Brevetto FAAC.**
- Finecorsa magnetico.
- Scheda elettronica di controllo con dispositivo antischiacciamento ed encoder elettronico.



DIMENSIONI E CARATTERISTICHE TECNICHE

Modello	C720 24V
Tensione di alimentazione di rete	220-240V~ 50/60 Hz
Motore elettrico	Motore a spazzole 24V ---
Potenza max	170 W
Coppia max	18 Nm
Forza max di spinta	320 N
Rapporto di riduzione	1:49
Larghezza max anta	15 m
Velocità dell'anta	18 m/min
Regolazione velocità e controllo motore	Si - Regolazione elettronica
Finecorsa	Magnetico
Pignone	Z28 modulo 4
Encoder	Encoder elettronico
Regolazione della forza	Tramite scheda elettronica
Temperatura ambiente di esercizio	-20°C ÷ +55°C
Grado di protezione	IP44
Peso	8 Kg
Dimensioni (LxPxH)	300 x 180 x 280 mm
Peso max anta	400 Kg
Frequenza di utilizzo	100 %
Apparecchiatura elettronica	E721 incorporata

MODELLI FAMIGLIA

Modello	Codice articolo
C720 24V	109320

CONFEZIONI

C720 comprende: un attuatore elettromeccanico in bassa tensione con apparecchiatura elettronica E720, pignone per cremagliera, una chiave di sblocco, piastra di fondazione.

APPARECCHIATURE ELETTRONICHE



Scheda elettronica E721 (incorporata nell'automatismo)
Info a pag. 155

cod. 63002485

ACCESSORI



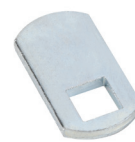
Kit batteria d'emergenza XBAT 24 ♦

cod. 390923



Serratura di sblocco con chiave personalizzata

cod. 712501001-36



Kit serratura di sblocco personalizzata (confez. Da 10 pz)

cod. 424002

CREMAGLIERE



Cremagliera zincata 30x12 mod. 4 attacchi a saldare inclusi (conf. 4 pezzi da 1m)

cod. 490122



Cremagliera zincata 30x8 mod. 4 attacchi a saldare inclusi (conf. 4 pezzi da 1m)

cod. 490123



Cremagliera zincata 30x12 mod. 4 attacchi fissaggio mecc. inclusi (conf. 4 pezzi da 1m)

cod. 490124



Cremagliera zincata 30x8 mod. 4 attacchi fissaggio mecc. inclusi (conf. 4 pezzi da 1m)

cod. 490125



Cremagliera in nylon rinforzata 30x20 anima di acciaio e attacchi (conf. 4 pezzi da 1m) ♦

cod. 4901204

NOTA

- ♦ Peso massimo del cancello: 400kg.
- ◆ Non è compatibile con la scheda E124.