



MITECH[®]
LEADING PERIMETER SECURITY

PRODUTTORI BARRIERE PERIMETRALI
da sempre

DATA SHEET **TRENDY** *plus*

BARRIERA ALL'INFRAROSSO ATTIVO A DOPPIO LED
AUTOALIMENTATA PER LA PROTEZIONE DI PORTE E FINESTRE

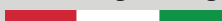


- **Compatibile con qualsiasi trasmettitore radio**
- **Autonomia batterie al litio 2 anni**
- **Portata massima 5 m**
- **Doppio led - programmazione AND/OR**
- **Altezze disponibili da 0,5 m a 2,5 m**
- **Sincronismo ottico**
- **Fasci regolabili all'interno del profilo ed espandibili sino a 7**
- **Struttura in alluminio e copertura in policarbonato IR**
- **Taglio profili su misura a richiesta**
- **Grado di protezione IP54**



www.mitech-security.com

Italian Engineering

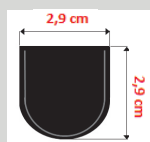
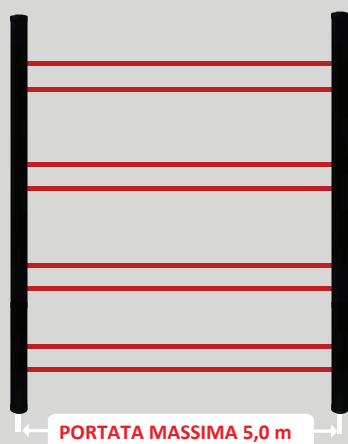


TECNOLOGIA INFRAROSSI

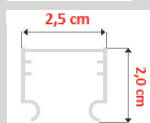
TRENDY_{plus} è la barriera IR a doppio led, robusta, di dimensioni ridotte, senza fili, autoalimentata con batterie al litio e autonomia di 24 mesi. Il dispositivo si compone di due profili speculari da posizionare ai lati dei passaggi da proteggere e permette di anticipare l'intrusione, lasciando al contempo libertà di movimento negli ambienti interni anche con porte e finestre aperte. **TRENDY_{plus}** è compatibile con qualsiasi trasmettitore radio ed assicura un ottimo standard di affidabilità, elevata immunità alla luce solare ed agli insetti.

APPLICAZIONI

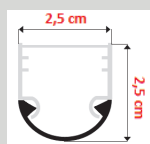
TRENDY_{plus} protegge: porte, finestre, balconi, corridoi, garage, porticati, terrazzi e lucernari



LARGHEZZA E PROFONDITA'
TAPPO SUPERIORE ED INFERIORE

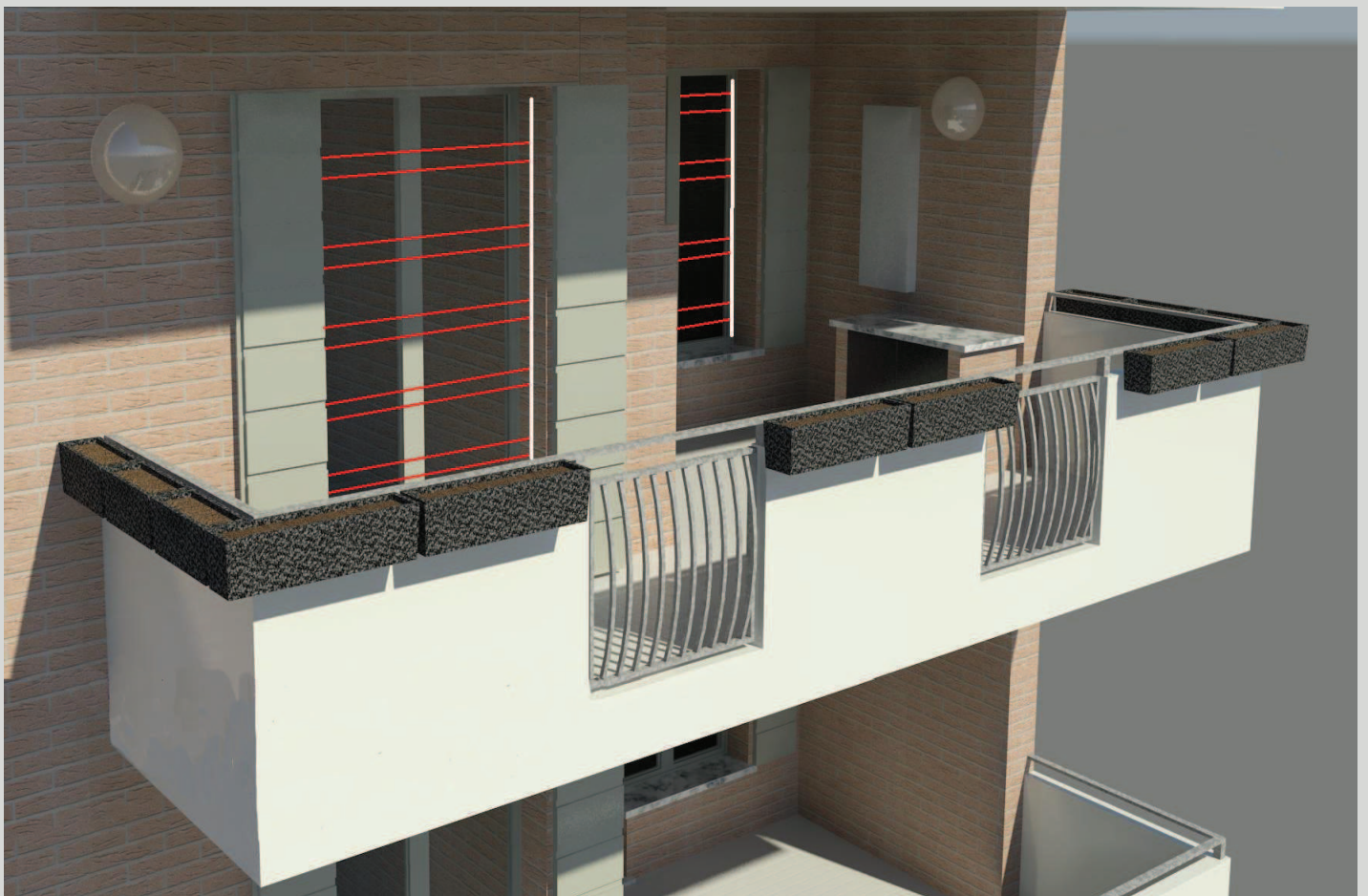
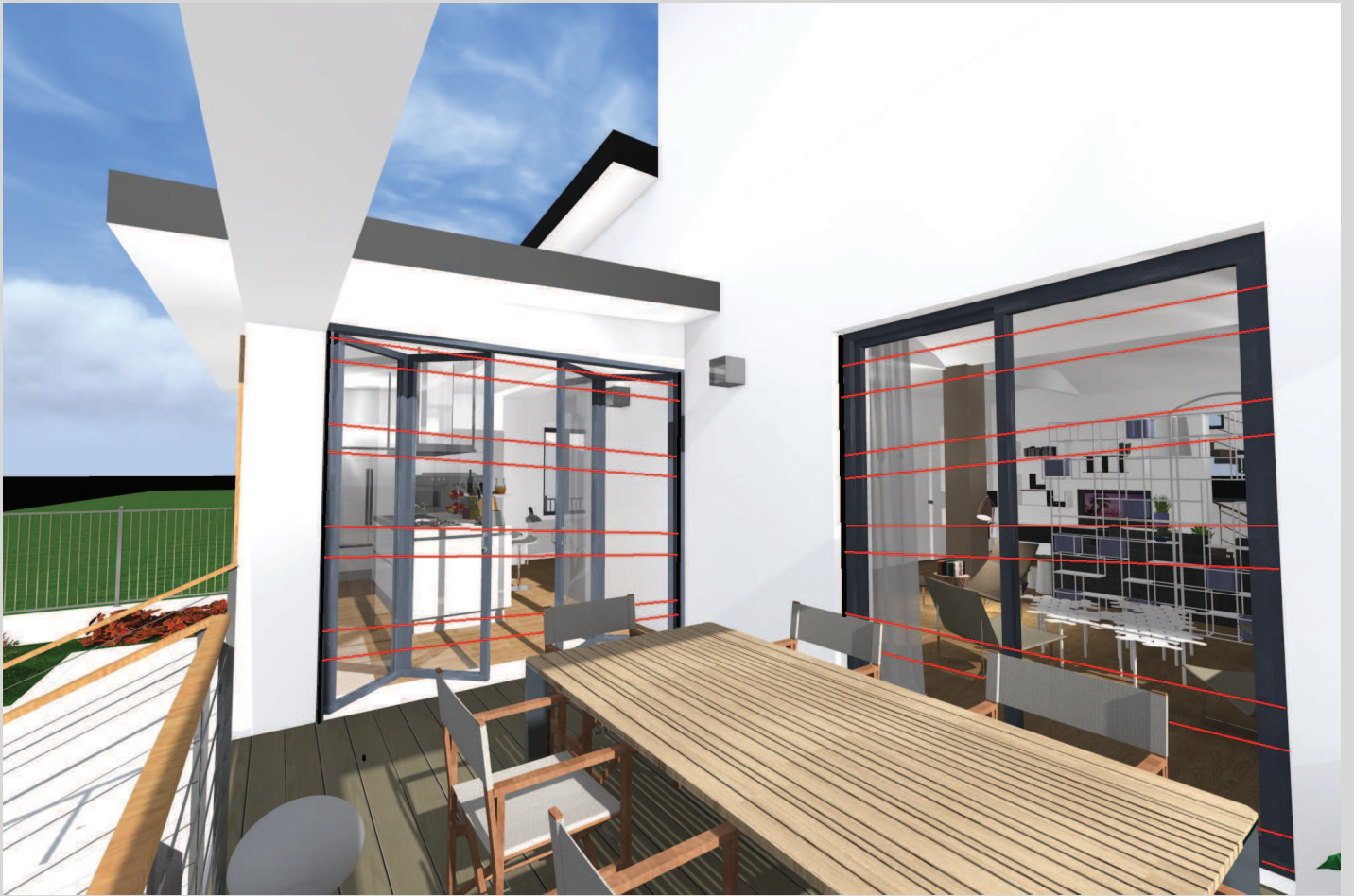


LARGHEZZA E PROFONDITA'
BARRIERA SENZA COPERCHIO



LARGHEZZA E PROFONDITA'
BARRIERA CON COPERCHIO

	CARATTERISTICHE TECNICHE
Portata massima in esterno	5,0 m
Distanza minima tra Trasmettitore e Ricevitore	20 cm per tutte le altezze
Altezza barriera	0,5 m – 1,0 m – 1,5 m – 2,0 m – 2,5 m – 3,0 m (per altezze fuori standard contattare il fornitore)
Larghezza e profondità barriera (senza tappo)	Larghezza 2,5 cm - Profondità 2,0 cm (con coperchio 2,5 cm)
Larghezza, profondità e altezza tappo	Larghezza 2,9 cm - Profondità 2,9 cm - Altezza 2,4 cm
Profili	Estrusi in alluminio e policarbonato IR
Sincronizzazione	Ottica
Numero fasci	Massimo 7 doppie lenti (14 lineari)
Alimentazione e assorbimento massimo	Batterie al litio 3.6 V/ 4800 mAh (autonomia 2 anni) assorbimento 220 µA - TX + 220 µA - RX
Utilizzo wireless	Si
Temperatura di funzionamento	- 25°C + 70°C
Sistema di rilevazione	OR - AND su TX e RX
Tempo di intervento	200 ms
Uscita allarme	Contatto relè NC - NA
Uscita tamper	Contatto NC
Segnalazione Led	Sincronismo - Allarme
Segnale infrarosso	Ad impulsi codificato
Sistema antiaccecamento	Infrarosso con uscita allarme
Conforme alle norme	CEI 79/2
Conforme alle Direttiva	ROhs 2011/65/UE
Grado di protezione	IP54



www.mitech-security.com

Italian Engineering

