



MITECH®
LEADING PERIMETER SECURITY

PRODUTTORI BARRIERE PERIMETRALI
da sempre

DATA SHEET WINNER

BARRIERA ALL'INFRAROSSO ATTIVO PER PROTEZIONI PORTE E FINESTRE

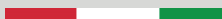


- Portata massima 15 m
- Portata massima 3,5 m nella versione bianca
- Doppio led - programmazione AND/OR
- Altezze disponibili da 0,5 m a 3,0 m
- Sincronismo filare
- Fasci regolabili all'interno del profilo ed espandibili o a 10
- Struttura in alluminio e copertura in policarbonato IR
- Taglio profili su misura a richiesta
- Grado di protezione IP54



www.mitech-security.com

Italian Engineering

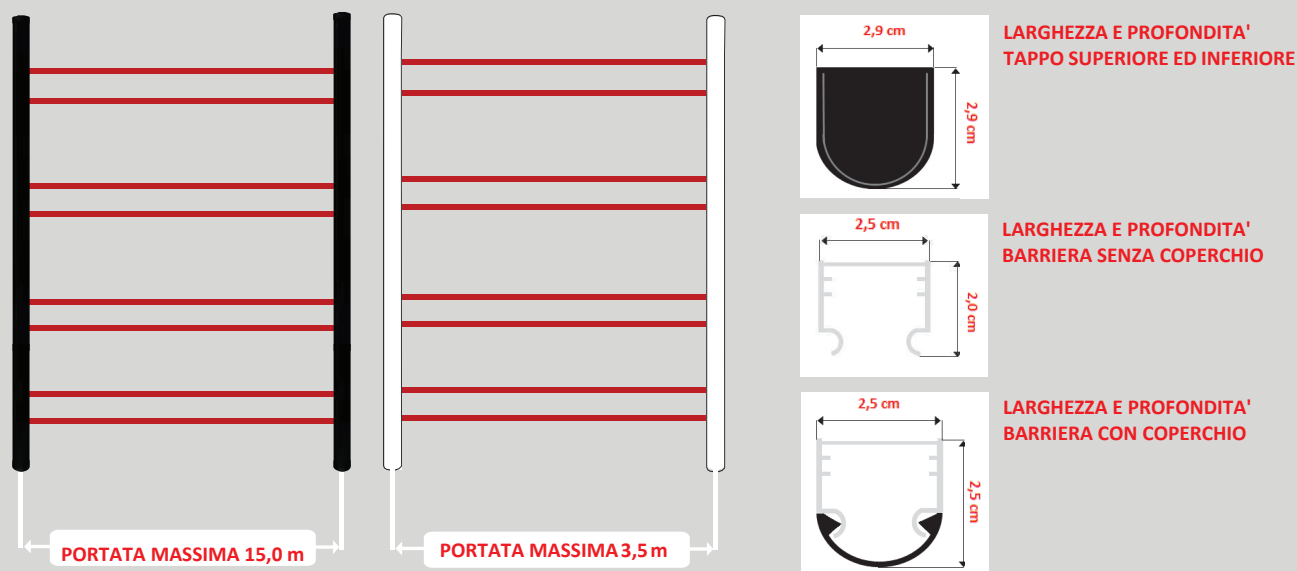


TECNOLOGIA AD INFRAROSSI

WINNER è la barriera IR a doppio led, robusta, di dimensioni ridotte, con un ottimo standard di affidabilità ed elevata immunità alla luce solare ed agli insetti. Il dispositivo si compone di due profili speculari da posizionare ai lati dei passaggi da proteggere e permette di anticipare l'intrusione, lasciando al contempo libertà di movimento negli ambienti interni anche con porte e finestre aperte.

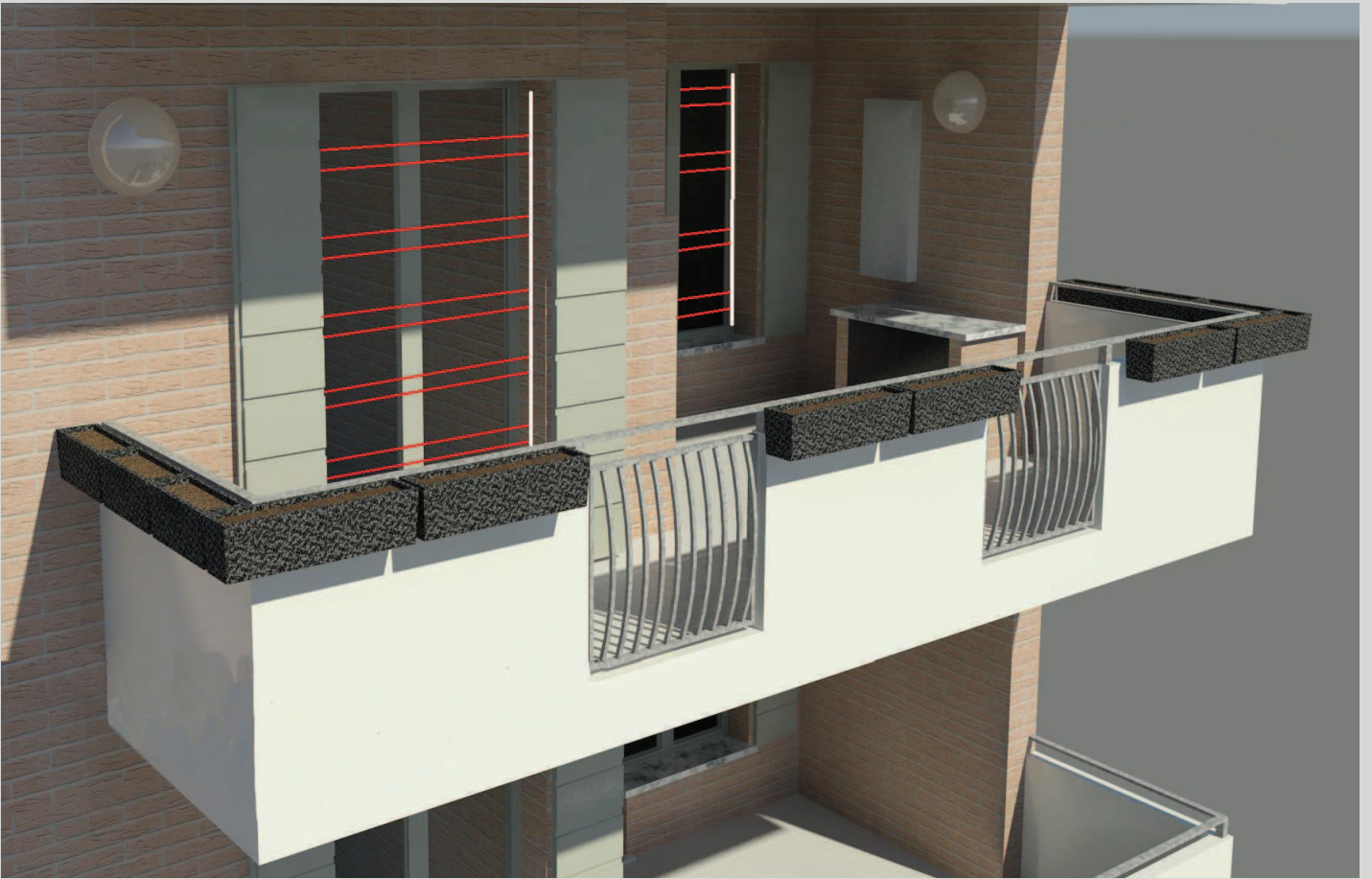
APPLICAZIONI

WINNER protegge: porte, finestre, balconi, corridoi, garage, porticati, terrazzi e lucernari



CARATTERISTICHE TECNICHE

| | |
|--|--|
| Portata massima in esterno | 15,0 m (versione nera) - 3,5 m (versione bianca) |
| Distanza minima tra Trasmittitore e Ricevitore | 20 cm per tutte le altezze |
| Altezza barriera | 0,5 m - 1,0 m - 1,5 m - 2,0 m - 2,5 m - 3,0 m (per altezze fuori standard contattare il fornitore) |
| Larghezza e profondità barriera (senza tappo) | Larghezza 2,5 cm - Profondità 2,0 cm (con coperchio 2,5 cm) |
| Larghezza, profondità e altezza tappo | Larghezza 2,9 cm - Profondità 2,9 cm - Altezza 2,4 cm |
| Profili | Estrusi in alluminio e policarbonato IR |
| Sincronizzazione | Filare |
| Numero fasci | Massimo 10 doppie lenti (20 lineari) |
| Alimentazione e assorbimento massimo | 12 Vdc, assorbimento 110 mA - TX+RX |
| Temperatura di funzionamento | - 25°C + 70°C |
| Sistema di rilevazione | OR - AND su TX e RX |
| Tempo di intervento | Regolabile 50 - 500 ms |
| Uscita allarme | Contatto relè NC |
| Uscita tamper | Contatto NC |
| Segnalazione Led | Sincronismo - Allarme |
| Segnale infrarosso | Ad impulsi codificato |
| Conforme alle norme | CEI 79/2 |
| Conforme alle Direttiva | ROhs 2011/65/UE |
| Grado di protezione | IP54 |



www.mitech-security.com

Italian Engineering

