

Automazioni per ante a battente esterno

413 230V

Attuatore elettromeccanico 230V

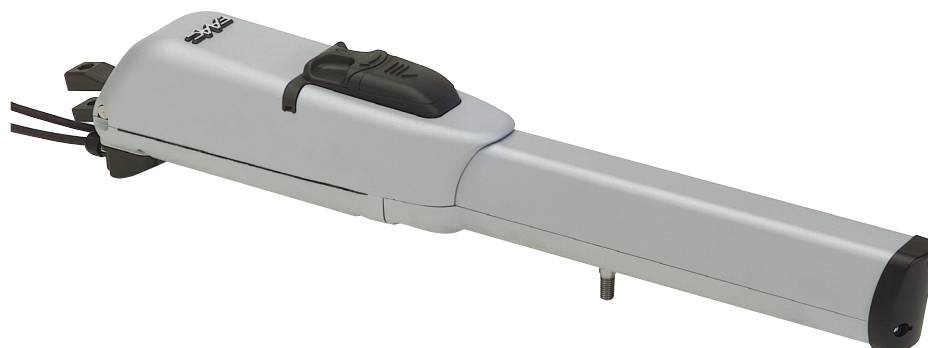


Larghezza max singola anta

1,8 - 2,5 m (con elettroserratura)

Frequenza d'utilizzo

S3 - 30%



- Attuatore a spinta "Fuori asse".
- Arresti meccanici in apertura / chiusura in dotazione di serie.
- Uscita cavi orizzontale per permettere l'installazione vicina al suolo (installazione bassa).



Sistema 230V
SAFEzone:
413 230V + E045 o
E145 + SAFEcoder



Sistema 230V
GREENtech:
413 230V + E045
o E145



DIMENSIONI E CARATTERISTICHE TECNICHE

Modello	413 230V
Tensione di alimentazione di rete	220-240V~ 50/60 Hz
Motore elettrico	Asincrono monofase
Potenza max	250 W
Forza max di spinta	2000 N (*)
Velocità max stelo	16 mm/s (*)
Corsa dello stelo	300 mm (350 mm senza arresti meccanici)
Angolo max apertura anta	110°
Temperatura ambiente di esercizio	-20°C ÷ + 55°C
Termoprotezione	140°C
Grado di protezione	IP54
Peso	7,8 Kg
Frequenza di utilizzo	S3 - 30%
Larghezza max anta	1,8 m (2,5 con elettroserratura)
Staffe di fissaggio	Attacco posteriore a saldare/avvitare - attacco anteriore a saldare/avvitare
Dimensioni (LxPxH)	785 x 105 x 148 mm
Apparecchiatura elettronica	Non compresa

(*) dati riferiti a 230V~ 50Hz

MODELLI FAMIGLIA

Modello	Codice articolo
413 - 230V	104413

CONFEZIONI

413 230V comprende: un attuatore elettromeccanico, accessori per l'installazione, una chiave di sblocco, un condensatore di spunto 6,3µF 400V. La versione LS include i finecorsa elettrici.

APPARECCHIATURE ELETTRONICHE



Scheda elettronica E045
Info a pag. 148

cod. 790005



Scheda elettronica E145
Info a pag. 150

cod. 790006

ACCESSORI



Contenitore mod. L per schede elettroniche

cod. 720118



Contenitore mod. E per schede elettroniche

cod. 720119



Contenitore mod. LM per schede elettroniche

cod. 720309

>>



Piastra a murare

cod. 737604



XK21 L 24V Selettore a chiave antieffrazione con sblocco a leva ♦

cod. 401301



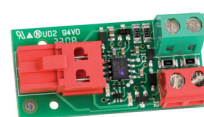
Serratura a cilindro europeo (T20 - T21 - XK21) e chiave personalizzata da 1 a 36

cod. 712052-87



SAFEcoder encoder assoluto magnetico BUS (Brevetto FAAC)

cod. 404040



Interfaccia BUS XIB (per scheda E045 o E024S con fotocellula no BUS)

cod. 790062

NOTA

♦ Fornito senza serratura e con predisposizione dispositivo di sblocco