

Automazioni per ante a battente esterno

# S450H

## Attuatore oleodinamico 24V

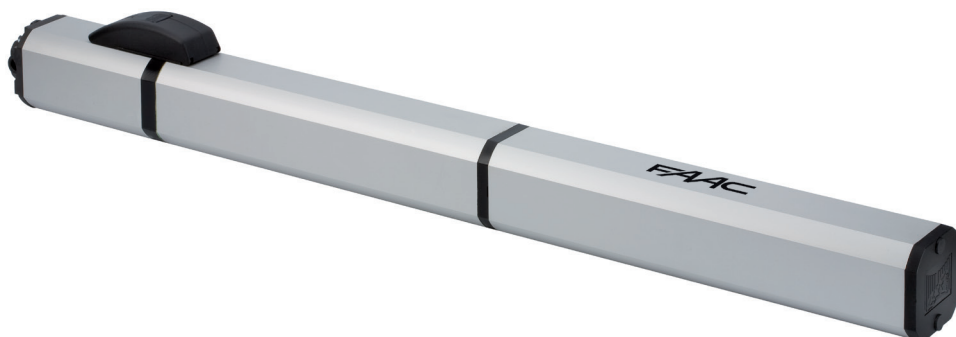


Larghezza max singola anta

2 - 3 m

Frequenza d'utilizzo

Uso continuo



- Tecnologia HYbrid (Oleodinamico + 24V).
- Encoder assoluto SAFEcoder integrato con funzione di antischiacciamento e inversione su ostacolo.
- Arresti meccanici in apertura / chiusura in dotazione di serie.



Sistema 24V  
SAFEzone:  
S450H + E024S o  
E124



Sistema  
GREENtech:  
S450H + E124



### DIMENSIONI E CARATTERISTICHE TECNICHE

Modello	S450H CBAC	S450H SB
Tensione di alimentazione di rete	220-240V~ 50/60 Hz	220-240V~ 50/60 Hz
Motore elettrico	Con spazzole 24V ---	Con spazzole 24V ---
Potenza max	60 W	60 W
Forza max di spinta	> 5000 N	> 5000 N
Velocità max stelo	>25 mm/sec	>25 mm/sec
Corsa dello stelo	311 mm	311 mm
Angolo max apertura anta	110°	110°
Temperatura ambiente di esercizio	-20°C ÷ +55°C	-20°C ÷ +55°C
Grado di protezione	IP55	IP55
Peso	6,5 Kg	6,5 Kg
Frequenza di utilizzo	Uso continuo	Uso continuo
Larghezza max anta	2 m	3 m
Tipo di olio	FAAC HP OIL	FAAC HP OIL
Staffe di fissaggio	Posteriore multiposizione ad avvitare - anteriore ad avvitare regolabile	
Dimensioni (LxPxH)	1113 x 85 x 119 mm	1113 x 85 x 119 mm
Apparecchiatura elettronica	Non compresa	Non compresa

## MODELLI FAMIGLIA

Modello	Codice articolo
S450H CBAC	104100
S450H SB	104101

## CONFEZIONI

**S450H comprende:** un attuatore oleodinamico, accessori per l'installazione, una chiave di sblocco.

## APPARECCHIATURE ELETTRONICHE



Apparecchiatura elettronica E024S con contenitore  
Info a pag. 152

cod. 790286



Apparecchiatura elettronica E124 con contenitore  
Info a pag. 153

cod. 790284

## ACCESSORI



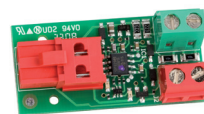
Kit batteria d'emergenza XBAT 24 ♦

cod. 390923



Kit supporto batteria d'emergenza ♦  
(specifico per E124)

cod. 390926



Interfaccia BUS XIB  
(per scheda E045 o E024S con fotocellula no BUS)

cod. 790062

>>



Raccordo per guaina RTA

cod. 710010



Serratura di sblocco con chiave personalizzata

cod. 712501001-36

## NOTA

- ♦ Non è compatibile con la scheda E124.
- ♦ Le 2 batterie Pb standard non sono fornite da FAAC e devono avere tensione/corrente 12V/4Ah. Dimensioni: 90X70X108 mm