

Automazioni per ante a battente con motore integrato



MEDIO
TRANSITO

Larghezza max singola anta

2 - 2,5 m (con elettroserratura)

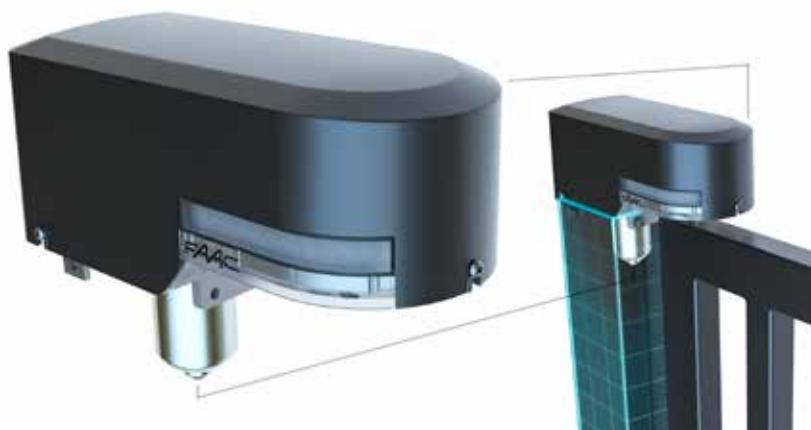
Peso max anta

250 kg



S2500I

Attuatore elettromeccanico 24V



- Design moderno ed esclusivo adattabile ad ogni contesto architettonico.
- Operatore invisibile con lampeggiante integrato perfettamente visibile dall'interno e dall'esterno della proprietà.
- Battute meccaniche integrate regolabili per definire i punti di arresto a fine corsa in apertura e in chiusura (opzionali).



Sistema 24V
SAFEzone:
S2500I + E124S



Sistema 24V
GREENtech:
S2500I + E124S



Guarda il video
vimeo.com/faacgroup/S2500I-it



DIMENSIONI E CARATTERISTICHE TECNICHE

Modello	S2500I 24V
Tensione di alimentazione di rete	220-240V~ 50/60 Hz
Motore elettrico	Con spazzole 24V ---
Potenza max	40W
Coppia max	320Nm
Velocità angolare max	10°/s
Peso max anta	250 Kg
Angolo max apertura anta	165°
Temperatura ambiente di esercizio	-20°C ÷ + 55°C
Grado di protezione	IP X4
Peso	7,9 Kg (attuatore) - 3,3 Kg (cerniera) - 1,8 Kg (cover)
Dimensioni (LxPxH)	340 x 160 x 150 mm
Apparecchiatura elettronica	non compresa
Arresti meccanici integrati in apertura e chiusura	opzionali
Tempo di utilizzo continuo (ROT)	Continuo a 55°C
Encoder	Absolute Magnetico BUS
Larghezza max anta	2 m (2,5m con elettroserratura)
Dimensione del pilastro a sezione quadrata	100x100, 120x120, 150x150 mm

MODELLI FAMIGLIA

Modello	Codice articolo
S2500I 24V	104250

CONFEZIONI

S2500I comprende: un attuatore elettromeccanico, fissaggi attuatore-cerniera, una confezione di grasso ed una chiave di sblocco.

Cerniera S2500I comprende: una cerniera superiore composta da piastra, ingranaggio, fissaggi al pilastro, giunto e boccola di collegamento all'anta, 2 lampeggiatori led integrati e serratura di sblocco.

APPARECCHIATURE ELETTRONICHE



Apparecchiatura elettronica E034 con contenitore
Info a pag. 188

102011



Apparecchiatura elettronica E124S con contenitore
Info a pag. 188

790305



Kit basso consumo XLC
(Compatibile con E034)

390130



Kit supporto batteria d'emergenza
(specifico per E124S)

390926



Cover S2500I RAL
Neutro

416251



Cerniera S2500I

490250

>>



Cover S2500I RAL 7021

416250



XK30 Selettore a chiave
con sblocco a leva

391456



Sblocco esterno con
chiavi personalizzate
dal n. 1 al n. 10

424550001-10



Interfaccia BUS XIB
(per scheda E045,
E045S, E024S o E034
con fotocellula no
BUS)

790062



Kit sblocco esterno
per S2500I

390091



Arresti meccanici
integrati S2500I

490252

>>

QUOTE D'INSTALLAZIONE (MM)



Kit staffa guida S2500I

490253



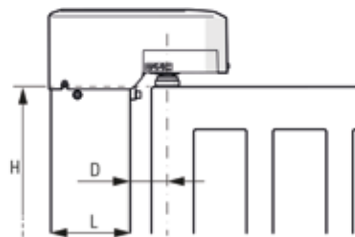
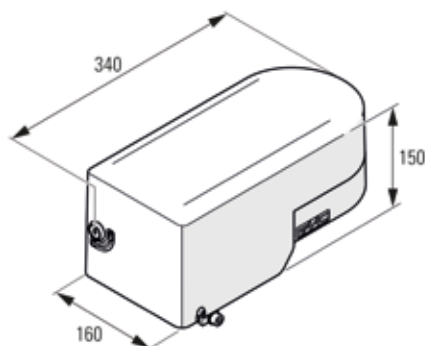
Adattatore colonna
100mm S2500I

490254



Adattatore colonna
120mm S2500I

490255



H max (mm)	L (mm)	D (mm)
2500	100	50 ... 90
	120	
	150	

◆ Le 2 batterie Pb standard non sono fornite da FAAC e devono avere tensione/corrente 12V/4Ah. Dimensioni: 90X70X108 mm

anta (cm)	(kg)
0 ... 150	250
175	210
200	185
225	165
250	150

