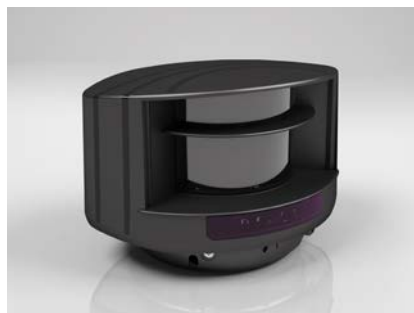


Sensori Laser

Certificati EN 13849-1 PL "d" e come categoria 2 norma EN12978

XGUARD 10H



Lo Scanner Laser Orizzontale XGUARD 10H può essere utilizzato in combinazione con le barriere automatiche per rilevare in modo affidabile veicoli e pedoni, garantendo al contempo la massima protezione per le persone; l'ambito applicativo tipico è quello in cui non è possibile installare spire ad induzione (ad esempio quando sono presenti reti metalliche di rinforzo o riscaldamento elettrico a pavimento).

Lo scanner laser genera quattro raggi orizzontali sovrapposti ed è in grado di scansionare un'area di max. 9,9 x 9,9 m. Tale area può essere a sua volta suddivisa in campo di sicurezza e campo di apertura. A seconda delle impostazioni, la barriera può, ad esempio, aprirsi solo quando viene rilevato un veicolo (e non quando viene rilevata una persona) e chiudersi solo quando non sono presenti veicoli e/o persone all'interno del campo di sicurezza.



XGUARD 10H
Sensore Laser
Orizzontale

105043



Staffa di fissaggio
XGUARD-BA

785031



Supporto XGUARD per
montaggio su barriera

MLGHOR01



Supporto XGUARD per
montaggio a terra

MPLIN01



Colonnina di
riferimento per
XGUARD

MLPREF01

Alimentatore per
sensore laser XGUARD

MLVE24



Radiocomando TF1
(per regolazioni
X-GUARD)

785541

XGUARD 10



Lo scanner laser verticale XGUARD10 può essere utilizzato in combinazione con le barriere automatiche per garantire un passaggio sicuro per i veicoli commerciali, camion, o automezzi con sporgenze evitando che le aste si abbassino quando ancora questi si trovino sotto l'asta. Lo scanner laser genera un campo di rilevamento verticale vicino all'asta della barriera e ne impedisce la chiusura quando un oggetto si trova all'interno del campo di rilevamento. Di conseguenza, vengono rilevati in modo affidabile tutti i tipi di veicoli e si prevengono danni a carico della carrozzeria, dell'asta o del telaio della barriera.

Con un campo di rilevamento massimo di 9,9 x 9,9 m, lo scanner laser è idoneo anche per il rilevamento di veicoli alti e per l'uso in passaggi particolarmente larghi. Lo scanner genera quattro raggi verticali affiancati per garantire la massima efficacia.



XGUARD-10
Sensore Laser
Verticale

785028



Palina per sensore
laser verticale

MLPF01



Cover per sensore
laser verticale

MLGVER 0000

Alimentatore per
sensore laser XGUARD

MLVE24



Radiocomando TF1
(per regolazioni
X-GUARD)

785541