

Nice

SOLEMYO

OPERA

BLUEBUS

24V

# Oltre 1824

Per cancelli a battente  
con ante fino a 1,8 m e 100 kg

## Motore a scomparsa per cancelli a battente.

Motoriduttore elettromeccanico irreversibile 24 Vdc.

**Minimo impatto visivo:** grazie alle dimensioni ridotte, il motore può essere facilmente installato all'interno dei profili dell'anta del cancello o dentro colonne anche molto sottili (con un diametro minimo di 55 mm).

**Semplice da installare:** grazie all'installazione dal basso, il fissaggio del motore all'interno della colonna è facilitato.

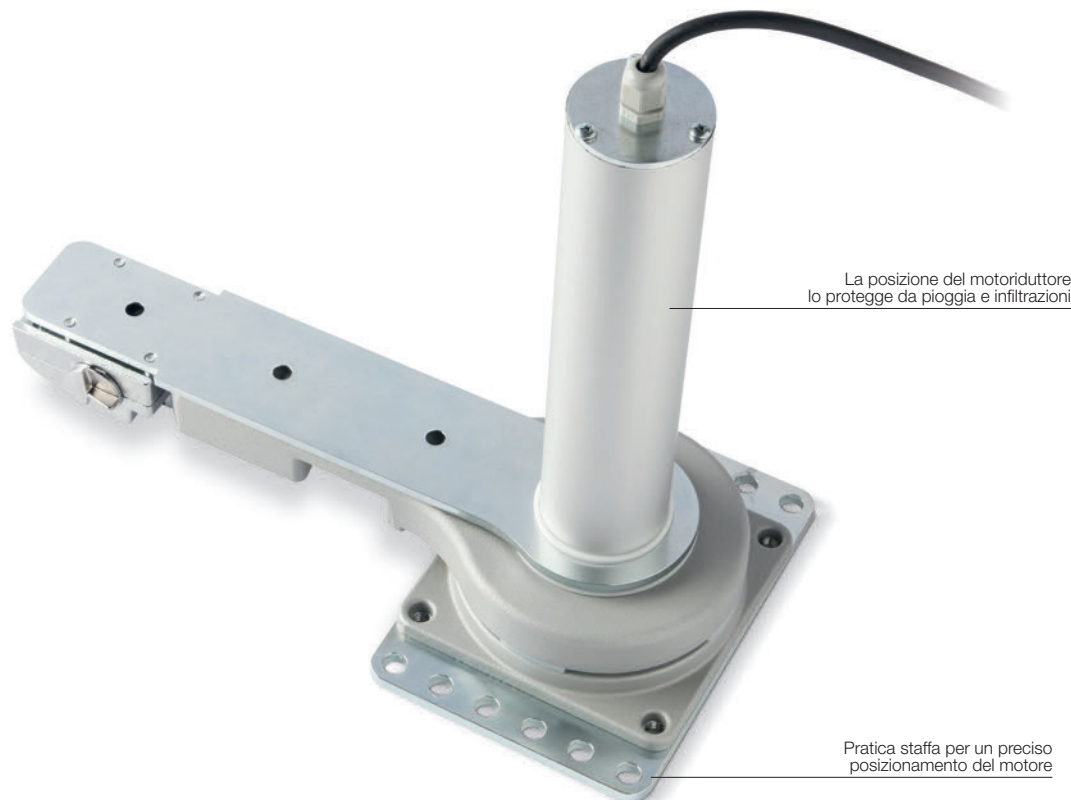
**Resistente:** struttura in alluminio pressofuso, IP67; resiste alle più rigide condizioni atmosferiche.

**Veloce e affidabile:** apertura completa dell'anta (90°) in circa 10 secondi. Oltre è stato testato per un uso di 60 cicli/ora, rendendolo adatto anche a tutti quei contesti che prevedono un utilizzo intensivo.

**Sicuro:** sblocco manuale esterno facilmente utilizzabile; l'apertura manuale è sempre possibile, senza dover smontare il cancello.

### Centrale di comando dedicata Moonclever MC824L:

- semplice da programmare;
- autoapprendimento dei fincorsa in apertura e chiusura;
- autodiagnostica delle anomalie;
- programmazione del tempo pausa;
- anta pedonale;
- rallentamento in apertura e chiusura;
- rilevazione ostacoli a doppia tecnologia;
- funzionamento in assenza di corrente con batterie ricaricabili opzionali (PS324);
- predisposta per il collegamento dei bordi sensibili.



La posizione del motoriduttore lo protegge da pioggia e infiltrazioni

Pratica staffa per un preciso posizionamento del motore

## ACCESSORI COMUNI



**IT4WIFI**  
Interfaccia Wi-fi intelligente per gestire via smartphone cancelli e porte da garage (\*).

Pz./Conf. 1



**PS324**  
Batteria 24 V con caricabatteria integrato.

Pz./Conf. 1



**PLA10**  
Elettroserratura 12 V verticale.

Pz./Conf. 1



**PLA11**  
Elettroserratura 12 V orizzontale.

Pz./Conf. 1



**TS**  
Tabella segnaletica.

Pz./Conf. 1



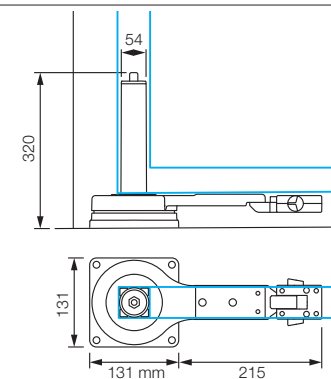
**KIT SOLEMYO**  
Per l'alimentazione solare di cancelli, porte da garage e barriere.

Vedi pag. 213.

## CARATTERISTICHE TECNICHE

Codice	Descrizione	Pz./Pallet
<b>OLTRE1824</b>	Irreversibile, 24 Vdc, integrabile su colonna o profilo dell'anta, completo di leva di sblocco	20
<b>Codice</b>		
		<b>OLTRE1824</b>
<b>DATI ELETTRICI</b>		
Alimentazione (Vdc)	24	
Assorbimento (A)	1	
Potenza (W)	25	
<b>DATI PRESTAZIONALI</b>		
Velocità (rpm)	1,5	
Coppia (Nm)	150	
Ciclo di lavoro (cicli/ora)	60	
<b>DATI DIMENSIONALI E GENERICI</b>		
Grado di protezione (IP)	67	
Temp. di funzionamento (°C Min/Max)	-20 ÷ +50	
Dimensioni (mm)	305x145x346 h	
Peso (kg)	5,5	

## DIMENSIONI



## TABELLA DI COMPATIBILITÀ CON SISTEMI DI COMANDO E ACCESSORI

Codice	centrale/ricevitore					trasmettitori				fotocellule							lampeggianti									
	MC200 / Integrato*	MC800 / OXI	DPRO500 / OXI-SMIXI*	A924 / FLOX12R*	MC124L / Integrato*	MC824H / OXI	MC824HR / OXI	MC824L / OXI	ERA INTI	ERA ONE	ERA FLOR	NICEWAY	EPS	EPM	EPL	EPSB	EPMB	EPLB	EPMOW	F210	F210	F210B	F210B	ELAC	ELDC	WLT
<b>OLTRE1824</b>								•	•	•	•					•	•	•	•			•			•	•

\* Ricevitore radio non compatibile con il sistema Opera

\* Non compatibile con Kit Solemyo e PS324