

# Soon

Per porte sezionali\* fino a 20 m<sup>2</sup>

Palpebra di protezione con luce di cortesia a LED: senza smontare il carter è possibile collegare, programmare o modificare le funzioni della centrale



Sistema di sblocco tramite fune di lunghezza 4 m

Motoriduttore elettromeccanico 24 Vdc, con encoder assoluto.

**Versatile:** ideale in contesti residenziali con porte da garage anche di grandi dimensioni, in contesti multiutenza anche ad uso intensivo e industriali con piccoli sezionali. Ad esempio punti di carico 3x3 m.

**Tutto in uno:** centrale di comando integrata. Nessuna guida, ne cremagliera.

**Facile installazione:** direttamente sull'albero della porta sezionale; ingombri ridottissimi soprattutto in larghezza per facilità di montaggio in qualunque posizione.

**Semplicissima grazie al sistema BlueBUS:** collegamenti a due fili tra la centrale di comando e le coppie di fotocellule.

**Pratico:** centrale di comando e batterie tampone PS124 (opzionali) alloggiata all'interno e collegabili tramite comodo connettore ad innesto guidato.

**Risparmio energetico:** quando il sistema non è in uso entra in stand-by.

**Affidabile e preciso:** memorizzazione delle posizioni di finecorsa in apertura e chiusura; partenza graduale e rallentamento in apertura e chiusura; la tecnologia a encoder assoluto garantisce precisione senza necessità di finecorsa, affidabilità, mantenimento nel tempo dei valori impostati.

**Sicuro:** rilevamento ostacoli e monitoraggio dell'assorbimento del motore lungo la corsa, autodiagnosi attraverso il lampeggiante e luce di cortesia a LED.

Predisposto per il collegamento di bordi sensibili ottici e resistivi 8,2 KOhm di ultima generazione.

**Manutenzione semplice:** morsetti e ricevitore estraibili.

**Facile da certificare:** supera le prove di impatto senza ulteriori accessori.

\* per portoni sezionali bilanciati dotati di sistema a paracadute (dispositivo di sicurezza in caso di rottura delle molle di bilanciamento).

**I prodotti BiDirezionali Nice segnalano lo stato delle automazioni e l'avvenuta ricezione del comando.**

Scopri la gamma completa dei prodotti BiDirezionali a pag. 152.

**Yubii** è il nuovo ecosistema Nice che mette in connessione tutte le automazioni della casa.

Scopri tutti i vantaggi del sistema Yubii pag. 144.

## ACCESSORI COMUNI



**CORE**  
Nice Wi-Fi-Radio Gateway.

Pz./Conf. 1



**IBT4N**  
Interfaccia per il collegamento dell'unità di programmazione O-View.

Pz./Conf. 1



**BIDI-ZWAVE**  
Interfaccia plug-in di comunicazione tra gateway Z-Wave™ e motori Nice.

Pz./Conf. 1



**IT4WIFI**  
Interfaccia Wi-fi intelligente per gestire via smartphone cancelli e porte da garage (\*).

Pz./Conf. 1



**SPSOA2**  
Centrale di ricambio per SO2000.



**PS124**  
Batteria 24 V con caricabatteria integrato.

Pz./Conf. 1



**CRA9**  
Adattatore per alberi con diametro 31,75 (1,1/4") - 35 - 40 mm.

Pz./Conf. 1



**TS**  
Tabella segnaletica.

Pz./Conf. 1



**KIT SOLEMYO**  
Per l'alimentazione solare di cancelli, porte da garage e barriere.

Vedi pag. 205.

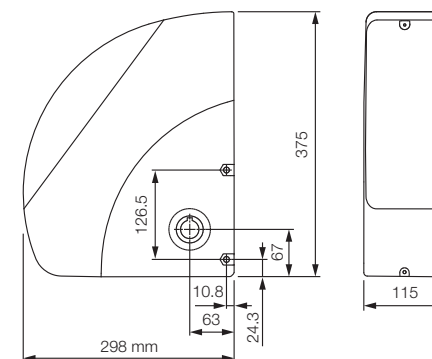
## GARATTERISTICHE TECNICHE

Codice	Descrizione	Pz./Pallet
<b>SO2000</b>	Irreversibile, 24 Vdc, con encoder assoluto per porte fino a 5 m di altezza	20

Codice	<b>SO2000</b>
<b>DATI ELETTRICI</b>	
Alimentazione (Vac 50/60 Hz)	230
Assorbimento (A)	1,6
Potenza (W)	350
<b>DATI PRESTAZIONALI</b>	
Velocità (rpm)	30
Coppia (Nm)	50
Ciclo di lavoro (cicli/ora)	15
<b>DATI DIMENSIONALI E GENERICI</b>	
Grado di protezione (IP)	40
Temp. di funzionamento (°C Min/Max)	-20 ÷ +50
Dimensioni (mm)	115x300x375 h
Peso (kg)	10,5

## DIMENSIONI



## TABELLA DI COMPATIBILITÀ CON SISTEMI DI COMANDO E ACCESSORI

Codice	ricevitore		trasmettitore										fotocellule				lampeggiante								
	Integrato*	OXIBD	OXILR	ERA INTI	ERA ONE	ERA ONE BD	ERA ONE LR	ERA FLOR	NICEWAY	EPS	EPIM	EPL	EPFB	EPWB	EPLB	EPNOW	EPMOR	F210	FT210	F210B	FT210B	ELAC	ELDC	WLT	
<b>SO2000</b>		•	•	•	•	•	•	•	•				•	•	•	•				•	•		•	•	

\* Ricevitore radio non compatibile con il sistema Opera