

# Sumo

Per porte sezionali e scorrevoli a due ante  
fino a 35 m<sup>2</sup>

Carter compattissimo  
totalmente in fusione di  
alluminio ad alto spessore

Sblocco a fune  
di lunghezza 6,5 m  
con maniglia di emergenza



Vano ispezionabile e facilmente  
accessibile per i collegamenti

Motoriduttore elettromeccanico 24 Vdc,  
con encoder magnetico senza necessità  
di regolazione del finecorsa.  
Ideale per uso intensivo.

**Compattezza e versatilità:** ingombri ridottissimi  
soprattutto in larghezza per facilità di montaggio in qua-  
lunque posizione; rapidità di installazione.

**Facile installazione:** direttamente sull'albero della porta  
sezionale. Ideale per alberi da Ø 25,4 mm e utilizzabile  
su alberi da Ø 31,75-35-40 mm grazie anche all'adatta-  
tore CRA9.

**Tante funzioni con la centrale di comando separata  
D-Pro 924:**

- memorizzazione delle posizioni di finecorsa in apertura  
e chiusura;
- partenza graduale e rallentamento in chiusura;
- possibilità di alimentazione in assenza di corrente con  
batterie opzionali;
- programmazione del tempo pausa e regolazione della  
velocità di movimento;
- avviso "service" di manutenzione (programmabile  
secondo il numero di manovre desiderato).

**I prodotti BiDirezionali** Nice segnalano  
lo stato delle automazioni e l'avvenuta  
ricezione del comando.

Scopri la gamma completa dei prodotti BiDirezionali a  
pag. 152.

**Yubii** è il nuovo ecosistema Nice che  
mette in connessione tutte le automazioni  
della casa.

Scopri tutti i vantaggi del sistema Yubii pag. 144.

## ACCESSORI COMUNI



**DPRO924**  
Centrale di comando.  
Pz./Conf. 1



**KIO**  
Selettore a chiave per contatti in bassa tensione, con meccanismo di sblocco per fune metallica.  
Pz./Conf. 1



**KA1**  
Kit fune metallica 6 m per KIO.  
Pz./Conf. 1



**CRA1**  
Albero con pignone a 18 denti Ø albero 25,4 mm Ø int. corona 25,4 mm.  
Pz./Conf. 1



**CRA2**  
Giunto per catena.  
Pz./Conf. 1



**CRA5**  
Rinvio tendicatena con staffe, ideale per porte industriali a 1 o 2 ante.  
Pz./Conf. 1



**CRA3**  
Catena da 1/2", confezione da 1 m con giunto.  
Pz./Conf. 1



**CRA4**  
Catena da 1/2", confezione da 5 m, ideale per porte industriali a 1 o 2 ante con giunto.  
Pz./Conf. 1



**CRA8**  
Staffa di fissaggio a muro.  
Pz./Conf. 2



**CRA9**  
Adattatore per alberi con diametro 31,75 (1,1/4") - 35 - 40 mm.  
Pz./Conf. 1



**CRA6**  
Corona a 36 denti Ø interno 25,4 mm.  
Pz./Conf. 1

**CRA7**  
Corona a 18 denti Ø interno 25,4 mm.  
Pz./Conf. 1



**TS**  
Tabella segnaletica.  
Pz./Conf. 1



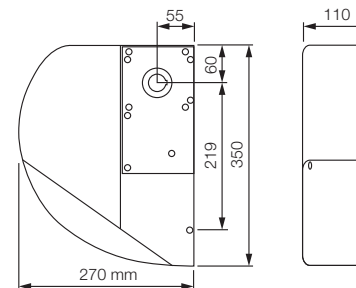
**KIT SOLEMYO**  
Per l'alimentazione solare di cancelli, porte da garage e barriere.  
Vedi pag. 205.

## CARATTERISTICHE TECNICHE

| Codice          | Descrizione  | Pz./Pallet |
|-----------------|--|------------|
| <b>SU2000</b>   | Irreversibile 24 Vdc, con encoder magnetico, senza necessità di regolazione del finecorsa, per porte da 15 m <sup>2</sup> fino a 35 m <sup>2</sup>               | 20         |
| <b>SU2000V</b>  | Irreversibile 24 Vdc, con encoder magnetico, senza necessità di regolazione del finecorsa, veloce, per porte da 10 m <sup>2</sup> fino a 25 m <sup>2</sup>       | 20         |
| <b>SU2000VV</b> | Irreversibile 24 Vdc, con encoder magnetico, senza necessità di regolazione del finecorsa, super veloce, per porte da 10 m <sup>2</sup> fino a 15 m <sup>2</sup> | 20         |
| <b>SU2010</b>   | Irreversibile 24 Vdc, con encoder magnetico, senza necessità di regolazione del finecorsa, IP54, per porte da 15 m <sup>2</sup> fino a 35 m <sup>2</sup>         | 20         |

| Codice                              | SU2000        | SU2000V | SU2000VV | SU2010 |
|-------------------------------------|---------------|---------|----------|--------|
| <b>DATI ELETTRICI</b>               |               |         |          |        |
| Alimentazione (Vdc)                 | 24            |         |          |        |
| Assorbimento (A)                    | 13            |         |          |        |
| Potenza (W)                         | 500           |         |          |        |
| <b>DATI PRESTAZIONALI</b>           |               |         |          |        |
| Velocità (rpm)                      | 16            | 23,5    | 42       | 16     |
| Coppia (Nm)                         | 120           | 82      | 46       | 120    |
| Ciclo di lavoro (%)                 | 50            |         |          |        |
| <b>DATI DIMENSIONALI E GENERICI</b> |               |         |          |        |
| Grado di protezione (IP)            | 44            |         |          | 54     |
| Temp. di funzionamento (°C Min/Max) | -20 ÷ +50     |         |          |        |
| Dimensioni (mm)                     | 110x270x350 h |         |          |        |
| Peso (kg)                           | 10,5          |         |          |        |

## DIMENSIONI



## TABELLA DI COMPATIBILITÀ CON SISTEMI DI COMANDO E ACCESSORI

| Codice          | centrale/ricevitore |                       |                         |                         |                                     |                        | trasmettitore           |          |         |            |            |          | fotocellule |     |     |     |       |       | lampeggiante |        |      |       |       |        |      |      |     |
|-----------------|---------------------|-----------------------|-------------------------|-------------------------|-------------------------------------|------------------------|-------------------------|----------|---------|------------|------------|----------|-------------|-----|-----|-----|-------|-------|--------------|--------|------|-------|-------|--------|------|------|-----|
|                 | MC200 / integrato*  | MC800 / OXIBD / OXILR | DPRO500 / OXIBD / OXILR | DPRO924 / OXIBD / OXILR | MC424L / integrato* / OXIBD / OXILR | MC824H / OXIBD / OXILR | MC824HR / OXIBD / OXILR | ERA INTI | ERA ONE | ERA ONE BD | ERA ONE LR | ERA FLOR | NICEWAY     | EPS | EPM | EPL | EP SB | EP MB | EP LB        | EP MOR | F210 | FT210 | F210B | FT210B | ELAC | ELDC | WLT |
| <b>SU2000</b>   |                     |                       |                         |                         |                                     |                        | •                       | •        | •       | •          | •          | •        | •           | •   | •   |     |       |       |              |        |      |       |       |        |      |      |     |
| <b>SU2000V</b>  |                     |                       |                         | •                       |                                     |                        | •                       | •        | •       | •          | •          | •        | •           | •   | •   |     |       |       |              | •      | •    | •     |       |        |      | •    |     |
| <b>SU2000VV</b> |                     |                       |                         | •                       |                                     |                        | •                       | •        | •       | •          | •          | •        | •           | •   | •   |     |       |       |              | •      | •    | •     |       |        |      | •    |     |
| <b>SU2010</b>   |                     |                       |                         | •                       |                                     |                        | •                       | •        | •       | •          | •          | •        | •           | •   | •   |     |       |       |              | •      | •    | •     |       |        |      | •    |     |

\* Ricevitore radio non compatibile con il sistema Opera