

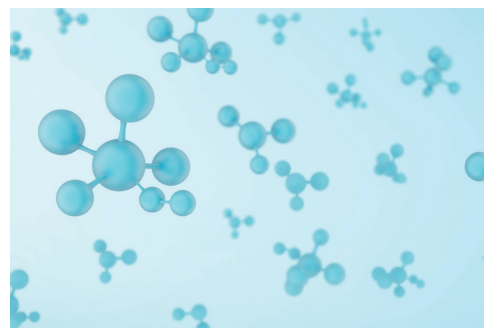
Sistemi rivelazione fughe gas per ambienti domestici: Protezione e sicurezza

MADE IN ITALY



Che cos'è il GAS?

La parola gas deriva da "caos". Il gas è un insieme di molecole che si muovono in maniera casuale e caotica, urtando costantemente l'una contro l'altra e con tutto ciò che le circonda. I gas riempiono ogni volume disponibile e, a causa dell'alta velocità con cui le molecole si muovono, si mescolano rapidamente con l'atmosfera in cui vengono rilasciati.



Quando un GAS diventa pericoloso?

Un'ambiente diventa pericoloso quando si crea una miscela di combustione. Esiste solamente un intervallo limitato di concentrazione gas/aria in grado di produrre una miscela combustibile. Questo intervallo varia in base al tipo di gas e di vapore ed è delimitato da un livello superiore detto **UEL** (Upper Explosive Limit) e da uno inferiore detto **LEL** (Lower Explosive Limit).

Al di sotto del livello **LEL** la quantità di gas non è sufficiente per produrre un'esplosione (cioè, la miscela è troppo "povera"), mentre sopra il livello **UEL** la miscela non ha abbastanza ossigeno (cioè, è troppo "ricca"). Al di fuori di questo intervallo la miscela non può bruciare.



La gamma RIELLOFIRE

Riellofire propone una gamma di **rilevatori per gas metano (CH₄)**, **monossido di carbonio (CO)** e **GPL** ad uso civile/abitativo.

I prodotti sono disponibili in versione: **230Vac**, **24Vdc** e **12Vdc**.

Questi rilevatori di gas sono stati progettati e realizzati secondo le normative europee per la rilevazione di gas esplosivi e tossici. Grazie al processore integrato, **garantiscono un monitoraggio completo** e un funzionamento ottimale, rendendoli ideali per l'uso domestico. Le caratteristiche tecniche avanzate conferiscono a questi dispositivi versatilità, affidabilità, precisione e sicurezza. Inoltre, il relè senza tensione consente di collegare più rilevatori a una sola elettrovalvola, assicurando un controllo efficace su diversi ambienti a rischio. Un circuito elettronico speciale monitora costantemente l'efficienza dei sensori, segnalando eventuali malfunzionamenti.

Sensori di rivelazione GAS: caratteristiche e vantaggi

- › Unità a microprocessore progettata per elaborare i dati sulla concentrazione di gas ed effettuare una calibrazione dinamica, garantendo così un rilevamento preciso e affidabile.
- › Grazie al suo contenitore, il sensore è adatto per l'impiego in ambienti domestici e civili.
- › Il rilevatore è nativo con uscita relè integrata.
- › Disponibilità: GPL, CO, METANO.
- › Funzione stand-alone con cicalino incorporato.

Linea di Rilevatori Domestici

RILEVATORE DI METANO*



Il rilevatore di **GAS METANO** è stato progettato e realizzato in conformità con la Normativa Europea per la rilevazione di gas esplosivi. Grazie al processore integrato, garantisce un rilevamento completo e un funzionamento ottimale, rendendolo particolarmente adatto per l'uso domestico in presenza di **GAS METANO**.

CERTIFICATO: CE

RILEVATORE DI GPL*



Il rilevatore di **GAS GPL** è stato progettato e realizzato in conformità con la Normativa Europea per la rilevazione di gas esplosivi. Grazie al processore integrato, garantisce un rilevamento completo e un funzionamento ottimale, rendendolo particolarmente adatto per l'uso domestico in presenza di **GAS GPL**.

CERTIFICATO: CE

RILEVATORE DI MONOSSIDO DI CARBONIO (CO)*



Il rilevatore di **GAS CO** è stato progettato e realizzato in conformità con la Normativa Europea per la rilevazione di **MONOSSIDO DI CARBONIO**, grazie al sensore elettrochimico incorporato.

CERTIFICATO: CE

*Il dispositivo avvisa la presenza di gas nell'ambiente attraverso segnali ottici e acustici. È dotato di un relè a contatto libero, che consente di attivare sistemi di ventilazione o di chiudere un'elettrovalvola, offrendo così una soluzione sicura e efficace per la protezione della tua casa.

| CODICE | SIGLA | DESCRIZIONE |
|---------|------------|---------------------------------|
| 4437633 | GDT110111C | Rivelatore di gas GPL 230Vac |
| 4437634 | GDT220111C | Rivelatore di gas CO 230Vac |
| 4437635 | GDT100111C | Rivelatore di gas METANO 230Vac |

DATI TECNICI

| | RILEVATORE METANO | RILEVATORE GPL | RILEVATORE CO |
|-------------------------|-------------------|-------------------|----------------------------|
| GAS RILEVATO | METANO | GPL | MONOSSIDO DI CARBONIO (CO) |
| TECNOLOGIA SENSORE | CATALITICA | CATALITICA | ELETTROCHIMICA |
| SOGLIA DI ALLARME | 10% LIE | 10% LIE | 30 ÷ 300 PPM |
| SEGNALAZIONE DI ALLARME | OTTICA E ACUSTICA | OTTICA E ACUSTICA | OTTICA E ACUSTICA |
| RELÈ | LIBERO DATENSIONE | LIBERO DATENSIONE | LIBERO DATENSIONE |
| ALIMENTAZIONE | 12V o 24V o 230V | 12V o 24V o 230V | 12V o 24V o 230V |
| DIMENSIONI | 170 x 108 x 39 mm | 170 x 108 x 39 mm | 170 x 108 x 39 mm |
| GRADO DI PROTEZIONE | IP42 | IP42 | IP42 |

LA NORMATIVA

Il **Decreto Anticipi** è stato approvato ed è diventato legge con la **Finanziaria 2024**.

Il **comma 7 dell'articolo. 13** ter stabilisce che le unità immobiliari ad uso abitativo oggetto di locazione, per finalità turistiche o per locazioni brevi (meno di 30gg), gestite in forma imprenditoriale, siano munite dei requisiti di sicurezza degli impianti, come prescritti dalla normativa statale e regionale vigente.

Tutte le unità immobiliari devono essere dotate di:

- Dispositivi per la rilevazione di gas combustibile e del monossido di carbonio funzionanti.
- Estintori portatili a norma di legge.

Scopri la gamma completa antincendio



Sistemi convenzionali
e indirizzati



Sistemi rivelazione fumi
radio



Sistemi rivelazione fumi
lineare BF SERIES



Sistemi rivelazione fumi
ad aspirazione