



## Automazioni per CANCELLI A BATTENTE

**FAAC**  
*Simply automatic.*



# GAMMA BATTENTI

## MOTORE ESTERNO

### ■ 390



Attuatore elettromeccanico a braccio articolato per cancelli ad uso residenziale con larghezza max della singola anta 1,8 m (3 m con elettroserratura).  
Per porte a libro con raccolta in due ante con larghezza max del singolo pannello 1,5 m.



### ■ 391 24 V



Attuatore elettromeccanico a braccio articolato per cancelli ad uso residenziale con larghezza max della singola anta 2 m (2,5 m con elettroserratura).



### ■ 412



Attuatore elettromeccanico per cancelli ad uso residenziale con larghezza max della singola anta 1,8 m.



### ■ 413



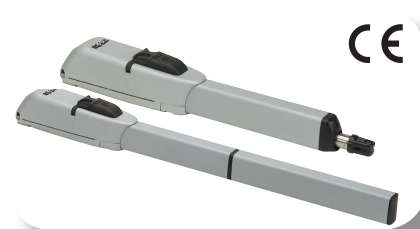
Attuatore elettromeccanico per cancelli ad uso residenziale con larghezza max della singola anta 1,8 m (2,5 m con elettroserratura).



### ■ 415 - 415 24 V



Attuatore elettromeccanico per cancelli ad uso residenziale con larghezza max della singola anta 2,5 m con 415 e 3 m con 415L (rispettivamente 3 m e 4 m con elettroserratura).



## ■ S418 24 V

Attuatore elettromeccanico per cancelli ad uso residenziale con larghezza max della singola anta 2,3 m (2,7 m con elettroserratura).



CE



## ■ 402

Attuatore oleodinamico per cancelli ad uso residenziale con larghezza max della singola anta 1,8 m (402 CBC) e 3 m (402 SBS).



CE



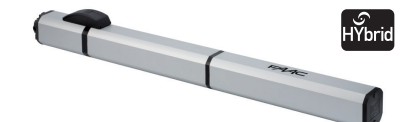
## ■ S450H 24 V

Attuatore oleodinamico per cancelli ad uso residenziale e condominiale con larghezza max della singola anta 3 m (SB) e 2 m (CBAC).



CE

Hybrid



## ■ 422

Attuatore oleodinamico per cancelli ad uso residenziale e condominiale con larghezza max della singola anta 1,8 m (422 CBAC) e 3 m (422 SBS).



CE

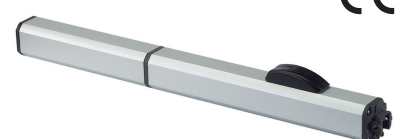


## ■ 400

Attuatore oleodinamico per cancelli ad uso condominiale ed industriale con larghezza max della singola anta 7 m (400 SBS).



CE

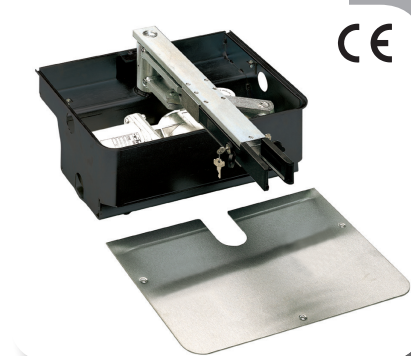


## MOTORE INTERRATO

### ■ 770N - 770N 24 V



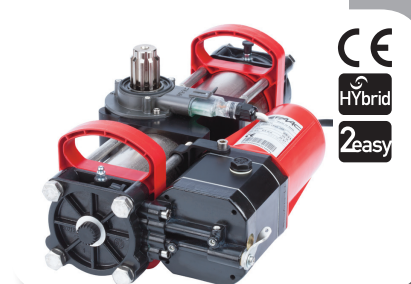
Attuatore elettromeccanico per cancelli ad uso residenziale con larghezza max della singola anta 2 m (3,5 m con elettroserratura) e peso max 500 kg.



### ■ S800H ENC 24 V



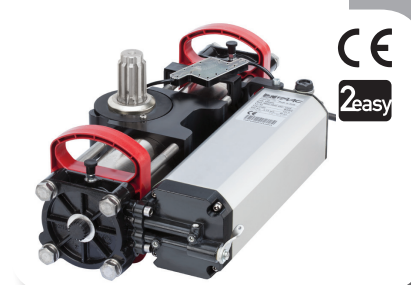
Attuatore oleodinamico per cancelli ad uso residenziale e condominiale con larghezza max della singola anta 4 m e peso max 800 kg. Con encoder assoluto.



### ■ S800 ENC



Attuatore oleodinamico 230V per cancelli ad uso residenziale e condominiale con larghezza max della singola anta 4 m e peso max 800 kg. Con encoder assoluto.



## Automazioni per cancelli a battente

### Motore esterno

Modello	Aliment. 230V~	Aliment. 24 V---	Oleodinamico	Elettromeccanico	Larghezza max singola anta (m)	Uso residenziale	Uso condominiale	Uso Industriale	Disponibile in Kit
390	■			■	3,2	■			
391 24V---	391	■		■	2,5	■			
	391 E		■	■	2,5	■			Energy Kit 24V SAFE
412	■			■	1,8	■			Eco Kit 230V GREEN
413	■			■	2,5	■			Trendy Kit 230V GREEN
413 24 V---	LS		■	■	1,8 (2,5)*	■			
415	415	■		■	2,5 (3)*	■			Master Kit 230V GREEN
	L	■		■	3 (4)*	■	■		
415 24 V---	415		■	■	3	■			Master Kit 24V SAFE
	L		■	■	4	■			
S418 24 V---		■		■	2,3 (2,7)*	■			Handy Kit 24V SAFE
S450H 24 V---	CBAC		■	■	2	■	■		Hybrid 450 Kit 24 V SAFE
	SB		■	■	3	■	■		
402	CBC	■		■	1,8	■			Leader Kit 230V GREEN
	SBS	■		■	3	■			
422	SBS	■		■	3	■	■		
	CBAC	■		■	1,8	■	■		
400	CBC	■		■	2,2		■	■	
	SB	■		■	4*		■	■	
	SBS	■		■	7*		■	■	
	CBAC	■		■	2,2		■	■	
	CBAC L	■		■	2,2		■	■	

\* con elettroserratura

### Motore interrato

Modello	Aliment. 230V~	Aliment. 24 V---	Oleodinamico	Elettromeccanico	Larghezza max singola anta (m)	Uso residenziale	Uso condominiale	Uso Industriale	Disponibile in Kit
770N	770	■		■	2 (3,5)*	■			Power Kit 230V GREEN
	770L	■		■	2 (3,5)*	■			
770N 24 V		■		■	2 (3,5)*	■			Power Kit 24V SAFE
S800H ENC 24 V	CBAC 100°		■	■	2	■	■		
	CBAC 180°		■	■	2	■	■		
	SBW 100°		■	■	4	■	■		
	SBW 180°		■	■	4	■	■		
S800 ENC	CBAC 100°	■		■	2	■	■		
	CBAC 180°	■		■	4	■	■		
	SBW 100°	■		■	2	■	■		
	SBW 180°	■		■	4	■	■		

\* con elettroserratura