

Automatismi per  
**cancelli a battente**



Un'ampia gamma  
di **soluzioni**  
per movimentare  
i **cancelli**  
**a battente**



## G-Bat

ATTUATORE ESTERNO PER USO RESIDENZIALE - ANTE FINO A 4 m.



230 V



24 V

**G-WAY**  
BUS

Encoder virtuale  
brevettato



- Grado di protezione IP54.
- Disponibile in versione destra e sinistra permette l'installazione il più vicino possibile alla cerniera.
- Sistema di Encoder brevettato virtuale e Bus G-WAY nelle versioni 324 ENV (con apparecchiatura Brain 15).
- Possibilità di aggiungere il carter di copertura stelo.

## Sirocco

ATTUATORE ESTERNO PER USO RESIDENZIALE / CONDOMINIALE - ANTE FINO A 2.5 m.



230 V



24 V

**G-WAY**  
BUS

Encoder virtuale  
brevettato



- Dotato di arresti meccanici in apertura e chiusura e finecorsa elettrici a bassa tensione.
- Si installa senza necessità di franchi di arresto a terra.
- Sistema di Encoder brevettato virtuale e Bus G-WAY nella versione 2524 (con apparecchiatura Brain 15).
- Staffa flottante in alluminio favorisce il posizionamento del motore compensando eventuali difetti nella struttura del cancello.

# Mistral

ATTUATORE ESTERNO PER USO CONDOMINIALE - ANTE FINO A 4 m.



G-WAY  
BUS

Encoder virtuale  
brevettato



- Versioni 300 mm. e 400 mm.
- Modelli LS con finecorsa elettrici per una maggiore sicurezza.
- Sistema di Encoder brevettato virtuale e Bus G-WAY nelle versioni 324, 424 e T324ENV (con apparecchiatura Brain 15).
- Disponibile anche nelle versioni reversibili che permettono di movimentare l'anta senza intervenire sullo sblocco.
- Staffa flottante in alluminio per una facile installazione.

# Compas

ATTUATORE A BRACCIO ARTICOLATO ESTERNO PER USO RESIDENZIALE  
ANTE FINO A 2.5 m.



G-WAY  
BUS

Encoder virtuale  
brevettato



- Per applicazioni su ante in cui la distanza fra cerniera cancello e il punto di fissaggio motore arriva fino a 22 cm.
- Sistema di Encoder brevettato virtuale e Bus G-WAY (con apparecchiatura Brain 15 integrata).
- Arresti meccanici in apertura e chiusura.
- Gestione del kit batterie di emergenza inserite all'interno dell'attuatore.

# Trigon 02

ATTUATORE A BRACCIO ARTICOLATO ESTERNO PER USO RESIDENZIALE  
ANTE FINO A 3 m.



G-WAY  
BUS

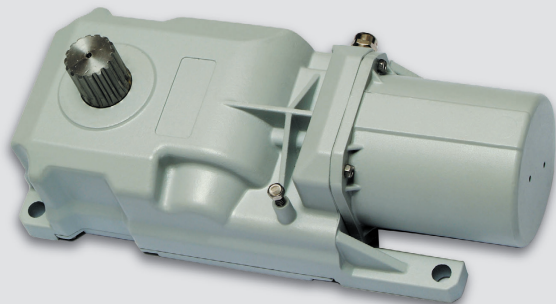
Encoder virtuale  
brevettato



- Ideale per applicazioni su ante dove la distanza fra cerniera e punto di fissaggio motore è notevole.
- Particolarmente indicato per applicazioni su pilastri di grandi dimensioni senza bisogno di realizzare nicchie o per aperture verso l'esterno.
- Sistema di Encoder brevettato virtuale e Bus G-WAY nella versione 02 24 (con apparecchiatura Brain 15).
- Finecorsa elettrici in apertura e chiusura con regolazione micrometrica.

# Roller

ATTUATORE INTERRATO PER USO RESIDENZIALE - ANTE FINO A 3.5 m.



G-WAY  
BUS

Encoder virtuale  
brevettato

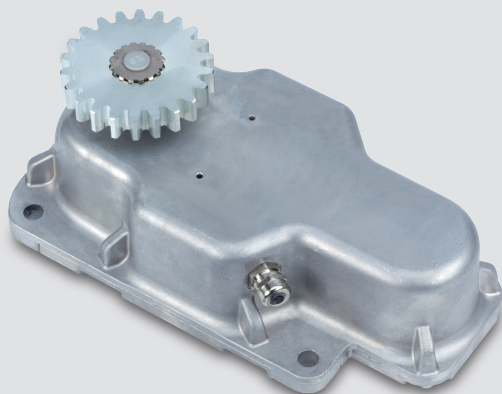


- Casseta di fondazione autoportante con sistema di sblocco a leve brevettato con serratura di serie.
- Possibilità di automatizzare aperture fino a 180° scegliendo l'apposito sblocco con piastra brevettato.
- Sistema di Encoder brevettato virtuale e Bus G-WAY nella versione 24 (con apparecchiatura Brain 15).
- Campo di applicazione sino a 3,5 m. e max 500 kg per anta.
- Cinematismo interno composto da corona in bronzo e vite senza fine in acciaio.

# Diablo

NOVITÀ

ATTUATORE INTERRATO PER USO RESIDENZIALE - ANTE FINO A 2.5 m.



G-WAY  
BUS

Encoder virtuale  
brevettato



- Motoriduttore irreversibile completamente a scomparsa ed estremamente compatto.
- Unica versione per aperture fino a 180°.
- Movimenta ante di peso max 250 kg.
- Encoder assoluto (opzionale) che rileva la posizione dell'anta e garantisce il massimo della sicurezza antischiacciamento.
- Sistema di Encoder brevettato virtuale e Bus G-WAY (con apparecchiatura Brain 15).
- Battute meccaniche (opzionali) regolabili.

## ATTUATORI ESTERNI

| Modello | Alimentazione 230 V | Alimentazione 24 V | Versione      | Lungh. max. Anta (m.)* | Uso residenziale | Uso condominiale | Disponibile in Kit  |
|---------|---------------------|--------------------|---------------|------------------------|------------------|------------------|---------------------|
| G-Bat   | 300                 | •                  | Irreversibile | 3.0                    | •                |                  | G-Flash Kit         |
|         | 400                 | •                  | Irreversibile | 4.0                    | •                |                  |                     |
|         | 324ENV              |                    | •             | Irreversibile          | 3.0              | •                |                     |
| Sirocco | 250                 | •                  | Irreversibile | 2.5                    | •                | •                |                     |
|         | 2524                |                    | •             | Irreversibile          | 2.5              | •                | •                   |
| Mistral | 300                 | •                  | Irreversibile | 3.0                    |                  | •                | Monson Kit          |
|         | 400                 | •                  | Irreversibile | 4.0                    |                  | •                |                     |
|         | T324ENV             |                    | •             | Irreversibile          | 3.0              | •                | Mistral 324 ENV Kit |
|         | 300 R               | •                  | Reversibile   | 3.0                    |                  | •                |                     |
|         | 400 R               | •                  | Reversibile   | 4.0                    |                  | •                |                     |

\* con elettroserratura.

## ATTUATORI ARTICOLATI ESTERNI

| Modello | Alimentazione 230 V | Alimentazione 24 V | Versione      | Lungh. max. Anta (m.)*     | Uso residenziale | Uso condominiale | Disponibile in Kit |
|---------|---------------------|--------------------|---------------|----------------------------|------------------|------------------|--------------------|
| Compas  | 24                  | •                  | Irreversibile | 2.5                        | •                |                  | Compas Kit         |
|         | 24 C                |                    | •             | Irreversibile con centrale | 2.5              | •                |                    |
| Trigon  | 02                  | •                  | Irreversibile | 3.0                        | •                |                  |                    |

\* con elettroserratura.

## ATTUATORI INTERRATI

| Modello | Alimentazione 230 V | Alimentazione 24 V | Versione            | Lungh. max. Anta (m.)* | Uso residenziale | Uso condominiale | Disponibile in Kit |
|---------|---------------------|--------------------|---------------------|------------------------|------------------|------------------|--------------------|
| Roller  | -                   | •                  | Irreversibile       | 3.5                    | •                |                  |                    |
|         | Lento               | •                  | Irreversibile lento | 3.5                    | •                |                  |                    |
| Diablo  |                     | •                  | Irreversibile       | 2.5                    | •                |                  |                    |

\* con elettroserratura.