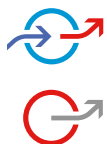


SINTESI

Attuatore a catena - Forza in trazione 300 N - Corsa 250-380 mm



CARATTERISTICHE PRINCIPALI

- Due corse selezionabili: 250 mm o 380 mm.
- Tre guide a coda di rondine per la massima facilità di installazione: la staffa scorrevole è inclusa nella confezione.
- **SINTESI 2000**: esclusivo sistema per il collegamento elettrico. Il connettore estraibile consente la massima rapidità e comodità per il collegamento elettrico. È ideale per il collaudo finale degli attuatori in cantiere.

NOTE PER L'INSTALLAZIONE

- Per applicazioni su serramenti a sporgere di grandi dimensioni è consigliabile selezionare la corsa 250 mm per meglio contrastare il carico del vento.
- Nel caso di ante con cerniere laterali a compasso, contattare il nostro Ufficio Tecnico.
- Altezza minima della finestra: 500 mm con corsa da 250 mm, 800 mm con corsa da 380 mm. In caso di finestre a vasistas di altezza inferiore, utilizzare il "Kit staffe oscillanti" cod. 40560T (vedi accessori).
- Disponibile a richiesta un puntale per la catena più lungo, indicato per l'impiego dell'attuatore su serramenti in legno o PVC.
- È possibile installare due **SINTESI 2000** sulla stessa finestra utilizzando la Centralina di Coppia CP230, cod. 41089V (vedi sezione ACCESSORI DI CONTROLLO E COMANDO).

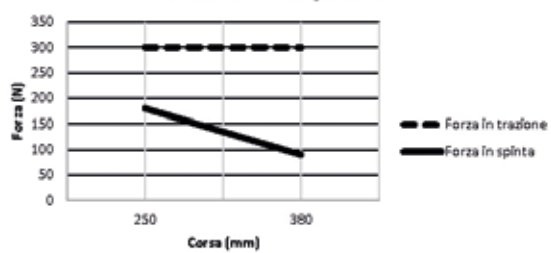


La versione 24 Vdc è adatta per l'installazione su **evacuatori di fumo e calore** in conformità alla norma UNI **EN 12101-2**, testata da Istituto Giordano.

	SINTESI 2000	SINTESI 24 V DC
ALIMENTAZIONE	230 Vac \pm 10%	24 Vdc \pm 10%
COLLEGAMENTO ELETTRICO	3 fili + terra	2 fili
COMANDO	-	inversione di polarità
CORSA	selezionabile 250 mm/380 mm	selezionabile 250 mm/380 mm
FORZA (in spinta)	180 N (corsa 250 mm) 90 N (corsa 380 mm)	180 N (corsa 250 mm) 90 N (corsa 380 mm)
FORZA (in trazione)	300 N	200 N
VELOCITÀ	~40 mm/s	~14 mm/s
ASSORBIMENTO (a carico max)	0,65 A	1 A
COLLEGAMENTO IN PARALLELO	Sì	Sì
FINE CORSA	Micro interruttori	Micro interruttori
PROTEZIONE	Termica	Arresto elettronico
SEGNALAZIONE	Chiusura	Apertura/Chiusura
GRADO DI PROTEZIONE	IP20	IP20
CODICE		
ARGENTO ANODIZZATO	40313C	37127H
TESTA DI MORO ADONIZZATO	40314D	37128K
BIANCO RAL 9010 VERNICIATO	40316F	37129L

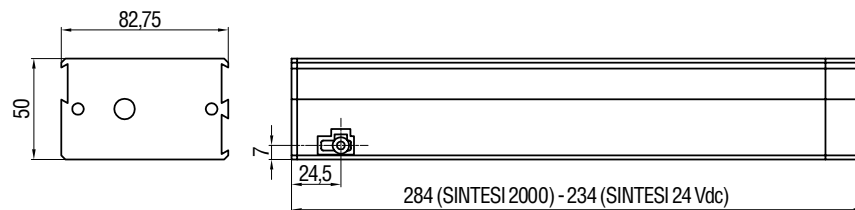


Grafico corsa/forza





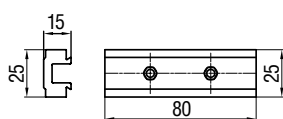
Dimensioni attuatore



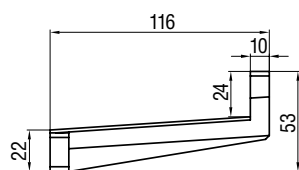
DESCRIZIONE DI CAPITOLATO

Attuatore elettrico Ultraflex Control Systems modello Sintesi a corsa selezionabile 250 mm o 380 mm. Alimentazione a 230 Vac oppure 24 Vdc. Collegamento elettrico mediante connettore estraibile (modello 230 Vac). Collegabile in parallelo. Fine corsa con microinterruttori e protezione termica (modello 230 Vac) o protezione con limite elettronico di corrente (modello 24 Vdc). Involucro in alluminio con finitura anodizzata o verniciata. Conforme alle Direttive 2006/95/CE e 2004/108/CE (per la versione a 24 Vdc conforme alla Direttiva 2004/108/CE).

Accessori



Staffa scorrevole in plastica (in dotazione)



Staffa per vasistas in plastica cod. 36665E



Staffa scorrevole in alluminio cod. 37021U per serramenti pesanti e impianti di evacuazione fumo e calore.

Esempi di installazione



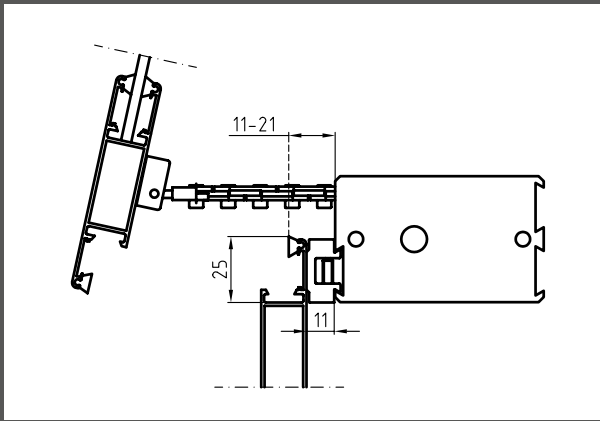
Sporgere



Anta interna



Finestra da tetto



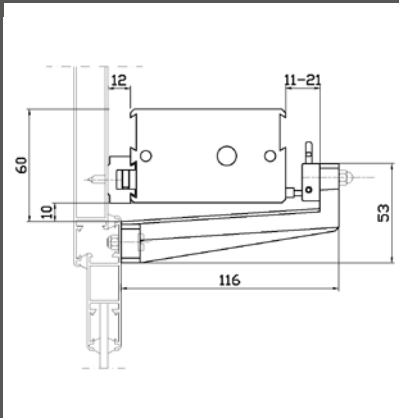
Installazione su telaio fisso con staffa in dotazione



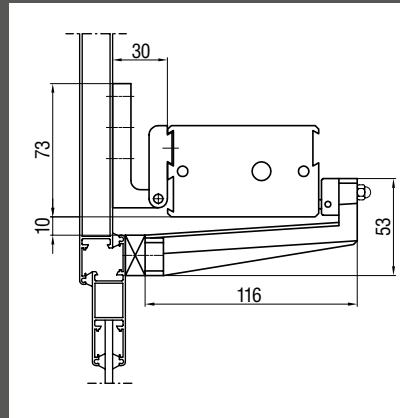
Vasistas



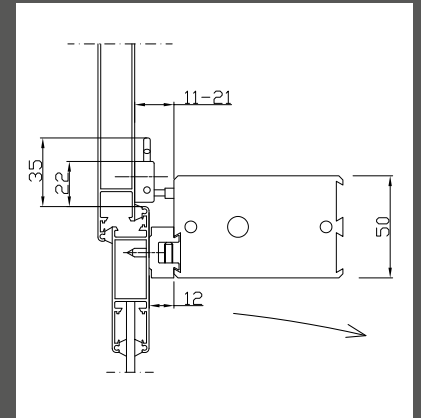
Anta esterna



Installazione su telaio con staffa in dotazione e staffa vasistas cod. 36665E



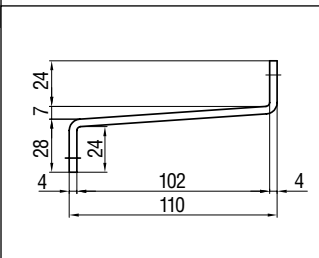
Installazione su telaio con staffa a vasistas cod. 36665E e staffa oscillante cod. 40560T



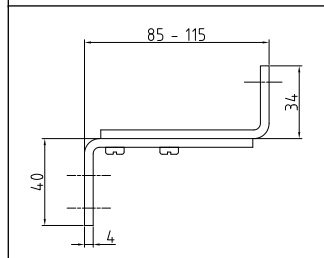
Installazione su anta con staffa in dotazione

⚠ Le prescrizioni inerenti la sicurezza delle installazioni sono contenute nella sezione "AVVERTENZE PER LA SICUREZZA"

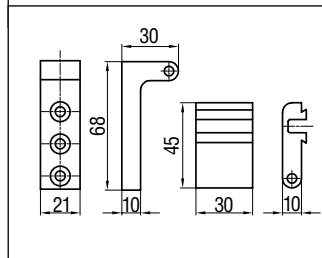
Accessori



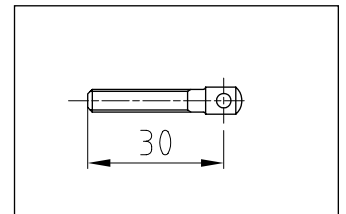
Staffa per vasistas in alluminio cod. 401571 per impianti EFC e serramenti pesanti



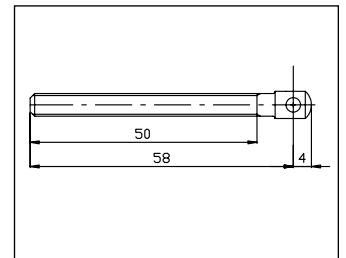
Staffa per vasistas regolabile in alluminio cod. 37493H



Kit staffe oscillanti in alluminio a coda di rondine cod. 40560T



In dotazione



Puntale catena per applicazioni special(es. serramenti in legno, PVC) cod. 81222C