

SUPERMASTER

Attuatore a catena - Forza in spinta 400 N - Corsa 450-600-800 mm



CARATTERISTICHE PRINCIPALI

- Ampia corsa massima disponibile (800 mm) e la maggior forza (400 N) per un attuatore a catena: risolve problemi di movimentazione di ante molto pesanti e la necessità di ampie aperture senza ingombro all'interno del vano (corsa 800mm solo per finestre a vasistas).
- Catena a doppia maglia di grandi dimensioni.
- Segnalazione di chiusura del serramento tramite spia rossa posta sull'attuatore.

NOTE PER L'INSTALLAZIONE

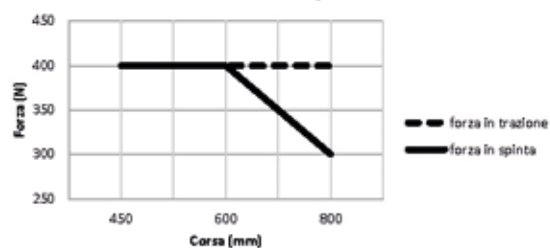
- Altezza minima della finestra: 900 mm per la corsa 450 mm, 1200 mm per la corsa 600 mm, 1600 mm per la corsa 800 mm.
- Per finestre senza davanzale è disponibile un kit con staffa scorrevole entro la guida a coda di rondine per la massima facilità di installazione.
- Nel caso di ante con cerniere laterali a compasso, contattare il nostro Ufficio Tecnico.
- Fornito con 2-3 m di cavo elettrico.
- Per l'installazione di due **SUPERMASTER AC** sulla stessa finestra, è disponibile una Centralina di Coppia CP230, cod. 41089V (Vedere la sezione ACCESSORI DI CONTROLLO).



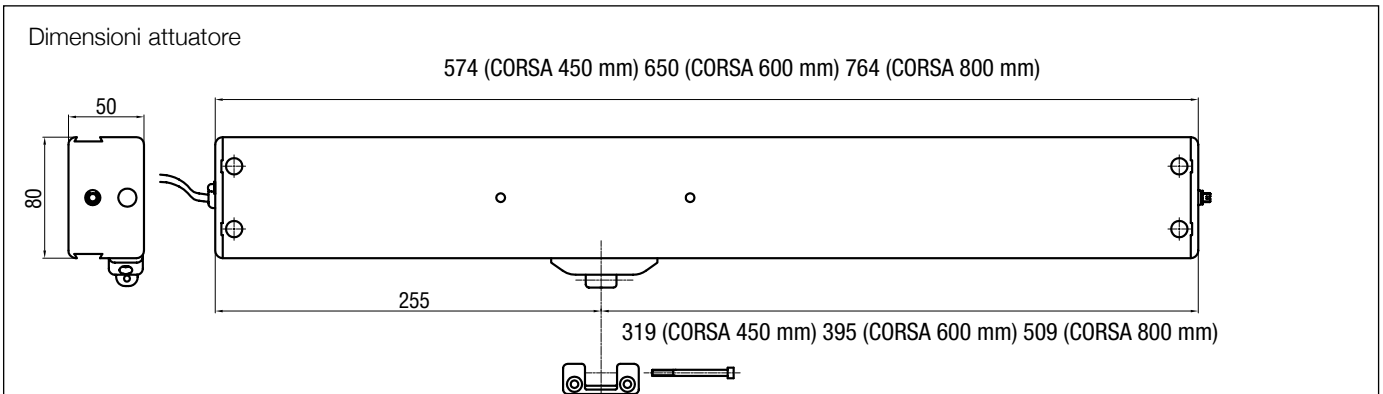
La versione 24 Vdc è adatta per l'installazione su **evacuatori di fumo e calore** in conformità alla norma UNI **EN 12101-2**, testata da Istituto Giordano.



Grafico corsa/forza



	SUPERMASTER 230 V AC			SUPERMASTER 24 V DC		
CORSA	450 - 600 - 800 mm			450 - 600 - 800 mm		
ALIMENTAZIONE	230 Vac \pm 10%			24 Vdc \pm 10%		
COLLEGAMENTO ELETTRICO	3 fili + terra			2 fili + segnalazione		
COMANDO	-			inversione di polarità		
FORZA (in spinta)	400 N (300 N per corsa 800 mm)			400 N (300 N per corsa 800 mm)		
FORZA (in trazione)	400 N			400 N		
VELOCITÀ	~23 mm/s			~20 mm/s		
ASSORBIMENTO (a carico max)	0,8 A			2 A		
COLLEGAMENTO IN PARALLELO	Sì			Sì		
FINE CORSA	Micro interruttori			Micro interruttori		
PROTEZIONE	Termica			Arresto elettronico		
SEGNALAZIONE	-			Apertura/Chiusura		
GRADO DI PROTEZIONE	IP20			IP20		
CODICE						
CORSA	450 mm	600 mm	800 mm	450 mm	600 mm	800 mm
ARGENTO ANODIZZATO	40462T	40452P	40518U	40506L	40461R	40469H
TESTA DI MORO ANODIZZATO	40465Z	40464X	40753T	40509T	40467D	40470S
BIANCO RAL 9010 VERNICIATO	40466B	40454U	40774O	40507N	40468F	40471U



DESCRIZIONE DI CAPITOLATO

Attuatore elettrico Ultraflex Control Systems modello Supermaster con catena a doppia maglia. Forza 400 N in trazione. Corse disponibili 450-600-800 mm.

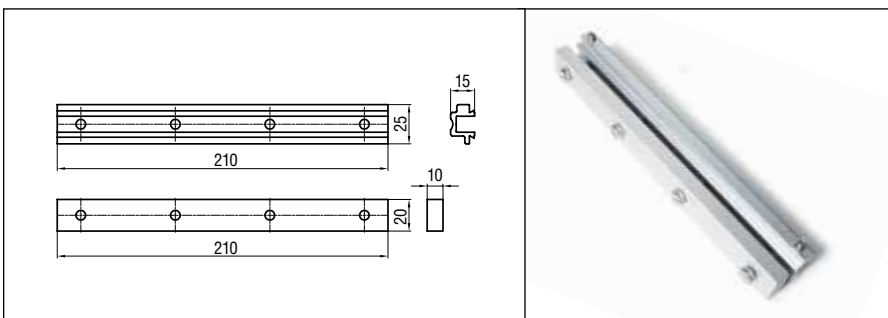
Alimentazione a 230 Vac oppure 24 Vdc.

Fine corsa con microinterruttori e protezione termica (modello 230 Vac) o protezione con limite elettronico di corrente (modello 24 Vdc). Collegabile in parallelo.

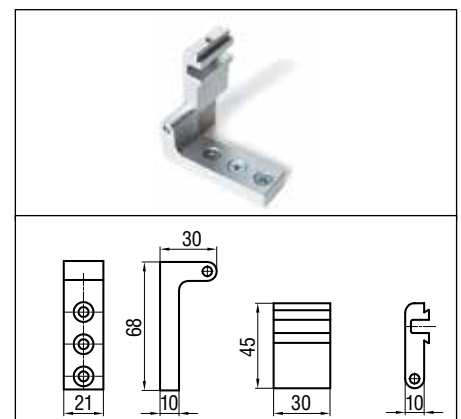
Involucro in alluminio con finitura anodizzata o verniciata.

Conforme alle Direttive 2006/95/CE e 2004/108/CE (per la versione a 24 Vdc conforme alla Direttiva 2004/108/CE).

Accessori



Staffa scorrevole in alluminio con barra di spessoramento cod. 40460N

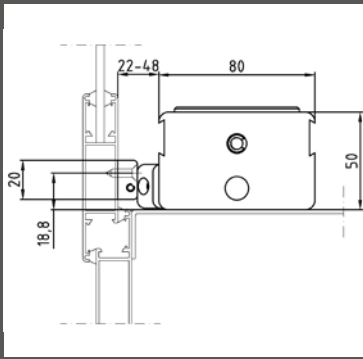


Kit staffe oscillanti in alluminio a coda di rondine cod. 40560T

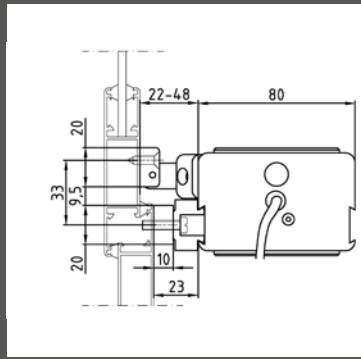
Esempi di installazione



Sporgere



Installazione con davanzale senza staffe aggiuntive



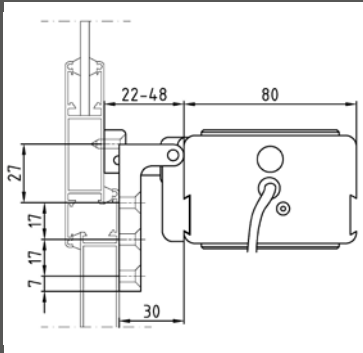
Installazione senza davanzale con staffa cod. 40460N



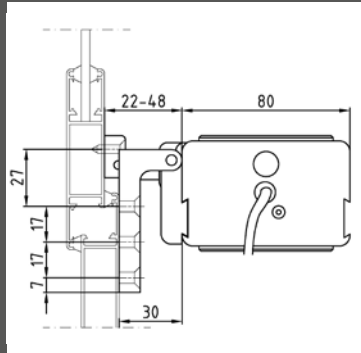
Anta interna



Finestra da tetto



Installazione a telaio con kit oscillante cod. 40560T



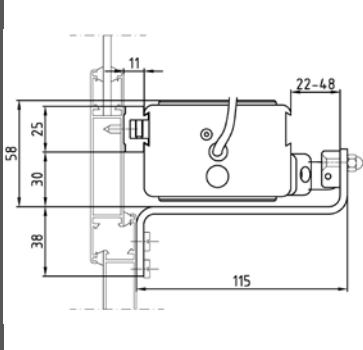
Installazione a davanzale con kit oscillante cod. 40560T



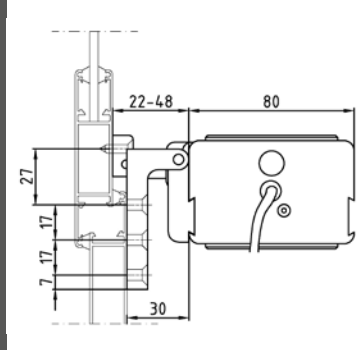
Vasistas



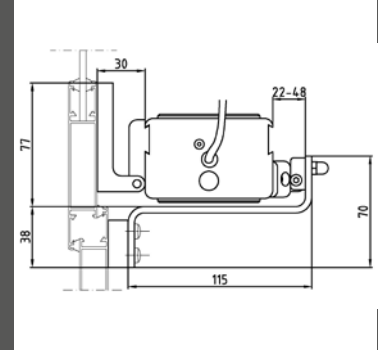
Anta esterna



Installazione a telaio con staffa vasistas cod. 40472W



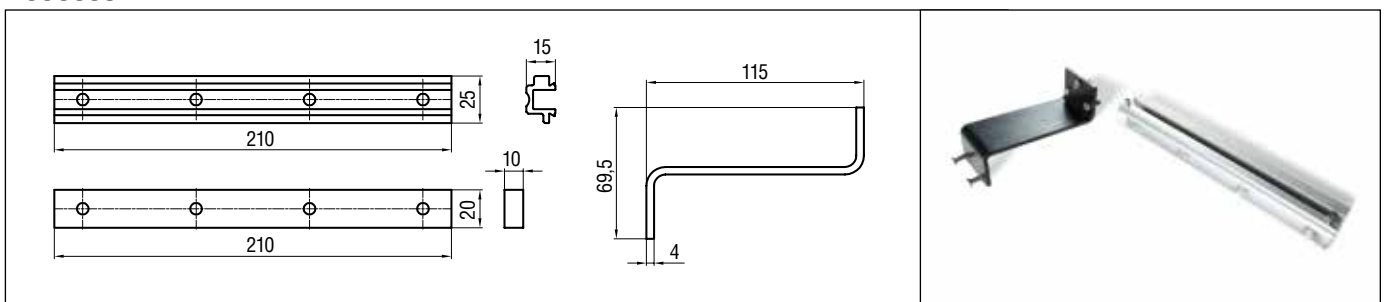
Installazione ad anta con kit oscillante cod. 40560T



Installazione a telaio con kit oscillante cod. 40560T e staffa cod. 40472W

⚠ Le prescrizioni inerenti la sicurezza delle installazioni sono contenute nella sezione "AVVERTENZE PER LA SICUREZZA"

Accessori



Kit vasistas: staffa scorrevole in alluminio con barra di spessoramento e staffa a vasistas in acciaio verniciato cod. 40472W