



Radoricevitore



Per tutto quello che volete controllare

I ricevitori SOMMER sono la soluzione perfetta.

SOMloq2 - Moderni radiocomandi bidirezionali

SOMloq2 è il nostro sistema di radiocomando di nuova generazione con standard moderni. Con una codifica AES a 128 bit è in grado di garantire la più elevata sicurezza di trasmissione.

Il radoricevitore bidirezionale offre molte funzionalità extra che ne rendono più confortevole l'utilizzo quotidiano, dalla conferma di ricezione del segnale radio tramite la lettura dello stato della porta, fino alle funzioni Auto Repeat e Hop.

I nostri radiotrasmettitori e radoricevitori permettono di controllare comodamente i sistemi e offrono, inoltre, una serie di funzionalità aggiuntive del sistema SOMloq2.



SOMup4 (4 canali)

Il modulo radoricevitore bidirezionale è indicato per facilitare la conversione di automazioni e centraline con radoricevitori # 7000VXXX al sistema SOMloq2 (twist 200 E/EL, twist 350, twist XL, RUNner, RUNner+, SP 900 e centraline per uso industriale GIGA).

Possibilità di invio di conferma tramite radiocomando una volta che il comando trasmesso è stato elaborato dal ricevitore

Antenna: integrata

Memoria: possibilità di programmare 40 radiocomandi

Slot per espansione di memoria "Memo" (450 radiocomandi)

Presa per collegamento: Connettore a 20 poli

Uscita centralina: Open Collector

Modalità di funzionamento

Funzionamento a tasti (Tip): il relè si eccita per tutto il tempo in cui è presente il segnale radio
definisce ON / OFF: comando per accensione definita e comando per spegnimento definito

Cod. art. S11442-00001



Denominazione	Modulo radiorecettore SOMup4 a 4 canali nell'alloggiamento
Radiocomandi	SOMloq2
Posizioni di memoria	40
Frequenza	FM 868,95 MHz
Intervallo di temperatura	da -25°C a +65 °C
Alimentazione	DC 5 V o DC 8 -18 V
Dimensioni	60 x 57 x 13 mm

SOMcom4 (4 canali)

Il radiorecettore bidirezionale è la soluzione ideale per adattare facilmente automazioni di parti terze o quando si deve cambiare la frequenza radio.

Possibilità di invio di conferma tramite radiocomando una volta che il comando trasmesso è stato elaborato dal ricevitore

Possibilità di interrogazione dello stato del relè del canale tramite trasmettitore (ad es. stato di Pearl)

Adatto per applicazioni speciali (non adatto per comando a motore tubolare)

Antenna: integrata

Memoria: possibilità di programmare 40 radiocomandi

Slot per espansione di memoria "Memo" (450 radiocomandi)

Presca per collegamento: morsetto a vite

Campo di applicazione: interno ed esterno

Uscita centralina: 4 contatti relè a potenziale zero (commutatore, 8 A, AC 250 V)

Ingresso pulsante a parete: possibilità di collegamento per un ingresso pulsante a parete a potenziale zero



Modalità di funzionamento

Funzionamento a tasti (Tip): il relè si eccita per tutto il tempo in cui è presente il segnale radio

definisce ON / OFF: comando per accensione definita e comando per spegnimento definito

Modalità toggle: il relè può essere inserito e disinserito via radio come relè a impulso

Funzionamento a tempo (Time): il relè si attiva alla ricezione del segnale radio e si disattiva dopo il tempo impostato (1- 255 s)

Cod. art. S10794-00001

Denominazione	Radiorecettore SOMcom4 a 4 canali nell'alloggiamento
Radiocomandi	SOMloq2
Posizioni di memoria	40
Frequenza	FM 868,95 MHz
Intervallo di temperatura	da -25°C a +65 °C
Alimentazione	AC 230 V o AC/DC 12-24 V \pm 20 %
Classe di protezione	IP55
Dimensioni	125 x 125 x 60 mm

SOMcom2 (a 2 canali)

Il radiorecettore bidirezionale è la soluzione ideale per adattare facilmente automazioni di parti terze o quando si deve cambiare la frequenza radio.

Possibilità di invio di conferma tramite radiocomando una volta che il comando trasmesso è stato elaborato dal ricevitore

Antenna: integrata

Memoria: possibilità di programmare 40 radiocomandi

Slot per espansione di memoria "Memo" (450 radiocomandi)

Presse per collegamento: morsetto a vite a 6 poli

Campo di applicazione: ambienti chiusi asciutti



Modalità di funzionamento

Funzionamento a tasti (Tip): il relè si eccita per tutto il tempo in cui è presente il segnale radio

definisce ON / OFF: comando per accensione definita e comando per spegnimento definito

modalità toggle: il relè può essere inserito e disinserito via radio come relè a impulso (solo tramite SOMlink)

Cod. art. S10696-00001

Denominazione	Radiorecettore SOMcom2 a 2 canali nell'alloggiamento
Radiocomandi	SOMloq2
Posizioni di memoria	40
Frequenza	FM 868,95 MHz
Alimentazione	AC/DC 12-24 V
Dimensioni	109 x 40 x 32 mm

SOMsocket

Questo radiorecettore con alloggiamento della presa consente di controllare via radio diverse applicazioni e dispositivi mediante il proprio radiorecettore bidirezionale.

112 posizioni di memoria

Uscita interruttore max. 10A, Tensione 100-240 V, 50/60 Hz

Basso consumo energetico (standby: 0,45 W)

Attivazione manuale tramite pulsante sul SOMsocket

Inoltro attivo del radiosegnale (funzione Hop) attraverso il ricevitore SOMloq2

Interrogazione dello stato mediante radiocomando (ad es. Pearl Status) per sapere se il dispositivo è o meno attivo

Compatibile con SOMlink



Versioni di spina:

Germania: Cod. art. 21106V000

Francia: Cod. art. 21106V030

Denominazione	SOMsocket
Radiocomandi	SOMloq2
Posizioni di memoria	112
Frequenza	FM 868,95 MHz
Alimentazione	AC 100-240 V, 50/60 Hz
Uscita interruttore	max. 10 A
Dimensioni	138 x 54 x 40 mm

SOMplug

Il radiorecettore bidirezionale nell'alloggiamento della presa "SOMplug" è ideale per l'installazione a posteriori del sistema per radiocomando SOMloq2.

112 posizioni di memoria

Uscita relè su cavo lungo 1,5 m, per collegamento all'ingresso pulsante dell'automazione

Uscita interruttore max. 3A, Tensione 100-240 V, 50/60 Hz

Basso consumo energetico (standby: 0,45 W)

Inoltro attivo del radiosegnale (funzione Hop) attraverso il ricevitore SOMloq2

Compatibile con SOMlink



Versioni di spina:

Germania: Cod. art. 21107V000

Svizzera: Cod. art. 21107V010

Gran Bretagna: Cod. art. 21107V020

Francia: Cod. art. 21107V030

Denominazione	SOMplug
Radiocomandi	SOMloq2
Posizioni di memoria	112
Frequenza	FM 868,95 MHz
Alimentazione	AC 100-240 V, 50/60 Hz
Uscita interruttore	max. 3 A
Dimensioni	138 x 54 x 40 mm

Ricevitore Somloq Rollingcode

Somloq Rollingcode garantisce la massima sicurezza contro il Code-Scanning e previene eventuali usi impropri da parte di persone non autorizzate. La procedura di modulazione di frequenza (FM) è meno soggetta a radiodisturbi, aumentando così la sicurezza di trasmissione. Grazie alla selettività, il segnale radio del proprio trasmettitore viene distinto molto bene dagli altri segnali radio e, quindi, viene ricevuto in modo sicuro. Per i nostri ricevitori utilizziamo esclusivamente componenti di altissima qualità in grado di assicurare una lunga durata utile e una qualità costante nel tempo.

Modulo radiorecettore a 2 canali in alloggiamento

Cod. art. 4796V000

Questi ricevitori sono adatti per prodotti di altre marche e altre applicazioni particolari. Dispongono di un morsetto a vite e sono progettati per uso universale con qualsiasi tipo di centralina.

Antenna: integrata, a scelta antenna esterna cod. art. 7004

Memoria: 112 codici radio programmabili

Uscita centralina: 2 contatti relè a potenziale zero (chiusura, 1 A, DC 24 V)

Presse per collegamento: morsetto a vite a 6 poli

Modalità di funzionamento a tasti (Tip): il relè si eccita per tutto il tempo in cui è presente il segnale radio



Denominazione	Modulo radiorecettore a 2 canali in alloggiamento
Radiocomandi	Somloq Rollingcode
Posizioni di memoria	112
Frequenza	FM 868,8 MHz
Alimentazione	AC/DC 12 ... 24 V
Dimensioni	109 x 40 x 32 mm

Cod. art. 4796V001

Come cod. art. 4796V000

Senza morsetto a vite a 6 poli con cavo preassemblato (lunghezza: circa 400 mm)



Cod. art. 4796V002

Antenna: integrata, a scelta antenna esterna cod. art. 7004

Memoria: 448 codici radio programmabili, modulo ad innesto

Uscita centralina: 2 contatti relè a potenziale zero (chiusura, 1 A, DC 24 V)

Presa per collegamento: morsetto a vite a 6 poli

Modalità di funzionamento a tasti (Tip): - Il relè si eccita per tutto il tempo in cui è presente il segnale radio

Modalità toggle: Il relè può essere inserito e disinserito via radio



Denominazione	Modulo radiorecettore a 2 canali in alloggiamento
Radiocomandi	Somloq Rollingcode
Posizioni di memoria	448
Frequenza	FM 868,8 MHz
Alimentazione	AC/DC 12 ... 24 V
Dimensioni	109 x 40 x 32 mm

Presa radiocomandata

Radiorecettore nell'alloggiamento della presa che permette di accendere/spengere l'applicazione collegata (ad es. lampada) via radio.

Antenna: integrata

Memoria: 112 codici radio programmabili

Uscita interruttore commutazione unipolare; max 3.500 W, max. 16 (3) A, carico ohmico

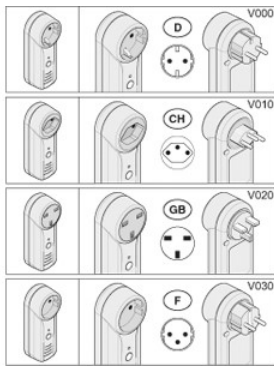
Campo di applicazione: ambienti asciutti, chiusi su tutti i lati

Modalità di funzionamento: modalità toggle, il relè può essere inserito e disinserito via radio come relè a impulso



Cod. art. 7017V000 (nero)

Denominazione	Presa radiocomandata
Radiocomandi	Somloq Rollingcode
Posizioni di memoria	112
Frequenza	FM 868,8 MHz
Alimentazione	AC 230 V, 50 Hz
Dimensioni	138 x 54 x 40 mm



Radoricevitore a 4 canali in alloggiamento, IP65

Adatto per fabbricati esterni (non adatto con comando a motore tubolare) e altre applicazioni particolari. Per ciascun pulsante del radiocomando viene memorizzata una determinata modalità di funzionamento nel ricevitore.

Antenna integrata, esterna se desiderato

112 radiocomandi programmabili

4 contatti relè a potenziale zero (commutatore, 8 A, AC 230 V)

Collegamento per un ingresso pulsante a muro a potenziale zero



Cod. art. 7001V000

Denominazione	Radoricevitore a 4 canali in alloggiamento, IP65
Radiocomandi	Somloq Rollingcode
Posizioni di memoria	448
Frequenza	FM 868,8 MHz
Intervallo di temperatura	da -20 °C a +70 °C
Alimentazione	AC 230 V + 10 % o AC/DC 24 V
Dimensioni	130 x 130 x 60 mm

Radoricevitore a 2 canali in alloggiamento, IP65

Come per il modulo radoricevitore cod. art. 7001V000, ma con 2 contatti relè a potenziale zero

Cod. art. 7002V000

Modulo radoricevitore a 4 canali ad innesto

Antenna integrata, esterna se desiderato

112 radiocomandi programmabili

Open Collector

Connettore a 20 poli

Modalità di funzionamento a tasti (Tip)

Utilizzo - con automazioni per cancelli a battente e cancelli scorrevoli



Cod. art. 7000V000

Denominazione	Modulo radiorecettore a 4 canali ad innesto
Radiocomandi	Somloq Rollingcode
Posizioni di memoria	112
Frequenza	FM 868,8 MHz
Alimentazione	DC 8 ... 18 V
Dimensioni	54 x 54 x 16 mm

Radiorecettore a 1 canale nell'alloggiamento della presa

Uscita pulsante su cavo lungo 1,5 m, per collegamento all'ingresso pulsante dell'automazione. In questo modo la modifica di azionamenti esistenti e la modifica della frequenza radio saranno semplici. Non sono necessarie operazioni di installazione sulla linea a 230 V. Attenzione: il disinserimento riguarda il cavo dei pulsanti, non i contatti della presa.

Antenna: integrata

Memoria: 112 codici radio programmabili

Uscita interruttore commutazione a un polo; max 3.500 W, max. 16 (3) A, carico ohmico

Campo di applicazione: ambienti asciutti, chiusi su tutti i lati

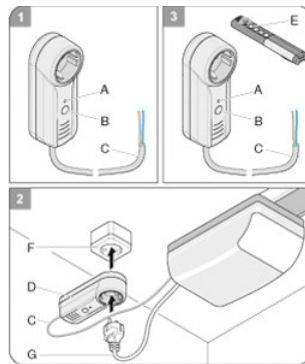
Modalità di funzionamento: Funzionamento a tasti (Tip)

Il relè si eccita per tutto il tempo in cui è presente il segnale radio



Cod. art. 7021V000

Denominazione	Presse a 1 canale nell'alloggiamento della presa radiocomandata
Radiocomandi	Somloq Rollingcode
Posizioni di memoria	112
Frequenza	FM 868,8 MHz
Alimentazione	AC 230 V, 50 Hz
Dimensioni	138 x 54 x 40 mm



Funkmanager S, IP30

Per radiocomandi a distanza

Centralina compatta con radiorecettore integrato

Adatta a tutte le scatole comunemente reperibili in commercio (55 mm)

Supporta attivazione di gruppo

Ad incasso

Codifica - Somloq Rollingcode

Modalità di funzionamento - mirato APERTO / CHIUSO



Cod. art. 5980V000

Denominazione	Funkmanager S, IP30
Radiocomandi	Somloq Rollingcode
Frequenza	FM 868,8 MHz
Alimentazione	AC 230 V + 10 %, 50/60 Hz
Dimensioni	48 x 51 x 26,5 mm

FunkManager S in kit, IP30

Come cod. art. 5980V000

Con radiocomando cod. art. 4020V000

Cod. art. 5990V000

© SOMMER Antriebs- und Funktechnik GmbH - <http://www.sommer.eu>

