



Trasmettitore



Prendete in mano il controllo della vostra vita con i trasmettitori SOMMER

I trasmettitori SOMMER offrono una vasta gamma di soluzioni per rendere ancora più confortevole la vita quotidiana. Con il radiocomando è possibile aprire comodamente la porta garage e il portone o accendere e spegnere la luce.

SOMloq2 - Moderni radiocomandi bidirezionali

SOMloq2 è un sistema a radiocomando che, grazie all'impiego di standard moderni, è pronto per affrontare il futuro. Con una codifica AES a 128 bit è in grado di garantire la più elevata sicurezza di trasmissione.



Il radioricevitore bidirezionale offre molte funzionalità extra che ne rendono più confortevole l'utilizzo quotidiano, dalla conferma di ricezione del segnale radio tramite la lettura dello stato della porta, fino alle funzioni Auto Repeat e Hop.

Controllate comodamente i vostri impianti tramite radiocomando e sfruttate l'efficienza del sistema SOMloq2 per aprire portoni e porte garage.

Vantaggi dei trasmettitori con SOMloq2

Crittografia sicura

I moderni radiocomandi SOMloq2 offrono un'elevata sicurezza contro gli hacker grazie alla codifica AES a 128 bit e al rolling code.

Segnale radio ripetuto

La funzione Auto Repeat garantisce un'apertura confortevole durante l'entrata nel garage. Il segnale inviato viene ripetuto in un determinato ciclo per garantirne una ricezione ottimale.

Elevata portata del segnale

L'innovativa funzione Hop aumenta la portata del segnale grazie all'inoltro dei segnali radio da parte dei ricevitori SOMloq2.

Anche per automazioni SOMMER già in uso

Compatibile con la versione precedente del sistema Somloq Rollingcode. In questo modo, è possibile controllare e continuare a utilizzare automazioni e radioricevitori già in uso.

La porta è chiusa?

Verificate lo stato corrente del cancello o del portone direttamente dal vostro sofà o sdraiati sul lettino del vostro giardino.

Pearl Status

Radiocomando a 3 canali

Possibilità di verificare la posizione del cancello/lo stato del ricevitore senza bisogno di movimentazione grazie allo speciale pulsante di colore rosso

Risposta sensibile ai radiocomandi mediante vibrazione

Efficiente motore delle vibrazioni per una lunga durata della batteria

Disponibile in diverse varianti cromatiche



Cod. art. S10448-00001



Segnale radio non sensibile ai disturbi



Codifica a 128 bit



Resistenza agli urti



Trasmissione radio bidirezionale



Vibrazione

Denominazione	Pearl Status
Radiocomandi	SOMloq2
Radiocomandi	3
Frequenza	FM 868,8 MHz, FM 868,95 MHz
Portata del segnale	circa 60 - 150 m (in base alle condizioni ambientali)
Batteria	3 V, tipo CR 2032
Dimensioni	79 x 26 x 13 mm

Pearl Vibe

Radiocomando a 4 canali

Possibilità di verificare la posizione della porta/lo stato del ricevitore

Risposta sensibile ai radiocomandi mediante vibrazione

Efficiente motore delle vibrazioni per una lunga durata della batteria

Disponibile in diverse varianti cromatiche



Cod. art. 4019V000

Nero/rosa - Cod. art. 4019V001



Störungsunempfindliches Funksignal



128-bit-Verschlüsselung



Stoßunempfindlichkeit



Bidirektionaler Funk



Vibration

Denominazione	Pearl Vibe
Radiocomandi	SOMloq2
Radiocomandi	4
Frequenza	FM 868,8 MHz, FM 868,95 MHz
Portata del segnale	circa 60 - 150 m (in base alle condizioni ambientali)
Dimensioni	79 × 26 × 13 mm

Pearl

Radiocomando a 4 canali

Disponibile in diverse varianti cromatiche

Cod. art. 4018V000



Störungsunempfindliches Funksignal



128-bit-Verschlüsselung



Stoßunempfindlichkeit

Denominazione	Pearl
Radiocomandi	SOMloq2
Radiocomandi	4
Frequenza	FM 868,8 MHz, FM 868,95 MHz
Portata del segnale	circa 50 - 140 m (in base alle condizioni ambientali)
Batteria	3 V, tipo CR 2032
Dimensioni	79 × 26 × 13 mm

Pearl Twin

Radiocomando a 2 canali

per un max. di due applicazioni

Cod. art. S10019-00001



Denominazione	Pearl Twin
Radiocomandi	SOMloq2
Radiocomandi	2
Frequenza	FM 868,8 MHz, FM 868,95 MHz
Portata del segnale	circa 50 - 140 m (in base alle condizioni ambientali)
Batteria	3 V, tipo CR 2032
Dimensioni	79 x 26 x 13 mm

Supporti compatibili

Per tutti i radiocomandi della serie Pearl

Supporto per fissaggio in auto o a parete

Con materiale di fissaggio

Nero

Cod. art. 4643V000

Bianco

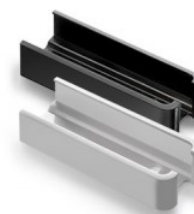
Cod. art. 4643V001

Per tutti i radiocomandi della serie Pearl

Per fissaggio sul parasole dell'auto

Con materiale di fissaggio

Cod. art. S10092-00001



Slider Vibe

Radiocomando a 4 canali

Design moderno e di qualità con applique in acciaio

Funzione slider per prevenire l'utilizzo involontario

Grazie alla sua forma compatta, è ideale per essere agganciato a un portachiavi

Efficiente motore delle vibrazioni per una lunga durata della batteria

Possibilità di verificare la posizione della porta/lo stato del ricevitore

Risposta sensibile ai radiocomandi mediante vibrazione

Cod. art. S10202-00001



aperto



Störungsunempfindliches Funksignal



128-bit-Verschlüsselung



Stoßunempfindlichkeit



Bidirektionaler Funk



Vibration

Denominazione	Slider Vibe
Radiocomandi	SOMloq2
Radiocomandi	4
Frequenza	FM 868,8 MHz, FM 868,95 MHz
Portata del segnale	circa 60 - 150 m (in base alle condizioni ambientali)
Batteria	3 V, tipo CR 2032
Dimensioni	55 x 30 x 14 mm (chiuso)

Slider+

Radiocomando a 4 canali

Design moderno e di qualità con applique in acciaio

Funzione slider per prevenire l'utilizzo involontario

Grazie alla sua forma compatta, è ideale per essere agganciato a un portachiavi



aperto

Cod. art. S10305-00001



Störungsunempfindliches Funksignal



128-bit-Verschlüsselung



Stoßunempfindlichkeit

Denominazione	Slider+
Radiocomandi	SOMloq2
Radiocomandi	4
Frequenza	FM 868,8 MHz, FM 868,95 MHz
Portata del segnale	circa 50 - 140 m (in base alle condizioni ambientali)
Batteria	3 V, tipo CR 2032
Dimensioni	55 x 30 x 14 mm (chiuso)

Telecody+

Radiocomando a 12 canali

Pulsanti illuminati

Fino a 10 codici di accesso diversi e 2 tasti non codificati

Utilizzabile anche come pulsante codice radio

Resistente agli agenti atmosferici, adatto per interni ed esterni

I pulsanti di grandi dimensioni lo rendono semplice da utilizzare (anche con i guanti)

Batteria di lunga durata

Con supporto per parete in alluminio e materiale di fissaggio

Il radiorecettore conferma la ricezione dei comandi, la conferma avviene con i LED sul trasmettitore

I comandi vengono inoltrati con ricevitori compatibili SOMloq2



Cod. art. S10212-00001



Störungsunempfindliches Funksignal



128-bit-Verschlüsselung



Stoßunempfindlichkeit



Bidirektionaler Funk

Denominazione	Telecody+
Radiocomandi	SOMloq2
Radiocomandi	12
Frequenza	FM 868,8 MHz, FM 868,95 MHz
Portata del segnale	circa 50 m (in base alle condizioni ambientali)
Intervallo di temperatura:	da -20 °C a +55 °C
Classe di protezione	IP64
Batteria	3 V, tipo CR 123A
Dimensioni	147 × 48 × 30 mm

GIGacom

Radiocomando per porte industriali a 200 canali

- Per controllare 100 porte (apertura e chiusura mirata, quindi 200 comandi)
- Selezione del comando desiderato mediante tastiera
- La funzione Preferiti consente di controllare direttamente una porta
- I pulsanti di grandi dimensioni lo rendono semplice da utilizzare (anche con i guanti)
- Resistente agli agenti atmosferici e ideale per interni ed esterni
- Il supporto per parete in dotazione, in alluminio, permette di trasformarlo in un radiocomando da parete
- Il radioricevitore conferma la ricezione dei comandi, la conferma avviene con i LED sul trasmettitore
- I comandi vengono inoltrati con ricevitori compatibili SOMloq2



Cod. art. 4038V000



Störungsunempfindliches Funksignal



128-bit-Verschlüsselung



Stoßunempfindlichkeit



Bidirektionaler Funk

Denominazione	GIGacom
Radiocomandi	SOMloq2
Radiocomandi	200
Frequenza	FM 868,8 MHz, FM 868,95 MHz
Portata del segnale	circa 50 m (in base alle condizioni ambientali)
Intervallo di temperatura:	da -20 °C a +55 °C
Classe di protezione	IP64
Batteria	3 V, tipo CR 123A
Dimensioni	147 x 48 x 30 mm

Wallstation

Pulsante a muro a 3 comandi per base+ e pro+

Wallstation per automazioni a traino per porte da garage SOMMER base+ e SOMMER pro+ offre funzioni aggiuntive. Con il pulsante a muro a 3 comandi è possibile aprire, arrestare e chiudere la porta garage, accendere e spegnere la luce dell'automazione o utilizzare la funzione vacanza per una maggiore sicurezza a casa.



Pulsante a muro interno a 2 fili con tre comandi

Tasto per apertura, arresto e chiusura della porta garage

Tasto per accensione e spegnimento della luce dell'automazione

Tasto per blocco radio, pulsante esterno e funzione aerazione dell'automazione tramite Senso per una maggiore sicurezza dentro casa quando si è assenti o in vacanza

un tasto luminoso aiuta a orientarsi al buio

LED indicatore di stato (bloccato/sbloccato)

con l'interfaccia di servizio SOMlink è possibile modificare la selezione delle aree da bloccare

collegamento facile tramite bus a 2 fili con protezione contro l'inversione della polarità

Nota: la Wallstation è supportata solamente da automazioni a partire da 07/2017.

Cod. art. S10834-00001

Denominazione	Wallstation
Presa per collegamento	bus a 2 fili con protezione contro l'inversione della polarità
Alimentazione	tramite l'automazione
Dimensioni	128 x 65 x 17,5 mm

SOMtouch

Pulsantiera radio a parete a 2 canali

Possibilità di verificare la posizione della porta/lo stato del ricevitore senza movimentare la porta grazie a piccoli pulsanti

Radiocomando bidirezionale SOMloq2

Compatibile con versione precedenti del sistema Somloq Rollingcode. In questo modo, è possibile controllare automazioni e radiorecettori già in uso

Risposta ai radiocomandi tramite LED

Alimentazione a batteria - semplice da installare

Elevata sicurezza dagli hacker grazie a codifica AES a 128 bit e rolling code

Portata del segnale migliorata, maggior affidabilità grazie alla funzione Hop, che permette un inoltramento attivo del segnale attraverso ricevitori SOMloq2



Cod. art. S10447-00001 (bianco) e S10447-00002 (antracite)

Denominazione	SOMtouch
Radiocomandi	SOMloq2
Radiocomandi	2
Frequenza	FM 868,8 MHz, FM 868,95 MHz
Portata del segnale	circa 50 m (in base alle condizioni ambientali)
Dimensioni	80 x 85 x 14 mm

Radiocomando Somloq Rollingcode

Il sistema Somloq Rollingcode è sicuro contro il cosiddetto "Code Scanning". Previene l'utilizzo da parte di persone non autorizzate. Il sistema di modulazione di frequenza (FM) utilizzato è meno sensibile ai disturbi e migliora la sicurezza di trasmissione. Grazie alla selettività, il segnale radio del proprio trasmettitore viene distinto molto bene dagli altri segnali radio e, quindi, viene ricevuto in modo sicuro. Garantiamo anche nel lungo periodo una qualità immutata del radiocomando. Per i nostri prodotti impieghiamo soltanto componenti di alta qualità.

Ruby

Radiocomando a 2 canali

A ogni tasto/combinazione di tasti è assegnato un codice radio

Il sistema Somloq Rollingcode impedisce la lettura e l'intercettazione del segnale radio

Struttura di piccole dimensioni, comoda e compatta

Qualità immutata anche dopo un lungo periodo di utilizzo

Ideale per essere agganciato a un portachiavi



Cod. art. 4035V002

Denominazione	Ruby
Radiocomandi	Somloq Rollingcode
Radiocomandi	2
Frequenza	FM 868,8 MHz
Portata del segnale	circa 25 m (in base alle condizioni ambientali)
Batteria	3V (CR 2032)
Dimensioni	81 x 24 x 12 mm

Supporto compatibile

Supporto per radiocomando Ruby a 2 radiocomandi (cod. art. 4035V002)

Per fissare il radiocomando in auto o a parete

Cod. art. 4642V000



Classic

Radiocomando a 4 canali

Radiocomando dal design compatto e moderno in acciaio inox

Funzione slider per prevenire l'utilizzo involontario

La pratica clip di supporto sul lato posteriore e la possibilità di fissaggio a un portachiavi completano la funzionalità

Il sistema Somloq Rollingcode impedisce la lettura e l'intercettazione del segnale radio



Cod. art. 4020V000

Denominazione	Classic
Radiocomandi	Somloq Rollingcode
Radiocomandi	4
Frequenza	FM 868,8 MHz
Portata del segnale	circa 50 m (in base alle condizioni ambientali)
Batteria	3V (CR 2032)
Dimensioni	87 x 24 x 16 mm (chiuso)

Supporto compatibile

Supporto per radiocomando Classic a 4 canali cod. art. 4020V000

Supporto per fissaggio in auto o a parete, con materiale di fissaggio

Con speciali strisce adesive, rimovibili senza lasciare tracce.

Cod. art. 4640V000



Mini

Radiocomando a 2 canali

A ogni tasto/combinazione di tasti è assegnato un codice radio

Struttura di piccole dimensioni, comoda e compatta

Qualità immutata anche dopo un lungo periodo di utilizzo

Ideale per essere agganciato a un portachiavi

Cod. art. 4026V000



Denominazione	Mini
Radiocomandi	Somloq Rollingcode
Radiocomandi	2
Frequenza	FM 868,8 MHz
Portata del segnale	circa 50 m (in base alle condizioni ambientali)
Batteria	3V (CR 2032)
Dimensioni	88 x 24 x 13 mm

Flexy

Radiocomando a 30 canali

Utilizzo universale, ad es. fino a 30 porte in ambito industriale o commerciale oppure fino a 30 applicazioni in ambito Home Automation

I pulsanti di grandi dimensioni lo rendono semplice da utilizzare (anche con i guanti)

Lunga durata della batteria 3 V, tipo CR 123 A

Resistente agli agenti atmosferici, adatto per interni ed esterni grazie a IP64

Opzionale: Supporto, ad es. per carrello elevatore



Cod. art. 4080V000 (fig. sinistra)

Cod. art. 4080V001 (fig. destra - alfanumerico)

Denominazione	Flexy
Radiocomandi	Somloq Rollingcode
Radiocomandi	30
Frequenza	FM 868,8 MHz
Portata del segnale	circa 25 m (in base alle condizioni ambientali)
Intervallo di temperatura	da -20 °C a +55 °C
Modalità di funzionamento	Di serie o specificamente APERTO / CHIUSO
Batteria	3V (CR 123 A)
Dimensioni	147 x 44 x 28,5 mm

Supporto per parete in alluminio compatibile

Per radiocomando a 30 canali (cod. art. 4080V000) per fissaggio a parete

Con materiale di fissaggio

Cod. art. 4641V000



Industry

Radiocomando per porte industriali a 5 canali

Per max. cinque applicazioni

Cod. art. 4011V000



Denominazione	Radiocomando per porte industriali a 5 canali
Radiocomandi	Somloq Rollingcode
Radiocomandi	5
Frequenza	FM 868,8 MHz
Portata del segnale	circa 50 m (in base alle condizioni ambientali)
Batteria	3V (CR 2032)
Dimensioni	107 x 58 x 25 mm

Pulsante radiotrasmittente, a 2 canali, scatola da incasso

In questo modo, è possibile eseguire un'azione tramite radiocomando anche da una posizione priva di collegamento elettrico. Senza ulteriori costi di installazione.

Con scatola da incasso

Collegamento universale



Cod. art. 4752V000

Denominazione	Pulsante radiotrasmittente, a 2 canali, scatola da incasso
Radiocomandi	Somloq Rollingcode
Radiocomandi	2
Frequenza	FM 868,8 MHz
Portata del segnale	circa 25 m (in base alle condizioni ambientali)
Dimensioni	Profondità 63 mm (con scatola da incasso)

Pulsante radiotrasmittente, a 2 canali, da incasso, a 2 pulsanti, bianco

In questo modo, è possibile eseguire un'azione tramite radiocomando anche da una posizione priva di collegamento elettrico. Senza ulteriori costi di installazione.

Pulsante Jung CD500

Collegamento universale



Cod. art. 4753V000

Denominazione	Pulsante radiotrasmittente, a 2 canali, da incasso, a 2 pulsanti, bianco
Radiocomandi	Somloq Rollingcode
Radiocomandi	2
Frequenza	FM 868,8 MHz
Portata del segnale	circa 25 m (in base alle condizioni ambientali)
Batteria	3 V, tipo CR 2450
Dimensioni	Profondità 63 mm (con scatola da incasso)

Pulsantiera radio a parete, 3 canali, sporgente, antracite

In questo modo, è possibile eseguire un'azione tramite radiocomando anche da una posizione priva di collegamento elettrico. Senza ulteriori costi di installazione.

Cod. art. 4762V001



Denominazione	Pulsantiera radio a parete, 3 canali, sporgente, antracite
Radiocomandi	Somloq Rollingcode
Radiocomandi	3
Frequenza	FM 868,8 MHz
Portata del segnale	circa 25 m (in base alle condizioni ambientali)
Batteria	3 V, tipo CR 2032
Dimensioni	80 x 85 x 15 mm

Pulsantiera radio a parete, 3 canali, sporgente, bianco

In questo modo, è possibile eseguire un'azione tramite radiocomando anche da una posizione priva di collegamento elettrico. Senza ulteriori costi di installazione.

Cod. art. 4762V000



Denominazione	Pulsantiera radio a parete, 3 canali, sporgente, bianco
Radiocomandi	Somloq Rollingcode
Radiocomandi	3
Frequenza	FM 868,8 MHz
Portata del segnale	circa 25 m (in base alle condizioni ambientali)
Batteria	3 V, tipo CR 2032
Dimensioni	80 x 85 x 15 mm