

Nice

# Ricevitori

Era Inti, One, Flor, NiceWay

**La linea completa dei ricevitori con le funzionalità del sistema Opera, adatti ad ogni esigenza di installazione:**

- **ad innesto**, compatibile con le centrali di comando Nice con connettore di tipo SM e con centrali di terze parti grazie all'interfaccia hardware OX2UBP.
- **precablato universale**, abbinato a tutti i tipi di centrale di comando, per la gestione di qualsiasi automazione, sistemi d'illuminazione, di irrigazione o altri circuiti elettrici.

**Massima flessibilità:** memorizzano fino a 1024 trasmettitori.

**Comodità e funzionalità:** la presenza di un trasmettitore all'interno dei ricevitori OXITFM, OX2T/OX2TFM e OX4T consente di aver accesso ai codici radio mediante l'interfaccia multifunzione O-Box anche quando questi sono in posizione difficilmente raggiungibile.

I ricevitori OXITFM, OX2T/ OX2TFM e OX4T possono essere usati come ripetitori di segnale aumentando la distanza di funzionamento tra trasmettitori e altri ricevitori della serie One.

**Sicurezza nella gestione**, grazie ai 3 livelli di protezione tramite password e chiavi.

**Tramite O-Box** e i software dedicati per PC e PDA è possibile:

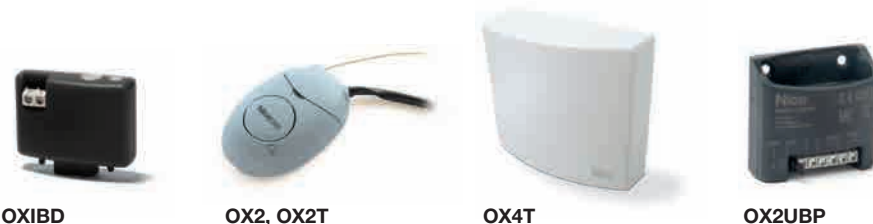
- effettuare una **programmazione semplice e rapida** dei ricevitori e dei trasmettitori;
- **gestire** e stampare **la lista dei codici**;
- creare il proprio **database delle installazioni** (utile nei sistemi multi-utenza).

**Gestione di sistemi multi-utenza:** grazie al codice unico e personale: i ricevitori autoapprendenti sono in grado di ricevere e memorizzare fino a 256 codici.

**Memorizzazione:** ad ogni tasto del trasmettitore può essere associata una particolare uscita del ricevitore (es. tasto 3 TX= uscita 1 RX).

## RICEVITORI 433,92 MHz, CON LE FUNZIONALITÀ DEL SISTEMA OPERA

Codice	Descrizione	Pz./Conf.
<b>A INNESTO</b>		
<b>OXIBD</b>	Ricevitore radio a innesto, bidirezionale, 433,92 MHz	1
<b>PRECABLATO UNIVERSALE</b>		
<b>OX2</b>	2 canali, senza trasmettitore incorporato	1
<b>OX2T</b>	2 canali, con trasmettitore incorporato	1
<b>OX4T</b>	4 canali, con trasmettitore incorporato	1
<b>INTERFACCIA HARDWARE</b>		
<b>OX2UBP</b>	Interfaccia hardware universale per ricevitori ad innesto serie OXI	1



OXIBD

OX2, OX2T

OX4T

OX2UBP

## RICEVITORI 868,46 MHz, CON LE FUNZIONALITÀ DEL SISTEMA OPERA

Codice	Descrizione	Pz./Conf.
<b>A INNESTO</b>		
<b>OXIFM</b>	4 canali, senza trasmettitore incorporato	1
<b>OXITFM</b>	4 canali, con trasmettitore incorporato	1
<b>PRECABLATO UNIVERSALE</b>		
<b>OX2FM</b>	2 canali, senza trasmettitore incorporato	1
<b>OX2TFM</b>	2 canali, con trasmettitore incorporato	1



OXIFM, OXITFM

OX2FM, OX2TFM

## ANTENNE PROFESSIONALI ACCORDATE ORIENTABILI

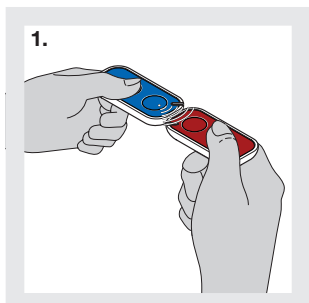
Codice	Descrizione	Pz./Conf.
<b>ABF</b>	Montaggio su staffa	1

## INTERFACCIA MULTIFUNZIONE

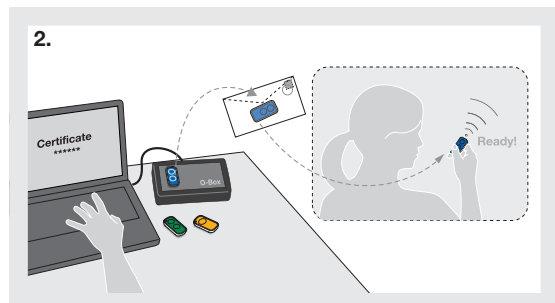
Codice	Descrizione	Pz./Conf.
<b>OBOX2</b>	Interfaccia Dual Band, per dispositivi a 433,92/868,46 MHz, completa di software, con cavo di collegamento USB in dotazione	1
<b>OBOX2B</b>	Interfaccia Dual Band, per dispositivi a 433,92/868,46 MHz, completa di software, con cavo di collegamento USB e modulo Bluetooth integrato	1



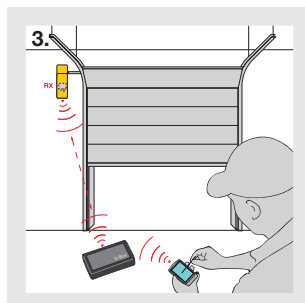
**O-BOX**



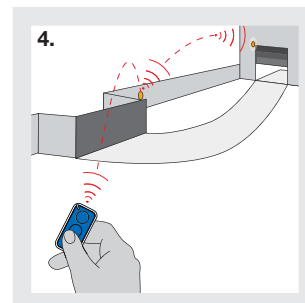
1. Scambio del codice di abilitazione fra un trasmettitore già memorizzato ed uno nuovo, da memorizzare.



2. Possibilità di memorizzazione tramite Nice O-Box e "certificato".



3. La presenza di un "trasmettitore" all'interno dei ricevitori OXIT, OX2T e OX4T consente di aver accesso ai codici radio mediante l'interfaccia multifunzione O-Box.



4. I ricevitori OXIT, OX2T e OX4T possono essere usati come ripetitori di segnale.

## GARATTERISTICHE TECNICHE RICEVITORI COMPATIBILI CON IL SISTEMA OPERA

Codice	Frequenza ricezione (MHz)	Frequenza trasmissione (MHz)	Impedenza ingresso (Ohm)	Sensibilità	Decodifica	Numero di canali	Contatto relè	Alimentazione	Assorbimento	Grado di protezione	Dimensioni (mm)	Peso (g)		
<b>OXIBD</b>	433,92	433,92 MHz (solo BD)	50	-108 dBm	BD, O-Code, FloR, TTS, Flo, Smlilo	4 (su connettore "SM" ad innesto)	-	5 Vdc	50 mA (max)	IP 30	49,5x18x41,9 h	22		
<b>OX2</b> <b>OX2T</b>		-	52	>0,5 µV per segnale a buon fine	O-Code, FloR, Flo	2	max 0,5 A 50 V (NA)	da 12 a 28 Vdc/Vac	80 mA (max) con relè attivi		58x86x22 h	55		
<b>OX4T</b>		433,92				4 relè con contatti NA ed NC, liberi da potenziale	5 A - 250 V	110 ÷ 240 Vac 50/60 Hz	80 mA	IP 44 (a contenitore integro)	128x112x43 h	260		
<b>OXIFM</b> <b>OXITFM</b> <b>OX2FM</b> <b>OX2TFM</b>		868,46	-	52	>0,8 µV per segnale a buon fine	O-Code	4 (15 su BUS T4)	-	5 Vdc	30 mA (max)	IP 30	50x19x45 h	20	
	868,46		2				max 0,5 A 50 V (NA)	da 12 a 28 Vdc/Vac	100 mA (max) con relè attivi	58x86x22 h		55		
	-													
	868,46													

## GARATTERISTICHE TECNICHE ACCESSORI

Codice	Frequenza in ricezione (MHz)	Impedenza (Ohm)	Staffa	Cavo
<b>ABF</b>	433,92	50	acciaio inox	RG 58