



# XTR B

Lettore TAG

Zeasy

**FAAC**  
Simply automatic.

# XTR B

Lettore di prossimità XTR B.  
La nuova intelligenza.



## SOTTILE PERFEZIONE

Chiuse dentro a una solida gemma di design italiano ci sono tutte le funzionalità richieste per essere geniali. XTR B è un lettore di spessore. 21 mm per l'esattezza.

## DIMENSIONI COMPATTE, CAPACITÀ INFINITA

Non c'è limite al numero di tag memorizzabili da XTR B. I tag possono essere salvati singolarmente o a gruppi, e come master o slave, per gestire le duplicazioni.

## IL GESTO CONTA

XTR B può funzionare in modalità monocanale o bicanale con comandi impulsivi o mantenuti. Variando la modalità di avvicinamento del TAG al lettore, è possibile attivare le molteplici funzionalità.

## TECNOLOGIA BUS 2EASY

L'installazione è versatile e intuitiva: il collegamento avviene mediante due cavi non polarizzati. E su una scheda BUS 2easy è possibile collegare fino a 14 XTR B.

## ADATTO A TUTTO

Grazie agli adattatori BUS-RELAY, disponibili in 2 e 4 canali, è possibile utilizzare XTR B con schede senza BUS 2easy o come dispositivo di attivazione stand-alone.



XTR B



XTR B INOX



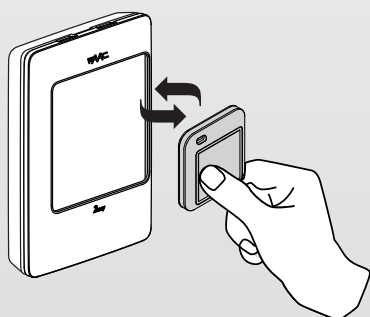
KEYTAG



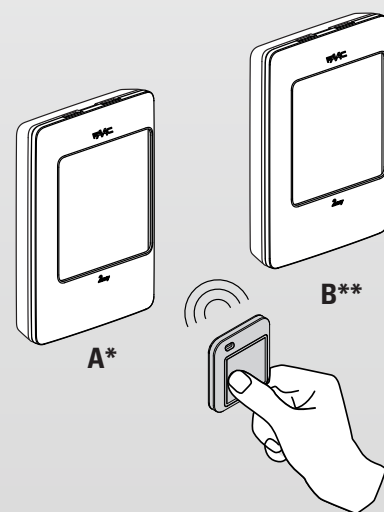
METAL KEYTAG

## PRICIPALI FUNZIONALITÀ

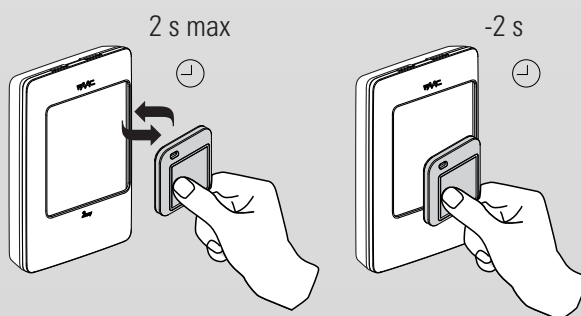
### Modalità monocanale



### Utilizzo di un tag su più impianti



### Modalità bicanale



\* Es: Ingresso principale  
\*\* Es: Ingresso secondario

- Programmazione semplice
- Numero illimitato di tag memorizzabili
- Compatibile con schede BUS 2easy e adatto per qualsiasi utilizzo grazie a due interfacce BUS-RELAY
- Dimensioni compatte
- Design italiano

## Caratteristiche tecniche

Modello	XTR B	XTR B INOX
Tipologia di installazione	a parete o su colonnetta	a parete o su colonnetta
Tensione di alimentazione	BUS 2easy, a 2 fili non polarizzati 24 V	BUS 2easy, a 2 fili non polarizzati 24 V
Consumo max	50 mA	50 mA
Numero max LETTORI collegabili su scheda con BUS 2Easy	14 (monocanale) 4 (bicanale)	14 (monocanale) 4 (bicanale)
Grado di protezione	IP54	IP54
Dimensioni (LxPxH)	72 x 21 x 100 mm	72 x 21 x 100 mm
Formato tag	Portachiavi a 13,56 MHz	Portachiavi a 13,56 MHz
Materiali	Fondello in plastica Cover in plastica	Fondello in alluminio verniciato Cover in acciaio inox

