

Catalogo Generale

Una rete di sistemi integrati
per la rivelazione incendio

MADE IN ITALY



Riellofire nasce per rispondere alle molteplici esigenze del mercato, affiancandosi alla gamma AVS Electronics, leader da più di 45 anni, nei sistemi antintrusione.

L'offerta prevede una gamma completa di sistemi rivelazione incendio, progettata secondo le più moderne tecnologie e frutto di continui investimenti in ricerca e sviluppo, per garantire soluzioni innovative atte a migliorare, in totale sicurezza, il lavoro e la vita di tutti i giorni.

Riellofire fa parte del gruppo Riello Elettronica.



Crescita continua, sviluppo sostenibile e numeri di successo: questa è la realtà del Gruppo Riello Elettronica, oggi, espressione di una tradizione imprenditoriale rivolta all'innovazione, alle sfide globali ed allo sviluppo della tecnologia Made in Italy nei mercati Internazionali.



UN GRUPPO INTERNAZIONALE

Tecnologia ed innovazione sono da sempre i segni distintivi di AVS Electronics e Riello Elettronica, che hanno saputo affermarsi con successo nei mercati italiani ed internazionali pur rimanendo fedeli alle proprie radici, espressione di una tradizione imprenditoriale ancorata al proprio territorio.



UNA RETE DI SISTEMI INTEGRATI

Riellofire progetta e produce una gamma completa di sistemi integrati antincendio: convenzionali, indirizzati, rivelazione fumi radio, rivelazione fughe gas, rivelazione fumi con aspirazione, evacuazione acustica, per soddisfare le molteplici esigenze applicative di ospedali, scuole, uffici, centri commerciali, parcheggi, industrie, ecc.



INNOVAZIONE TECNOLOGICA

Un team interno di Ingegneri nella Ricerca e Sviluppo, studia, progetta e sviluppa sistemi di ultima generazione in ambito rivelazione incendio. La centrale analogica indirizzata è l'ultima nata nel nostro centro progettazione in Italia, con l'idea di una centrale relativamente piccola, ma interconnessa a livello locale e web, permettendo di realizzare anche impianti di grandi dimensioni.



SERVIZIO

Siamo sempre al tuo fianco per assisterti dalla fase di sviluppo progetto, alla redazione del preventivo, alla commercializzazione del prodotto, fino al post-vendita. Un team di tecnici specializzati fornisce ogni giorno supporto e assistenza tecnica per soddisfare al meglio qualsiasi richiesta.

INDICE

SISTEMI CONVENZIONALI

Centrali convenzionali	8
Rivelatori con basi e adattatori	8
Pulsanti allarme incendio	10
Segnalatori ottico / acustici	11
Fermi elettromagnetici	13
Accessori	13
Rivelatori lineari ad infrarosso	15
Cavo termosensibile	16
Alimentatori supplementari da campo	17
Centrale convenzionale rilevazione e spegnimento	19

SISTEMI ANALOGICI INDIRIZZATI

Centrale analogica XFIRE	22
Rivelatori con basi e adattatori	24
Basi ottico / sonore da loop	26
Pulsanti allarme incendio	28
Moduli input / output da loop	29
Segnalatori ottico / acustici	30
Programmatore e test loop	31

SISTEMI RIVELAZIONE FUMI RADIO

Gamma Sagittarius	34
Trasmettitori e ricevitori radio	34
Gamma Taurus	36
Rivelatori radio e basi	38
Segnalatori ottico / acustici	40
Pulsanti d'allarme incendio via radio	41
Moduli comando via radio	42
Kit per test sul campo	43

SISTEMI RIVELAZIONE FUGHE GAS

Linea a semiconduttore	47
Linea catalitica	48
Linea a pellistore	49
Linea a cella elettrochimica	50
Accessori per rivelatori fughe gas	51
Bombolette per test	52

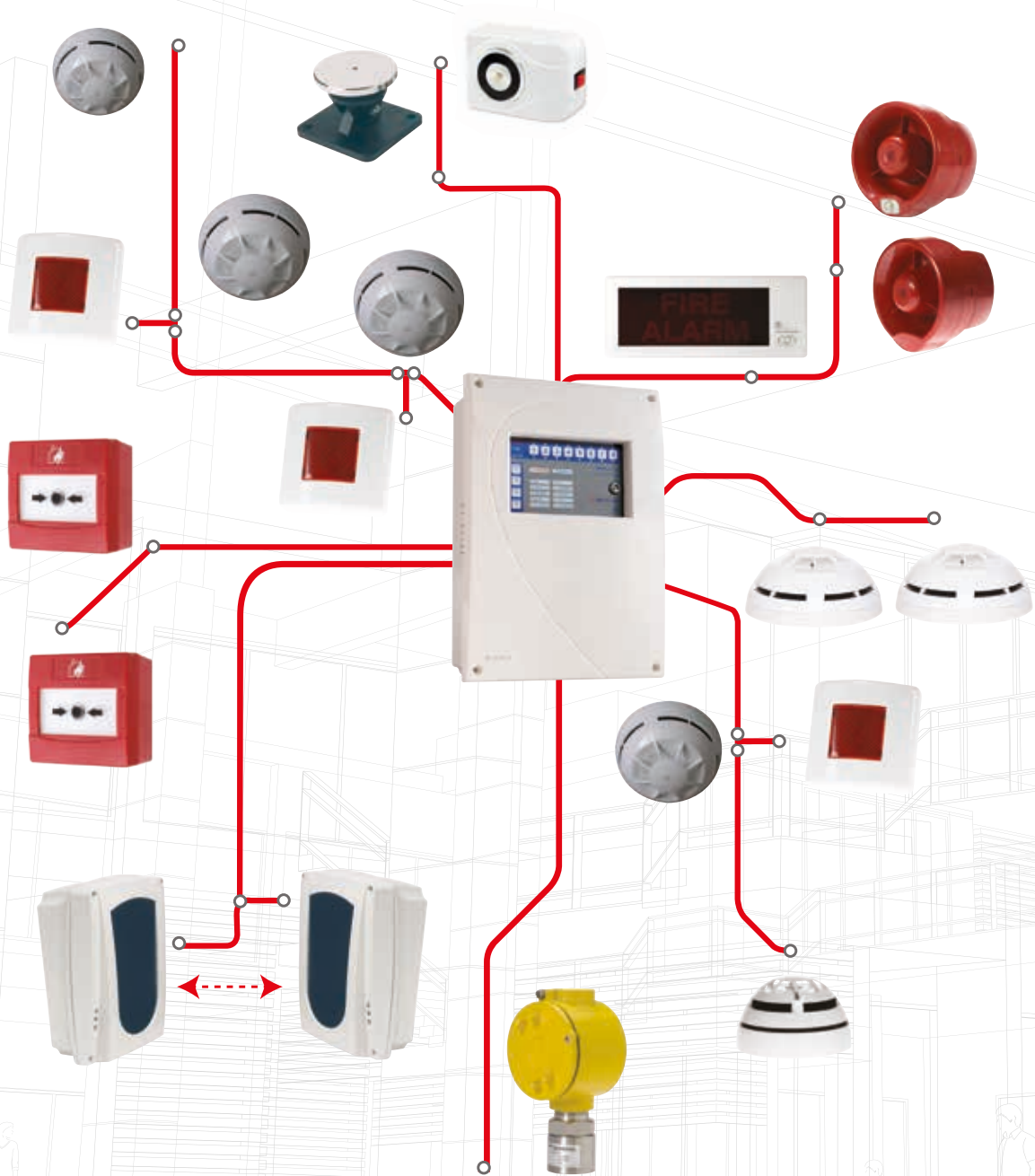
RIVELAZIONE FUMI CON ASPIRAZIONE

Sistema ad aspirazione PRO POINT PLUS	56
Sistema HYBRID	57
Tubi raccordi ed accessori	58

EVACUAZIONE VOCALE -EVAC

Centrali evacuazione vocale	64
Diffusori a controsoffitto	66
Proiettori sonori	67
Diffusori a tromba/musicali	68

SISTEMI CONVENZIONALI



SISTEMI CONVENZIONALI

La rivelazione automatica degli incendi, originariamente, è nata con i "Sistemi convenzionali". Tale linea di rivelazione che sembrava destinata a scomparire, tuttavia continua a trovare sempre nuove collocazioni.

Di fatto, il cuore di questo sistema consiste in una centrale a zone fisiche ben definite con allarmi generici e la centrale identifica la macroarea nella quale si è sviluppato il principio d'incendio. La Normativa ha poi introdotto alcune regole costruttive, ma soprattutto d'impiantistica, che lo rendono un sistema estremamente funzionale e semplice. Vi sono limiti ben precisi che definiscono, in modo puntuale, le dimensioni della zona (non più di 1600 m²), il numero dei rivelatori (non più di 32 per zona) ed i pulsanti presenti nell'area devono avere una zona dedicata e non essere mescolati con i rivelatori.

Gli ambiti di applicazione di un sistema convenzionale sono piccoli impianti o impianti con vaste aree aperte, impianti che utilizzano prodotti speciali (barriere, rivelatori di fiamma o scintilla, sicurezza intrinseca, ecc.) e/o ampliamenti legati a sistemi via radio.

Vi sono altre due situazioni che meritano un capitolo a parte: i sistemi di spegnimento e la rivelazione fughe gas. I sistemi di spegnimento sono molto legati, come concetto di realizzo, ai sistemi convenzionali. Infatti, la logica del doppio consenso su 2 zone incrociate, l'attivazione scarica immediata, nonché le procedure legate al controllo presenze nei locali, porte chiuse, blocco scarica, ecc., vengono ottimamente gestite da centrali di tipo convenzionale. Molto spesso questi sistemi vengono affiancati a centrali di tipo analogico/indirizzato, proprio per gestire particolari aree in cui è prevista una protezione con spegnimento. Anche la rivelazione fughe gas, in molti casi composta di piccoli impianti con 3/4 rivelatori, è ben gestita dai sistemi convenzionali. Nella serie gas è infatti presente una interfaccia "AS" cosiddetta ad assorbimento di corrente, che serve proprio per collegare, in modo semplice ed economico, i rivelatori di gas alle centrali di tipo convenzionale.

Riellofire propone tre modelli di centrali a norma EN54-2 ed EN54-4 con caratteristiche particolari: l'utilizzo di una sola batteria, la possibilità di programmare la manutenzione e adattarsi a qualsiasi tipo di rivelatore.

CENTRALI CONVENZIONALI RIVELAZIONE FUMI

Una serie completa di centrali di tipo convenzionale per la gestione di impianti rivelazione incendi e fughe gas, omologate **EN54-2** ed **EN54-4**. Le centrali, di facile programmazione si adattano a qualsiasi tipo di rivelatore modificando le soglie d'intervento. Altre funzioni sono: gestione giorno / notte; test automatico dei punti; possibilità di montaggio ad incasso; impostazione per la segnalazione di scadenza manutenzione. Utilizzano una sola batteria di backup.



SPECIFICHE TECNICHE

Alimentazione	100 - 240 Vac 50 - 60 Hz - 45VA
Batteria	1 x 7Ah 12V o 2 x 12Ah 6V
Uscita ausiliaria	500 mA 24Vdc
Uscita sirena	500 mA 24Vdc
Uscite relè	2 NA/NO 250Vdc 10A
Dimensioni	255 mm x 360 mm x 93 mm
Numero sensori e/o pulsanti	max. 32 per zona

9103193	FW4K	CENTRALE CONVENZIONALE 4 ZONE
----------------	-------------	--------------------------------------

9103192	FW8K	CENTRALE CONVENZIONALE 8 ZONE
----------------	-------------	--------------------------------------

9103191	FW16K	CENTRALE CONVENZIONALE 16 ZONE
----------------	--------------	---------------------------------------

RIVELATORI INCENDIO CON BASI E ADATTATORI

9136132	S1000	RIVELATORE OTTICO
----------------	--------------	--------------------------

Rivelatore ottico di fumo ad effetto Tyndall di tipo convenzionale. **EN54-7**



SPECIFICHE TECNICHE

Alimentazione	10 - 30 Vdc
Massima corrente remota	18 mA
Temperatura di funzionamento	da -10°C a +55°C
Umidità	95% RH senza condensa
Protezione	IP 40

RIVELATORI INCENDIO CON BASI E ADATTATORI

9136134 | S3500 | RIVELATORE TERMOVELOCIMETRICO

Rivelatore termovelocimetrico di tipo convenzionale. EN54-5

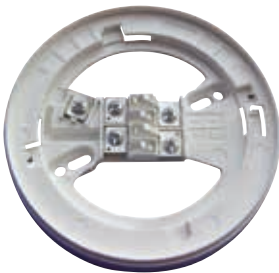


SPECIFICHE TECNICHE

Alimentazione	10 - 30 Vdc
Massima corrente remota	18 mA
Temperatura per classe A1R	58°C
Temperatura di funzionamento	da -10°C a +55°C
Umidità	95% RH senza condensa
Protezione	IP 40

9136252 | UBR100-390 | BASE STANDARD CON RESISTENZA

Base standard a basso profilo per rivelatori convenzionali con resistenza da 390 Ohm.



PULSANTI ALLARME INCENDIO

9137181	CP200	PULSANTE ALLARME INCENDIO
----------------	--------------	----------------------------------

Pulsante allarme incendio di colore rosso convenzionale ripristinabile tramite chiavetta in dotazione. **EN54-11**



SPECIFICHE TECNICHE	
---------------------	--

Tensione di funzionamento	12Vdc - 30Vdc min. 18 Vdc per LED
Protezione	IP 20
Temperatura di funzionamento	da -10°C a +55°C
Umidità	95% RH

4437225	SFT-304	COVER TRASPARENTE PER PROTEZIONE PULSANTI
----------------	----------------	--

Protezione pulsanti per evitare azionamenti accidentali. Compatibile con i seguenti codici articolo: 9137181; 9137228; 9137229; 9137230; 9137231; 9137192; 9137205; 4437518.

9137285	WHCP-BBR	COVER IP 67
----------------	-----------------	--------------------

Cover di colore rosso. Eleva la protezione del pulsante ad IP 67. Su richiesta, disponibile anche il dispositivo di allarme tamper a batteria 90 dB. Compatibile con i seguenti codici articolo: 9137181; 9137228; 9137229; 9137230; 9137231; 9137192; 9137205; 4437518



4437502	CTS01	PANNELLO INDICATORE PULSANTE ALLARME
----------------	--------------	---

	PULSANTI COLORATI / COMANDI GIALLO BLU VERDE BIANCO
--	--

Pulsanti allarme convenzionali, di diversi colori associabili a specifiche attività, ripristinabili tramite chiavetta in dotazione.



SPECIFICHE TECNICHE	
---------------------	--

Tensione di loop	12Vdc - 30Vdc min. 18 Vdc per LED
Protezione	IP 20
Temperatura di funzionamento	da -10°C a +55°C
Umidità	95% RH

9137228	CP100/Y	PULSANTE GIALLO
----------------	----------------	------------------------

9137229	CP100/B	PULSANTE BLU
----------------	----------------	---------------------

9137230	CP100/G	PULSANTE VERDE
----------------	----------------	-----------------------

9137231	CP100/W	PULSANTE BIANCO
----------------	----------------	------------------------

SEGNALATORI OTTICO / ACUSTICI

9163106 CWS100 SIRENA CONVENZIONALE

Sirena convenzionale di colore rosso per allarme incendio programmabile a 32 diversi toni e 3 livelli di volume. **EN54-3** per la parte sonora.



SPECIFICHE TECNICHE

Tensione di alimentazione	15Vdc - 40Vdc
Corrente d'assorbimento max.	5-8 mA a 24Vdc
Peso	290 g
Acustica massima	100 dB ad 1 mt
Protezione del contenitore	IP 65
Temperatura di funzionamento	da -25°C a +70°C
Umidità	95% RH

9163105 CWS100-AV SIRENA CONVENZIONALE CON FLASH OTTICO

Sirena convenzionale di colore rosso con dispositivo lampeggiante per allarme incendio, a 32 diversi toni e 3 livelli di volume. **EN54-3** per la parte sonora ed **EN54-23** per la parte ottica.



SPECIFICHE TECNICHE

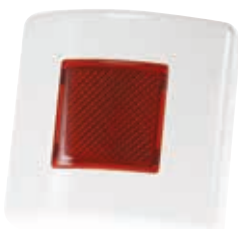
Tensione di alimentazione	15Vdc - 40Vdc
Corrente d'assorbimento max.	11-25 mA a 24Vdc
Peso	290 g
Acustica massima	100 dB ad 1 mt
Frequenza di visualizzazione	0,5 Hz o 1 Hz
Protezione del contenitore	IP 65
Temperatura di funzionamento	da -25°C a +70°C
Umidità	95% RH

4437500 CPS02 PANNELLO "ALLARME INCENDIO" PER SIRENA

4437501 CPSINC PANNELLO "ALLARME INCENDIO" CON FORO PER SIRENA

9137266 FI100 RIPETITORE LUMINOSO REMOTO

Ripetitore luminoso alimentato direttamente e pilotato da sensore sia convenzionale che indirizzato. **BS EN 50130 parte 4**



SPECIFICHE TECNICHE

Tensione di alimentazione	15Vdc - 40Vdc
Corrente d'assorbimento max.	4,5 mA a 24Vdc
Peso	30 g
Protezione del contenitore	IP 42
Temperatura di funzionamento	da -10°C a +55°C
Umidità	95% RH

9137394 | LE/F10 | RIPETITORE LUMINOSO REMOTO PER CONTROSOFFITTI

Ripetitore luminoso alimentato direttamente e pilotato da sensore sia convenzionale che indirizzato per incasso diretto su controsoffitti, provvisto di etichetta d'identificazione. Fornito con 30 cm. di cavo.


9137319 | LF24W | PANNELLO OTTICO / ACUSTICO

Pannello ottico / acustico **EN54-3** ed **EN54-23**. Riporta standard la dicitura "Allarme Incendio". Su richiesta, disponibili anche ulteriori diciture "Evacuazione in corso" e "Abbandonare Locali" (da verificare costi e disponibilità)


SPECIFICHE TECNICHE

Alimentazione	18Vdc - 30Vdc
Assorbimento massimo	50mA
Sonorità	92 dB a 1 mt
Protezione	IP 20

1161197 | TS 85P R LED PLUS | SIRENA AUTOALIMENTATA

Sirena rossa autoalimentata da esterno in metallo con coperchio in ABS, 2 led di segnalazione, 8 toni selezionabili, regolazione volume ed attivabile con linea bilanciata negativo dare e togliere. In caso di alimentazione a 24V, è necessario utilizzare il riduttore cod. 4437125.


SPECIFICHE TECNICHE

Alimentazione	13,8 Vdc oppure 24 Vdc con convertitore
Assorbimento massimo	2,5 A in allarme - 100 mA con limitatore corrente
Potenza acustica	105 dB a 3 mt
Batteria	12 Vdc 2,1 A
Dimensioni (HxLxP)	290 x 235 x 110 mm

4437125 | RDT | RIDUTTORE DI TENSIONE 24 VDC/12VDC

Modulo riduttore di tensione da 24V a 12V per sirene e/o combinatori telefonici funzionanti a 12V e collegati a sistemi antincendio a 24V. Dimensioni mm (LxHxP): 38x35x15


SPECIFICHE TECNICHE

Tensione d'ingresso	20-30 V =
Tensione d'uscita	14 V = ± 1%
Corrente massima	1000 mA

FERMI ELETTROMAGNETICI



4437562	S20050_01	FERMO ELETTROMAGNETICO 50 KG 24V
----------------	------------------	---

Fermo elettromagnetico 50 Kg 24V. Disponibili anche con prolunghe, staffe da pavimento e portate superiori.
Su richiesta versione IP67.

4437563	S20110_01	FERMO ELETTROMAGNETICO 100 KG 24V
----------------	------------------	--

Fermo elettromagnetico 100 Kg 24V. Disponibili anche con prolunghe, staffe da pavimento e portate superiori.
Su richiesta versione IP67.

Accessori per fermi elettromagnetici su richiesta

ACCESSORI

9136288	SOLO A10	BOMBOLETTA TEST SENSORI
----------------	-----------------	--------------------------------

Bomboletta da 250 ml per test sensori di fumo.

1170129	STARLINK 4G PRO B	COMBINATORE TELEFONICO SU RETI LTE/4G-PSTN
----------------	--------------------------	---

Combinatore telefonico su reti LTE/4G con protocolli di comunicazione/messaggi vocali e SMS digitali sul canale dati con protocollo TCP-IP - 3 terminali configurabili come ingressi o uscite logiche OC - Porta USB per la connessione diretta con il PC e software XWIN - Doppia SIM CARD.

CERTIFICAZIONE IMQ-INCERT EN 50131 Grado 2.



SPECIFICHE TECNICHE

Reti di connessione	2G/3G/LTE/4G - PSTN
Protocolli di comunicazione	messaggi vocali e SMS
Alimentazione e assorbimento	13,8 Vdc, 320 mA
Sintesi vocale DIGIVOC opzionale	solo per messaggi vocali
Dimensioni (HxLxP)	75 x 121 x 25 mm

1107125	DIGIVOC	SINTESI VOCALE PER STARLINK 4G
----------------	----------------	---------------------------------------

Sintesi vocale con libreria digitale di oltre 300 vocaboli pre-registrati e personalizzabili - Connessione: PLUG-IN su scheda.



BARRIERA ANTINCENDIO
BF100

RIVELATORI LINEARI AD INFRAROSSO E ACCESSORI

2242101	BF100A	BARRIERA LINEARE TX / RX
4442101	BF100A LOOP	BARRIERA LINEARE TX / RX INDIRIZZABILE

Barriera lineare ad infrarossi disponibile anche nella versione indirizzabile per la rivelazione degli incendi. Estremamente performante in ambienti ampi e/o con soffitti alti. Possibilità di pannello monitoraggio remoto su seriale RS485. **EN54-12**

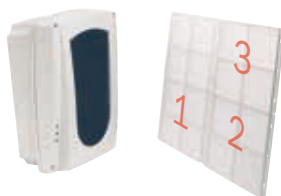


SPECIFICHE TECNICHE

Portata	100 mt
Alimentazione	24 Vdc
Assorbimento massimo	115 mA
Temperatura di funzionamento	da +5°C a +40°C
Protezione	IP 64

2242102	BF100R	BARRIERA A RIFLESSIONE
4442102	BF100R LOOP	BARRIERA A RIFLESSIONE INDIRIZZABILE

Barriera lineare ad infrarossi a riflessione disponibile, anche nella versione indirizzabile per la rivelazione degli incendi. Estremamente performante in ambienti ampi e/o con soffitti alti. Possibilità di pannello monitoraggio remoto su seriale RS485. **EN54-12**



SPECIFICHE TECNICHE

Portata	70 mt - 100 mt con apposito kit *
Alimentazione	24 Vdc
Assorbimento massimo	85 mA
Temperatura di funzionamento	da +5°C a +40°C
Protezione	IP 64

*: Disponibile a breve la versione con portata 40, 60 e 120 mt.

2244100	BFS	KIT PER AUMENTO PORTATA
----------------	------------	--------------------------------

Riflettori aggiuntivi per aumentare la portata del BF100R a 100 mt.



2244101	BFTEST	KITTARATURA
----------------	---------------	--------------------

Kit di taratura e test per barriere lineari serie BF.

2244102	BR100	PANNELLO REMOTO
----------------	--------------	------------------------

Pannello di monitoraggio remoto per la visualizzazione stato barriere serie BF. Collegabile tramite seriale RS485, il pannello può monitorare sino ad un massimo di 4 barriere.



CAVO TERMOSENSIBILE

4437508	EPC 155	RILEVATORE TERMICO LINEARE NON RIPRISTINABILE 50 MT USO CIVILE
----------------	----------------	---

Rilevatore termico lineare (cavo termosensibile) bipolare, con rivestimento in base vinilica (ad uso civile). Diametro esterno \pm 4mm, temperatura di intervento: 68°C, temperatura di installazione -40°C e +46°C. Certificato: UL, FM.



4437509	XCR 155	RILEVATORE TERMICO LINEARE NON RIPRISTINABILE 50 MT USO INDUSTRIALE
----------------	----------------	--

Rilevatore termico lineare (cavo termosensibile) bipolare, con rivestimento in base fluoropolimero (ad uso industriale). Diametro esterno \pm 4mm, temperatura di intervento: 180°C, temperatura di installazione -40°C e +105°C. Certificato: UL, FM.



4437506	BRT-I	CASSETTA DI INIZIO LINEA IN FIBRA DI VETRO IP66
----------------	--------------	--

Cassetta in GRP, IP66 colore nero. Contiene 4 morsetti per il collegamento del cavo termosensibile ed è dotata di un pressa cavo per l'uscita e uno per l'entrata.

4437507	BRT-F-TW	CASSETTA DI FINE LINEA IN FIBRA DI VETRO IP66 CON CHIAVE DI TEST
----------------	-----------------	---

Cassetta in GRP, IP66 colore nero. Contiene 4 morsetti per il collegamento del cavo termosensibile ed è dotata di un pressa cavo per l'uscita e uno per l'entrata. La cassetta ha un selettore a chiave per la prova periodica (simula allarme).

4437504	TAR 362	TARGHETTA "WARNING FIRE DETECTION CABLE"
----------------	----------------	---

Targhetta identificazione cavo termosensibile, in materiale plastico, da fissare direttamente sul cavo, colore rosso con scritta bianca: "ATTENZIONE CAVO RILEVAZIONE INCENDI - WARNING FIRE DETECTION CABLE".

4437505	CL2	CLIP DI FISSAGGIO
----------------	------------	--------------------------

Clips di fissaggio cavo termosensibile, in materiale termoplastico, complete di vite e bullone in acciaio inox.

ALIMENTATORI SUPPLEMENTARI DA CAMPO

Gamma di alimentatori esterni, per carichi non gestibili dalla centrale. In contenitore metallico con spie di segnalazione come da normativa. **EN54-4**



9137288	PSEN/2,5	ALIMENTATORE SUPPLEMENTARE 2,5A
----------------	-----------------	--

SPECIFICHE TECNICHE	
----------------------------	--

Alimentazione	230 Vac
Batterie	2 x 12 Ah 12V
Corrente erogabile per carichi	2A

4437560	P2204	ALIMENTATORE SUPPLEMENTARE 4A
----------------	--------------	--------------------------------------

SPECIFICHE TECNICHE	
----------------------------	--

Alimentazione	230 Vac
Batterie	2 x 24 Ah 12V
Corrente erogabile	4A

9137294	PSEN/5	ALIMENTATORE SUPPLEMENTARE 5A
----------------	---------------	--------------------------------------

SPECIFICHE TECNICHE	
----------------------------	--

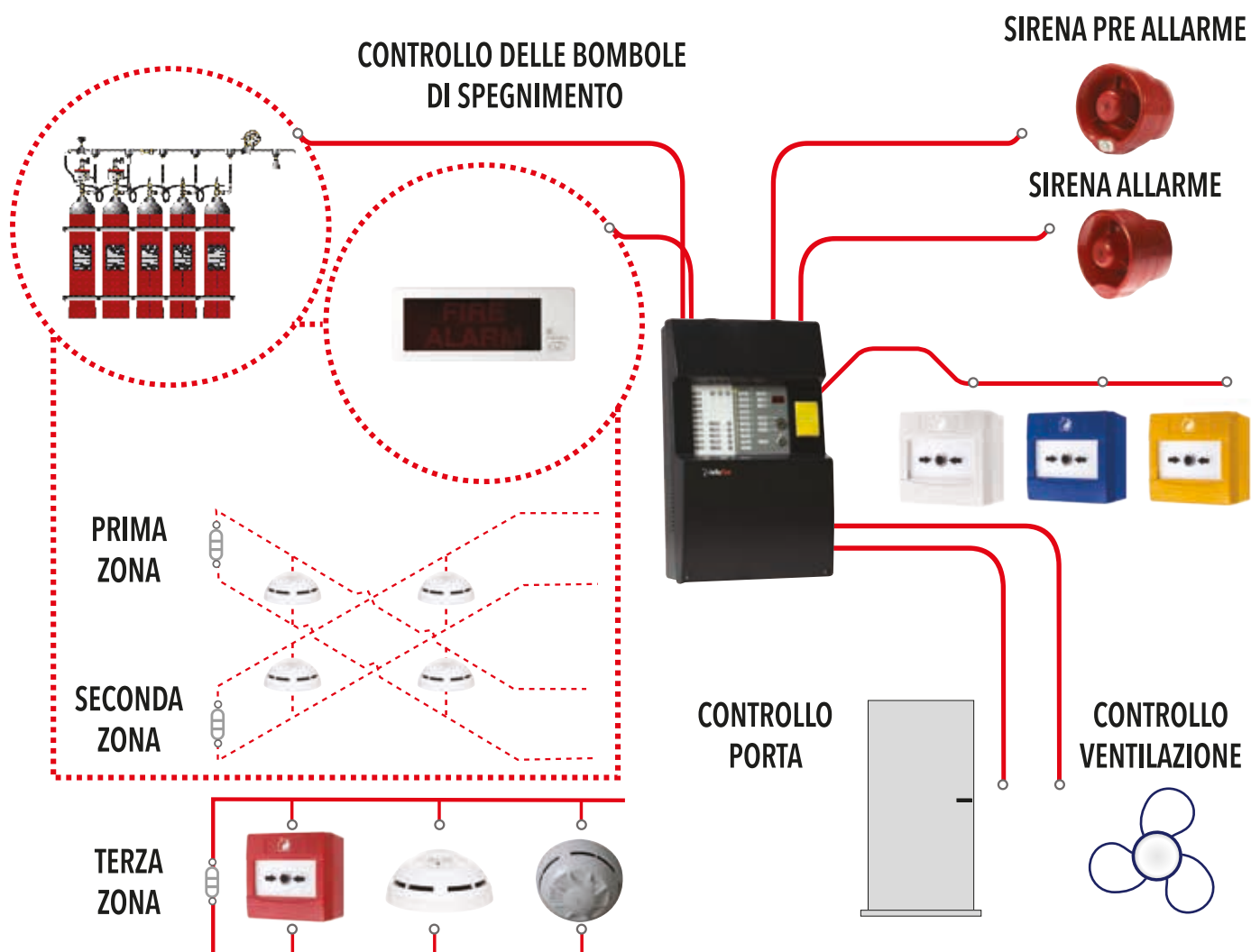
Alimentazione	230vAC
Batterie	2 X 24 Ah 12V
Corrente erogabile per carichi	4A

9137318	PSEN/10	ALIMENTATORE SUPPLEMENTARE 10A EN12101-10
----------------	----------------	--

SPECIFICHE TECNICHE	
----------------------------	--

Alimentazione	230 Vac
Batterie	2 x 24 Ah 12V
Corrente erogabile per carichi	8A

SISTEMI DI RIVELAZIONE E SPEGNIMENTO



CENTRALE CONVENZIONALE RILEVAZIONE E SPEGNIMENTO

La centrale convenzionale di estinzione CCD-103 di Riello Fire è una soluzione compatta per un sistema di rilevazione ed estinzione. La CCD-103 è composta da due sezioni, una sezione di rilevamento ed una seconda sezione dedicata all'estinzione. La sezione di rilevazione dispone di tre zone convenzionali ed è stata progettata in base alle caratteristiche della nostra gamma di centrali convenzionali FWK. La sezione di estinzione implementa delle funzioni specifiche di un sistema di spegnimento di un'area a rischio. Include, il controllo dell'attivazione delle bombole di spegnimento, delle targhe di segnalazione ed il controllo manuale della gestione del sistema di estinzione. Permette anche la supervisione delle bombole e la gestione dell'area è garantita mediante il controllo dei varchi e della ventilazione dell'ambiente a rischio. Il pannello frontale della centrale dispone di una semplice e chiara interfaccia utente, con le indicazioni dello stato del sistema, un display digitale con indicazione del tempo residuo relativo all'attivazione dell'estinzione e due selettori a chiave per controllare il modo di funzionamento ed il blocco.

Soddisfa le norme EN 12094-1, EN 54-2 ed EN 54 -4.



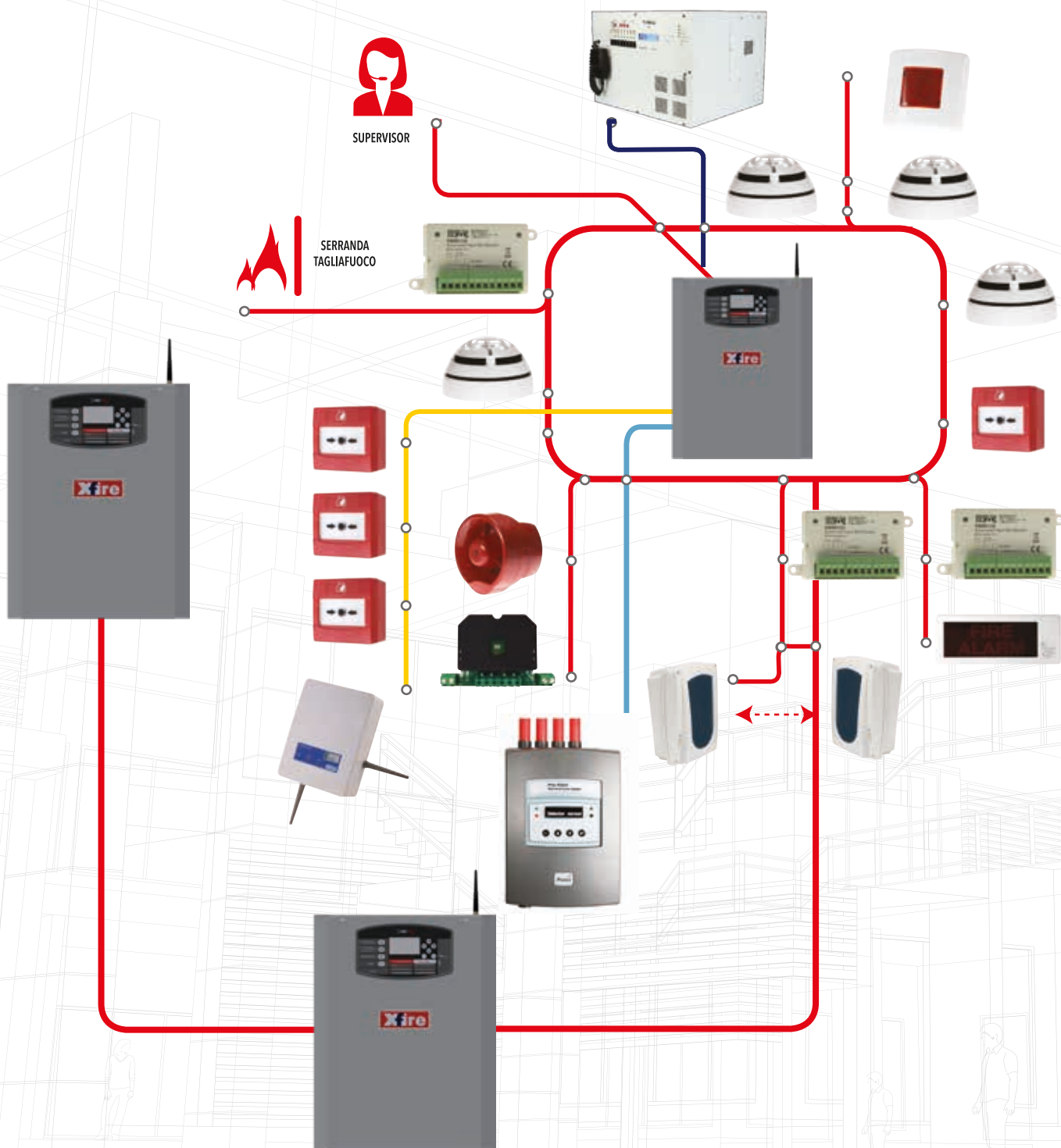
4403101	CCD-103	CENTRALE CONVENZIONALE RILEVAZIONE E SPEGNIMENTO A 3 ZONE ED 1 RISCHIO
----------------	----------------	---

SPECIFICHE TECNICHE

Tensione di alimentazione	90-264VAC 50/60 Hz
Capacità batterie	2 x 7 Ah
Zone	3 zone e una di spegnimento
Uscite a relè	contatto pulito 10A a 30Vcc
Uscita 24V ausiliaria	450 mA
Uscita di sirena, bombola e stadi di estinzione	450 mA
Temperatura di esercizio	-5°C +50°C
Umidità relativa	95% senza condensa
Grado di protezione	IP30
Dimensioni (HxLxP)	443 mm x 268 mm x 109 mm
Peso	1,9 kg senza batterie

4437559	CPSEVAC	PANNELLO PER SIRENA EVACUARE IL LOCALE CON FORO PER SIRENA
----------------	----------------	---

SISTEMI ANALOGICI INDIRIZZATI



SISTEMI ANALOGICI INDIRIZZATI

In tutti i cataloghi di rivelazione fumi, i sistemi analogici indirizzati rappresentano la parte più importante dell'offerta, assieme alla centrale che è sicuramente l'elemento chiave della proposta. **Riellofire** ha sviluppato, nel suo centro Ricerca e Sviluppo, una nuova centrale in linea con le più moderne tecnologie, progettata e prodotta completamente in Italia.

In un mondo interconnesso e dominato dalla rete, la centrale **XFIRE**, a differenza della maggior parte delle centrali antincendio "tradizionali" presenti sul mercato, essendo di recentissima progettazione, è stata studiata proprio partendo dalla rete.

Da qui, è nata l'idea di una centrale relativamente piccola, da 1 a 2 loop per un totale di 480 apparati di campo, con la possibilità di creare una vasta rete di centrali interconnesse sia a livello locale sia a livello web, creando il concetto di centrale/concentratore.

Questo ha portato numerosi vantaggi:

- a) notevole risparmio di cavi per la realizzazione dei loop;
- b) realizzazione di sistemi semplici e facilmente gestibili localmente;
- c) inserimento in sistemi anche molto vasti (max. 60 centrali permettendo di realizzare sistemi sino ad oltre 28.000 apparati di campo);
- d) in caso di necessità, visibilità dell'impianto da qualsiasi punto;
- e) interazione tra una centrale e l'altra con possibilità di cause/effetto intrecciate;
- f) connessione diretta con i sistemi di evacuazione EVAC;
- g) connessione con il web e tutte le operatività ad esso collegate.

Inoltre, la proposta **Riellofire** analogica/indirizzata, una delle più complete sullo scenario della rivelazione incendi sul mercato, si completa con una gamma di prodotti radio estremamente performante (linea di sensori anche a sicurezza intrinseca, pulsanti, interfacce IN ed OUT, magneti, avvisatori, ecc.) totalmente indirizzata, affiancata da una linea rivelazione fughe gas anch'essa indirizzata.

CENTRALE ANALOGICA INDIRIZZATA MODELLO XFIRE

4403103 | XFIRE | CENTRALE ANALOGICA INDIRIZZATA

XFIRE è una centrale analogica indirizzata ad 1 loop, espandibile a 2, in grado di indirizzare e gestire sino ad un massimo di 480 dispositivi (sensori, moduli di comando, pulsanti, sirene da loop, ecc.). Progettata e realizzata con le più moderne tecnologie nel nostro centro Ricerca e Sviluppo, XFIRE consente la realizzazione sia di impianti complessi e molto ampi, sia di piccoli impianti, con la possibilità di essere ampliati successivamente. Con XFIRE, infatti, si può creare una rete costituita da 60 centrali al massimo, interconnesse. Tra le caratteristiche: la possibilità di indirizzare singolarmente e gestire una serie completa di apparati radio tutti certificati, nonché di indirizzare sensori di gas e sistemi di aspirazione sia tradizionali sia di ultima generazione con la Cloud Chamber a bordo.

XFIRE è inoltre collegabile direttamente anche con i sistemi di evacuazione, i pannelli di controllo remoti tramite connessione alla porta seriale RS485 ed è possibile connettere la centrale ad una rete Ethernet.

Soddisfa le norme **EN54-2 / EN54-4 / EN54-21 / EN54-13.**



SPECIFICHE TECNICHE

Tensione di alimentazione	115 Vac - 230 Vac
Batterie allocabili	2 x 12V - 17Ah
Assorbimento max dalla rete	1,9 A / 115 Vac - 1,2 A / 230 Vac
Tensione loop	35 - 37 Vdc
Massima corrente loop	500 mA
Uscite supervisionate per dispositivi esterni	500 mA 24Vdc
Uscite guasto - 24V e guasto - NAC	200 mA
Uscite allarme - 24V e allarme - NAC	500 mA
Temperatura di funzionamento	-5°C a + 40°C
Lunghezza max. loop / dimensioni cavo	per 1 Km diam. 0,75 mmq
Corrente max (I _{max} , a)	2A
Grado di protezione	IP 30
Dimensioni	490 mm x 380 mm x 110 mm

4403194 | XFIRE-LCD | PANNELLO PER LA GESTIONE REMOTA DELLA CENTRALE XFIRE

Pannello collegato in rete con la centrale, riporta tutte le diciture e i comandi presenti in centrale. Acquistare cod. 4437108 da inserire nella centrale abbinata al pannello.

4437104 | XFIRE-ESP | ESPANSIONE DI UN LOOP PER CENTRALE XFIRE

Scheda da installare all'interno della centrale. Permette di aggiungere il secondo loop da 240 punti.



CENTRALE ANALOGICA INDIRIZZATA MODELLO XFIRE

4437105 | XFIRE-NET | SCHEDA PER INTERCONNESSIONE TRA CENTRALI XFIRE

Scheda da installare all'interno della centrale. Permette di connettere la centrale con altre centrali in una rete ad anello, per un massimo di 60 unità.
Uscita MODBUS.v



4437106 | XFIRE-WEB | SCHEDA PER CONNESSIONE DELLE CENTRALI XFIRE VERSO RETE IP

Scheda Ethernet, da installare all'interno della centrale, utilizzabile per la connessione della centrale in rete IP per l'invio di segnalazioni tramite protocolli SIA-IP, CONTACT ID IP verso centri di ricezione remoti.



4437107 | XFIRE-CT G4 | COMUNICATORE TELEFONICO PER CENTRALI XFIRE

Scheda da installare all'interno della centrale. Permette l'invio di segnalazioni d'allarme tramite rete mobile (GSM/LTE) tramite protocolli SIA-IP, CONTACT ID IP verso centri di ricezione remoti.



4437108 | XFIRE-RS 485 | PORTA SERIALE 485 ISOLATA

Scheda da installare all'interno della centrale con il BUS RS485 galvanicamente isolata. Consente l'interfacciamento diretto con il sistema di evacuazione e con pannelli remoti o supervisor.



RIVELATORI INCENDIO CON BASI E ADATTATORI

9136270 | A1000 | RIVELATORE OTTICO

Rivelatore ottico di fumo ad effetto Tyndall analogico autoindirizzante o programmabile tramite ALPU1000. Provvisto di isolatore di linea bidirezionale, led bicolore e Dust Restrict Chamber (DRC). **EN54-7 EN54-17**



SPECIFICHE TECNICHE

Tensione di loop	15Vdc - 40Vdc
Massima corrente remota	20 mA
Temperatura di funzionamento	da -10°C a +55°C
Umidità	95% RH

9136272 | A3500 | RIVELATORE TERMICO

Rivelatore termico per l'incremento veloce della temperatura, analogico autoindirizzante o programmabile tramite ALPU1000. Provvisto di isolatore di linea bidirezionale, led bicolore. **EN54-5 EN54-17**



SPECIFICHE TECNICHE

Tensione di loop	15Vdc - 40Vdc
Massima corrente remota	20 mA
Temperatura di funzionamento	da -10°C a +55°C
Umidità	95% RH

9136271 | A2000 | RIVELATORE MULTICRITERIO

Rivelatore combinato termico/ottico. Un speciale algoritmo gestisce le due funzioni. Analogico autoindirizzante o programmabile tramite ALPU1000. Provvisto di isolatore di linea bidirezionale, led bicolore. **EN54-5, EN54-7 ed EN54-17**



SPECIFICHE TECNICHE

Tensione di loop	15Vdc - 40Vdc
Massima corrente remota	20 mA
Temperatura di funzionamento	da -10°C a +55°C
Umidità	95% RH

RIVELATORI INCENDIO CON BASI E ADATTATORI

9136273 | LAB1000 | BASE STANDARD PER RIVELATORI INTELLIGENTI

Base standard a basso profilo per rivelatori analogici indirizzati. Un meccanismo a bordo permette la continuità del loop anche senza sensore. Possibilità di connessione di indicatore remoto.



SPECIFICHE TECNICHE

Temperatura di funzionamento	da -10°C a +55°C
Umidità	95% RH

9137208 | DDH-LAB | ADATTATORE DA CONDOTTA

Adattatore per condotta per rivelatori indirizzati serie A1000. Possibilità d'installazione su qualsiasi tipo di condotta.



9137211 | DDH-ST 0,6 | TUBO PER ADATTATORE

Tubo da 0,6 mt per adattatore per condotta. Su richiesta, disponibili altre lunghezze.

BASI SPECIALI PER SENSORI INTELLIGENTI INDIRIZZATI ALIMENTAZIONE DA LOOP

9136276 | ALBLS100-32 | BASE INDIRIZZATA CON SIRENA

Base a basso profilo con sirena a 32 toni settabili da centrale. Suono sincronizzato con volume regolabile. Analogica autoindirizzante o programmabile tramite ALPU1000. **EN54-3**



SPECIFICHE TECNICHE

Tensione di loop	15Vdc - 32Vdc Tens. Tipica 24Vdc
Massima corrente remota	4 - 7 mA
Volume massimo	94dBA ad 1 mt
Temperatura di funzionamento	da -10°C a +55°C
Umidità	95% RH

9136277 | ALBLS100-32/AV | BASE INDIRIZZATA CON SIRENA E FLASH

Base a basso profilo con sirena a 32 toni settabili da centrale e flash. Suono sincronizzato con volume regolabile. Analogica autoindirizzante o programmabile tramite ALPU1000. **EN54-3**



SPECIFICHE TECNICHE

Tensione di loop	15Vdc - 32Vdc Tens. Tipica 24Vdc
Massima corrente remota	4 - 7 mA
Volume massimo	94dBA ad 1 mt
Temperatura di funzionamento	da -10°C a +55°C
Umidità	95% RH

9136278 | LID200-AL/W | COPERCHIO PER BASE

Coperchio per base con sirena e sirena / flash indirizzata.

BASI SPECIALI PER SENSORI INTELLIGENTI INDIRIZZATI ALIMENTAZIONE DA LOOP

9136283

AI-BS-01

BASE CON SIRENA A 32 TONI ATTIVATA DA SENSORE

Base a basso profilo con sirena a 32 toni attivabile da sensore indirizzato e programmabile dalla centrale per volume e toni. Sincronizzata, non occupa indirizzi. **EN54-3**



SPECIFICHE TECNICHE

Volume massimo	92.6dBA ad 1 mt
Temperatura di funzionamento	da -10°C a +55°C
Umidità	95% RH

9136284

AI-BSB-23W-01

BASE CON SIRENA A 32 TONI E FLASH BIANCO ATTIVATA DA SENSORE

Base a basso profilo con sirena a 32 toni e flash bianco. Attivabile da sensore indirizzato e programmabile dalla centrale per volume e toni. Sincronizzata, non occupa indirizzi. **EN54-3**



SPECIFICHE TECNICHE

Volume massimo	92.6dBA ad 1 mt
Temperatura di funzionamento	da -10°C a +55°C
Umidità	95% RH

PULSANTI ALLARME INCENDIO

9137192 | ALCP100 | PULSANTE ALLARME INDIRIZZATO

Pulsante allarme incendio di colore rosso indirizzato ripristinabile tramite chiavetta in dotazione. **EN54-11**



SPECIFICHE TECNICHE

Tensione di funzionamento	15Vdc - 40Vdc
Protezione	IP 20
Temperatura di funzionamento	da -10°C a +55°C
Umidità	95% RH

4437225 | SFT-304 | COVER TRASPARENTE PER PROTEZIONE PULSANTI

Compatibile con i seguenti codici articolo: 9137181; 9137228; 9137229; 9137230; 9137231; 9137192; 9137205; 4437518

9137285 | WHCP-BBR | COVER IP 67

Cover di colore rosso. Eleva la protezione del pulsante ad IP 67. Su richiesta, disponibile anche il dispositivo di allarme tamper a batteria 90 dB.

Compatibile con i seguenti codici articolo: 9137181; 9137228; 9137229; 9137230; 9137231; 9137192; 9137205; 4437518



4437502 | CTS01 | PANNELLO INDICATORE PULSANTE ALLARME

MODULI PER INPUT / OUTPUT INDIRIZZATI GESTITI DA LOOP

Serie di moduli di dimensioni contenute e basso assorbimento posizionabili ovunque. Il loro utilizzo è finalizzato a ricevere input dal campo (allarmi terzi, segnalazioni, ecc.) e mandare segnalazioni al campo (attivazioni sirene, chiusura porte e serrande tagliafuoco, sistemi spegnimento, ecc.). La possibilità di ingressi ed uscite supervisionate nonché relè a scambio permettono di coprire tutte le più svariate necessità e campi di utilizzo. Provvisti di isolatore di linea contro i cortocircuiti. **EN54-17 ed EN54-18**



SPECIFICHE TECNICHE	
Tensione di loop	15Vdc - 40Vdc (min. 18Vdc per operatività del LED)
Massima corrente d'allarme	G-12 mA a 24 Vdc
Peso	160 g
Relay	2A - 30Vdc
Temperatura di funzionamento	da -10°C a +55°C
Umidità	95% RH

9137185 VMMI100 MODULO AD 1 INPUT SUPERVISIONATO

9137186 VMMC100 MODULO AD 1 OUTPUT SUPERVISIONATO

9137188 VMMIC100 MODULO AD 1 INPUT ED 1 OUTPUT SUPERVISIONATI

9137187 VMMC120 MODULO AD 1 OUTPUT CON RELÈ DI SCAMBIO

9137189 VMMIC120 MODULO AD 1 INPUT SUPERVISIONATO ED 1 OUTPUT CON RELÈ DI SCAMBIO

9137236 VMIC404 MODULO 4 INPUT 4 OUTPUT

Modulo per la gestione cumulativa di più ingressi ed uscite tutto supervisionato. Fornito completo di scatola atta al contenimento dei cablaggi e fissabile a muro. Provvisto di isolatore di linea contro i cortocircuiti. **EN54-17 ed EN54-18**



SPECIFICHE TECNICHE	
Tensione di loop	18Vdc - 40Vdc
Corrente di standby	500 microA a 24Vdc
Peso	470 g
Dimensioni	210mm x 170mm x 65mm
Protezione del contenitore	IP 67
Relay	2A - 30Vdc
Temperatura di funzionamento	da -10°C a +55°C
Umidità	95% RH

SEGNALATORI OTTICO / ACUSTICI

9163106 | CWS100 | SIRENA CONVENZIONALE

Sirena convenzionale di colore rosso per allarme incendio programmabile a 32 diversi toni e 3 livelli di volume. Possibilità di indirizzamento tramite ALWS-MOD installabile all'interno, che fornisce anche l'alimentazione diretta. **EN54-3** per la parte sonora.



SPECIFICHE TECNICHE

Tensione di alimentazione	15Vdc - 40Vdc
Corrente d'assorbimento max.	5-8 mA a 24Vdc
Peso	290 g
Acustica massima	100 dB ad 1 mt
Protezione del contenitore	IP 65
Temperatura di funzionamento	da -25°C a +70°C
Umidità	95% RH

9163105 | CWS100-AV | SIRENA CONVENZIONALE CON FLASH OTTICO

Sirena convenzionale di colore rosso compresa di dispositivo lampeggiante per allarme incendio, programmabile a 32 diversi toni e 3 livelli di volume. Possibilità di indirizzamento tramite ALWS-MOD installabile all'interno, che fornisce anche l'alimentazione diretta. **EN54-3** per la parte sonora ed **EN54-23** per la parte ottica.



SPECIFICHE TECNICHE

Tensione di alimentazione	15Vdc - 40Vdc
Corrente d'assorbimento max.	5-8 mA a 24Vdc
Peso	290 g
Acustica massima	100 dB ad 1 mt
Frequenza di visualizzazione	0,5 Hz o 1 Hz
Protezione del contenitore	IP 65
Temperatura di funzionamento	da -25°C a +70°C
Umidità	95% RH

4437500 | CPS02 | PANNELLO "ALLARME INCENDIO" PER SIRENA

4437501 | CPSINC | PANNELLO "ALLARME INCENDIO" CON FORO PER SIRENA

SEGNALATORI OTTICO / ACUSTICI

9137250 | ALWS-MOD | MODULO PER INDIRIZZAMENTO SIRENE

Modulo per indirizzare le sirene convenzionali. Allocabile direttamente all'interno delle stesse e fornisce anche l'alimentazione diretta. **EN54-17** ed **EN54-18**

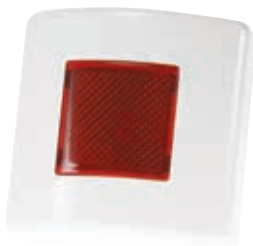


SPECIFICHE TECNICHE

Tensione di alimentazione	18Vdc - 40Vdc
Peso	52 g
Temperatura di funzionamento	da -25°C a +70°C
Umidità	95% RH

9137266 | FI100 | RIPETITORE LUMINOSO REMOTO

Ripetitore luminoso alimentato direttamente e pilotato da sensore sia convenzionale che indirizzato. **BS EN 50130 parte 4**



SPECIFICHE TECNICHE

Tensione di alimentazione	15Vdc - 40Vdc
Corrente d'assorbimento max.	4,5 mA a 24Vdc
Peso	30 g
Protezione del contenitore	IP 42
Temperatura di funzionamento	da -10°C a +55°C
Umidità	95% RH

PROGRAMMATORE E TEST LOOP

9103190 | ALPU1000 | PROGRAMMATORE PORTATILE APPARATI INDIRIZZABILI

Unità portatile di programmazione. Di semplice utilizzo, ha le dimensioni di uno cordless ed è munito di display e di standby automatico per risparmio batterie.

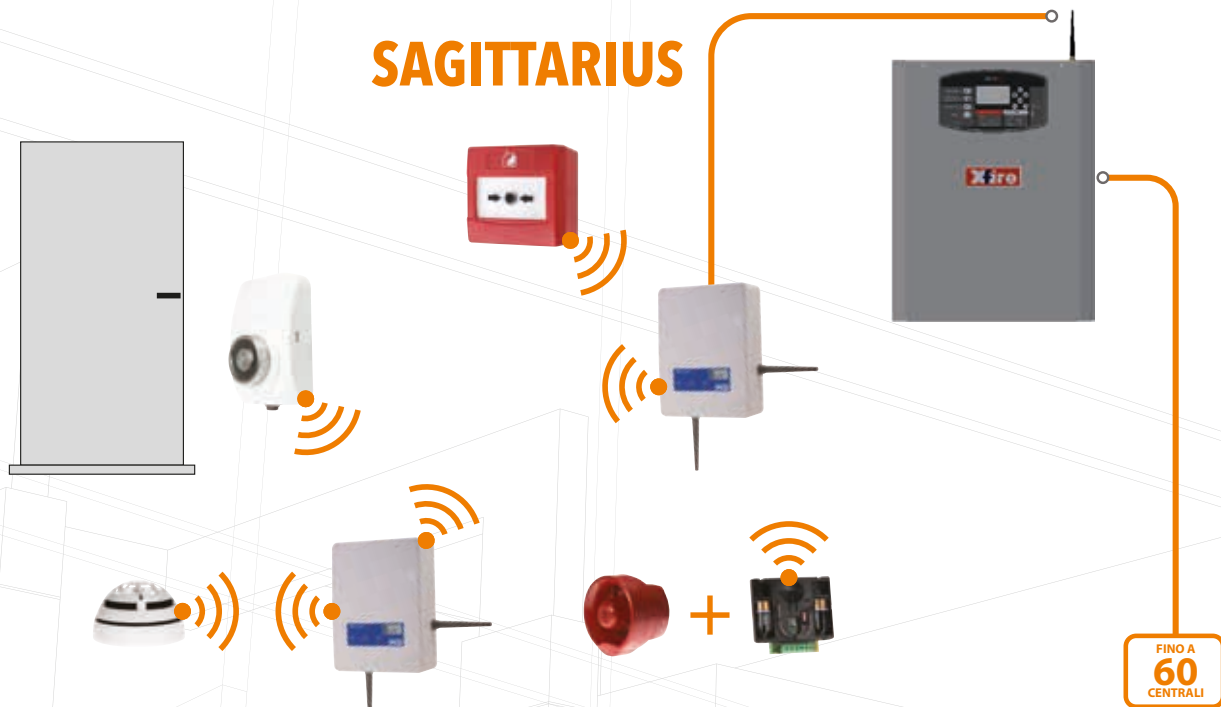


SPECIFICHE TECNICHE

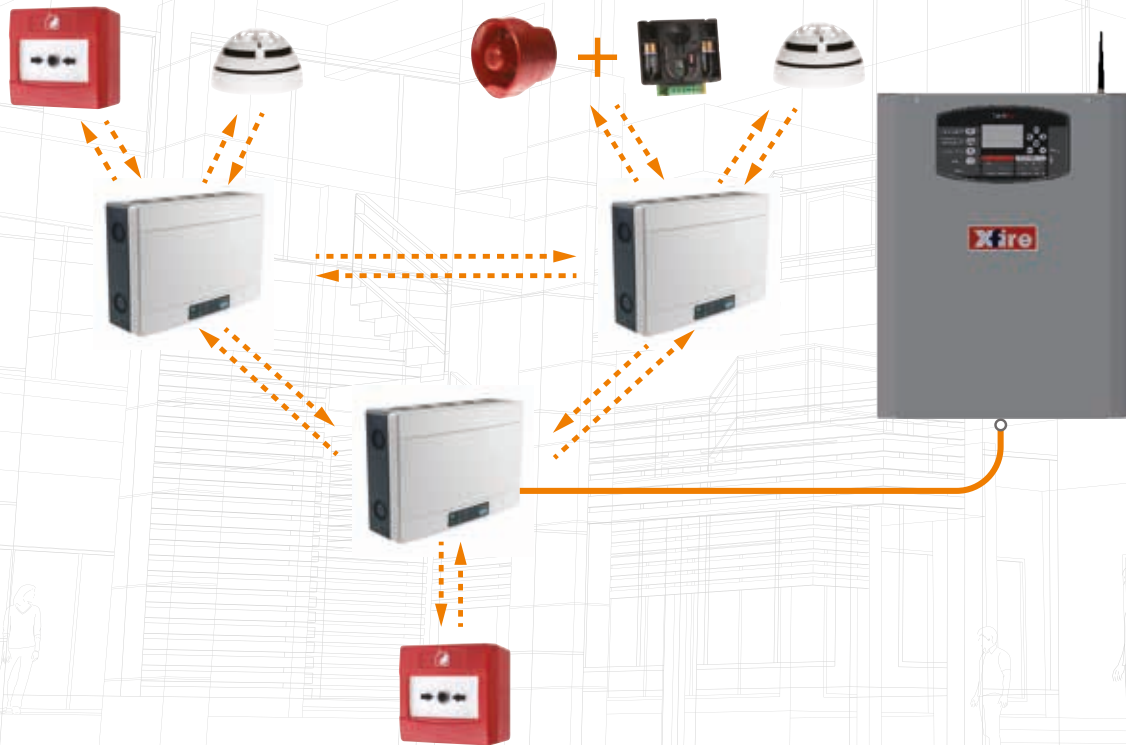
Batteria	6LR61 - 9V
Peso	200 g
Temperatura di funzionamento	da -10°C a +55°C
Umidità	95% RH

SISTEMI RIVELAZIONE FUMI RADIO

SAGITTARIUS



TAURUS



SISTEMI RIVELAZIONE FUMI RADIO

L'entrata in vigore del capitolo 25 delle Norme UNI EN54 sanciva la possibilità di realizzare impianti di rivelazione fumi automatici con apparati radio (Wireless). Sono state stabilite, ovviamente, delle regole normative ben precise finalizzate ad ottenere il massimo della sicurezza. In particolare, la comunicazione continua bidirezionale, è in grado di verificare costantemente la presenza e la funzionalità di tutti gli apparati connessi.

Riellofire presenta la più performante e completa linea di prodotti radio per la rivelazione automatica degli incendi. In particolare, oltre ai classici rivelatori e pulsanti, si evidenziano: la sirena indirizzata via radio alimentata direttamente, il magnete permanente totalmente via radio e le interfacce ingresso/uscita che permettono di realizzare qualsiasi tipo di programmazione compresa l'alimentazione di una targa ottico/acustica tradizionale. Importante sottolineare come l'attuale tecnologia wireless abbia permesso, in particolare per i rivelatori, di avere una durata anche di 8 anni per le batterie interne. Grazie ad apposite riceventi, gli apparati radio possono essere utilizzati indifferentemente, sia per impianti indirizzati, sia per impianti di tipo convenzionale. In particolare negli impianti indirizzati tutti gli apparati connessi all'apposito ricevitore vengono riconosciuti dalla centrale in modo univoco come un qualsiasi apparato indirizzato filare. Per gli ambienti più complessi, c'è la possibilità di effettuare dei sopralluoghi per un'analisi radio e verificare l'esatta copertura nelle aree da proteggere. Grazie anche ad una specifica espansione è possibile aumentare la portata radio.

Un capitolo a sé stante va dedicato ai nuovissimi rivelatori e pulsanti radio marcati con la sigla "IS". Tali apparati sono certificati da apposito Ente e sono a "Sicurezza Intrinseca" per la protezione di ambienti a rischio esplosione. Con il sistema a Sicurezza Intrinseca via radio tutto viene semplificato. Nessun cavo, nessuna barriera e una manutenzione più semplice e veloce.

SISTEMA RIVELAZIONE FUMI RADIO SERIE SAGITTARIUS

La gamma di prodotti per la rivelazione fumi serie Sagittarius è ormai una conosciuta ed apprezzata realtà wireless per la realizzazione d'impianti ove vi sia la necessità di realizzare un sistema "non cablato". Totalmente certificata EN54-25 per la parte radio, oltre che alle normali certificazioni, è sicuramente la gamma più completa esistente nell'attuale panorama dei sistemi antincendio via radio. E' infatti possibile realizzare impianti totalmente wireless partendo dai rivelatori, moduli ingresso/uscita, basi sonore con flash, ripetitori fuori porta, sino ad arrivare ai fermi elettromagnetici per porte tagliafuoco ad alta ritenuta. Si può operare sia in regime di una installazione "convenzionale" sia realizzare sistemi "indirizzati" con l'esatta individuazione dei singoli punti. Caratteristica importante dei sistemi Sagittarius è l'autonomia di funzionamento del sistema stesso. Infatti, i componenti principali, sensori e pulsanti, hanno un'autonomia della batteria di circa **10 anni**.

Infine, grazie al "Survey Kit", il kit per l'analisi di campo, è possibile verificare esattamente il valore della portata radio per un sistema al massimo delle prestazioni (le installazioni con difficoltà di ricezione influiscono pesantemente sulla durata della batteria).

TRASMETTITORI E RICEVITORI RADIO

9137199

VW2W100

RICEVENTE RADIO DA LOOP INDIRIZZATO

Modulo ricevente da loop per rivelatori di fumo radio. Capacità massima di 32 rivelatori intelligenti che saranno indirizzati singolarmente verso la centrale per il riconoscimento univoco. Alimentato direttamente dal loop*, comunicazione bidirezionale può gestire sino a 7 moduli d'espansione.
EN54-17, EN54-18 ed EN54-25



SPECIFICHE TECNICHE	
Alimentazione	18 Vdc - 40Vdc
Assorbimento massimo	20 mA
Frequenza	868 - 870 MHz
Distanza con modulo d'espansione	250 mt in campo aperto
Distanza con modulo apparato di campo	150 mt in campo aperto
Protezione	IP 65
Dimensioni	120 mm x 160 mm x 51 mm
Peso	300g
Temperatura di funzionamento	da -10°C a +55°C
Umidità	95% RH

*Numero installabili su loop a seconda dell'ampereaggio dello stesso

TRASMETTITORI E RICEVITORI RADIO

9137257 SGCWE RICEVENTE RADIO CONVENZIONALE

Modulo ricevente convenzionale universale per rivelatori di fumo radio. Capacità massima di 32 rivelatori intelligenti. Allarme cumulativo di zona verso qualsiasi tipo di centrale incendio. Alimentazione esterna. Comunicazione bidirezionale può gestire sino a 7 moduli d'espansione. **EN54-18** ed **EN54-25**



SPECIFICHE TECNICHE

Alimentazione	9 Vdc - 30Vdc
Assorbimento massimo	26 mA
Frequenza	868 - 870 MHz
Distanza con modulo d'espansione	250 mt in campo aperto
Distanza con modulo apparato di campo	150 mt in campo aperto
Protezione	IP 65
Dimensioni	120 mm x 160 mm x 51 mm
Peso	330g
Temperatura di funzionamento	da -10°C a +55°C
Umidità	95% RH

9137256 SGWE ESPANSIONE RADIO

Modulo d'espansione per rivelatori di fumo radio. Capacità massima di 32 rivelatori intelligenti. Aumenta la portata radio sia per i ricevitori indirizzati che convenzionali. Alimentazione esterna. **EN54-18** ed **EN54-25**



SPECIFICHE TECNICHE

Alimentazione	9 Vdc - 30Vdc
Assorbimento massimo	15 mA
Frequenza	868 - 870 MHz
Distanza con modulo d'espansione	250 mt in campo aperto
Distanza con modulo apparato di campo	150 mt in campo aperto
Protezione	IP 65
Dimensioni	120 mm x 160 mm x 51 mm
Peso	300g
Temperatura di funzionamento	da -10°C a +55°C
Umidità	95% RH

SISTEMA RIVELAZIONE FUMI RADIO SERIE TAURUS

La nuova tecnologia wireless Taurus è frutto della consolidata esperienza nella protezione antincendio wireless: è un nuovo protocollo, una rete wireless, una gamma di dispositivi di rilevamento, controllo e allarme ad alte prestazioni completamente nuovi.

Il sistema wireless Taurus si adatta facilmente alle esigenze sia di siti di piccole/medie dimensioni sia di grandi dimensioni, supportando fino a **128 dispositivi su un unico translator**. L'elaborazione intelligente del segnale su **60 canali di comunicazione**, unita alla **nuova tecnologia Mesh Expander** (con doppio canale tra apparati di campo e i repeater) garantisce un'eccezionale affidabilità del sistema in ogni ambiente, con una ottimizzazione delle batterie.

L'innovazione più importante è comunque il **software Taurex** che permette di caricare mappe grafiche e leggere il QrCode d'identificazione univoca degli apparati da installare.

Il sistema è controllato dall'APP "Site Survey" che permette di gestire il "Kit Survey", memorizzare gli apparati, fotografare la posizione di installazione degli stessi. Il sistema di posizionamento tramite trascinamento sulle mappe, la ricerca automatica dei percorsi radio e loro ottimizzazione e l'autoconfigurazione a fine lavori rende il sistema non solo unico nel suo genere, ma estremamente semplice e flessibile consentendone l'utilizzo anche agli impiantisti meno esperti.

TRASMETTITORI E RICEVITORI RADIO

4437511

TW-MTI-01

RICEVENTE RADIO DA LOOP INDIRIZZATO

Modulo ricevente da loop per rivelatori di fumo radio. Capacità massima di 32 rivelatori intelligenti che saranno indirizzati singolarmente verso la centrale per il riconoscimento univoco. Alimentato direttamente dal loop*, comunicazione bidirezionale può gestire sino a 7 moduli d'espansione.

EN54-17, EN54-18 ed EN54-25



SPECIFICHE TECNICHE

Alimentazione	18 Vdc - 40Vdc
Assorbimento massimo	20 mA
Frequenza	868 - 870 MHz
Distanza con modulo d'espansione	250 mt in campo aperto
Distanza con modulo apparato di campo	150 mt in campo aperto
Protezione	IP 65
Dimensioni	120 mm x 160 mm x 51 mm
Peso	300g
Temperatura di funzionamento	da -10°C a +55°C
Umidità	95% RH

*Numero installabili su loop a seconda dell'ampereaggio dello stesso

TRASMETTITORI E RICEVITORI RADIO

4437513 | TW-MECD-01 | RICEVENTE RADIO CONVENZIONALE CON DISPLAY

Modulo ricevente convenzionale universale per rivelatori di fumo radio. Capacità massima di 32 rivelatori intelligenti. Allarme cumulativo di zona verso qualsiasi tipo di centrale incendio. Alimentazione esterna. Comunicazione bidirezionale può gestire sino a 7 moduli d'espansione. **EN54-18** ed **EN54-25**



SPECIFICHE TECNICHE	
Alimentazione	9 Vdc - 30Vdc
Assorbimento massimo	26 mA
Frequenza	868 - 870 MHz
Distanza con modulo d'espansione	250 mt in campo aperto
Distanza con modulo apparato di campo	150 mt in campo aperto
Protezione	IP 65
Dimensioni	120 mm x 160 mm x 51 mm
Peso	330g
Temperatura di funzionamento	da -10°C a +55°C
Umidità	95% RH

4437512 | TW-ME-01 | ESPANSIONE RADIO

Modulo d'espansione per rivelatori di fumo radio. Capacità massima di 32 rivelatori intelligenti. Aumenta la portata radio sia per i ricevitori indirizzati che convenzionali. Alimentazione esterna. **EN54-18** ed **EN54-25**



SPECIFICHE TECNICHE	
Alimentazione	9 Vdc - 30Vdc
Assorbimento massimo	15 mA
Frequenza	868 - 870 MHz
Distanza con modulo d'espansione	250 mt in campo aperto
Distanza con modulo apparato di campo	150 mt in campo aperto
Protezione	IP 65
Dimensioni	120 mm x 160 mm x 51 mm
Peso	300g
Temperatura di funzionamento	da -10°C a +55°C
Umidità	95% RH

RIVELATORI RADIO E RELATIVE BASI

9136147	L-OP-SG	RIVELATORE OTTICO DI FUMO VIA RADIO SAGITTARIUS
4437514	TW-DO-01	RIVELATORE OTTICO DI FUMO VIA RADIO TAURUS

Rivelatore ottico di fumo intelligente via radio. Fornito completo di base e doppia batteria con durata di 8 anni in funzionamento standard.
Comunicazione bidirezionale con ricevente. **EN54-7** ed **EN54-25**



SPECIFICHE TECNICHE

Frequenza	868 - 870 MHz
Distanza di comunicazione	200 mt in campo aperto
Protezione	IP 40
Temperatura di funzionamento	da -10°C a +55°C
Umidità	95% RH

9136148	L-MC-SG	RIVELATORE DI FUMO MULTICRITERIO VIA RADIO SAGITTARIUS
4437516	TW-DM-01	RILEVATORE DI FUMO MULTICRITERIO VIA RADIO TAURUS

Rivelatore fumo intelligente multicriterio via radio. Fornito completo di base e doppia batteria.
Comunicazione bidirezionale con ricevente. **EN54-7**, **EN54-5**, **EN54-25** ed **EN54-29**



SPECIFICHE TECNICHE

Frequenza	868 - 870 MHz
Distanza di comunicazione	200 mt in campo aperto
Protezione	IP 40
Temperatura di funzionamento	da -10°C a +55°C
Umidità	95% RH

9136149	L-HT-SG	RIVELATORE DI TEMPERATURA VIA RADIO SAGITTARIUS
4437515	TW-DT-01	RILEVATORE DI TEMPERATURA VIA RADIO TAURUS

Rivelatore intelligente di temperatura via radio. Fornito completo di base e doppia batteria.
Comunicazione bidirezionale con ricevente. **EN54-5** ed **EN54-25**



SPECIFICHE TECNICHE

Frequenza	868 - 870 MHz
Distanza di comunicazione	200 mt in campo aperto
Protezione	IP 40
Temperatura di funzionamento	da -10°C a +55°C
Umidità	95% RH

RIVELATORI RADIO E RELATIVE BASI

9136255	SGRBS100/L	BASE SONORA SAGITTARIUS
4437519	TW-BS-01	BASE SONORA TAURUS

Base sonora per rivelatori radio. Possibile regolazione a 32 toni su due livelli di volume. Fornito completo di base e doppia batteria. Comunicazione bidirezionale con ricevente. **EN54-3** ed **EN54-25**



SPECIFICHE TECNICHE	
Frequenza	868 - 870 MHz
Distanza di comunicazione	150 mt in campo aperto
Protezione	IP 20
Temperatura di funzionamento	da -10°C a +55°C
Umidità	95% RH

9136256	SGRBS100-AV/L	BASE SONORA CON FLASH SAGITTARIUS
4437520	TW-BS-23W-01	BASE SONORA CON FLASH TAURUS

Base sonora per rivelatori radio con flash. Possibile regolazione a 32 toni su due livelli di volume. Fornito completo di base e doppia batteria con durata di 3 anni in funzionamento standard. Comunicazione bidirezionale con ricevente. **EN54-3** ed **EN54-25**



SPECIFICHE TECNICHE	
Frequenza	868 - 870 MHz
Distanza di comunicazione	150 mt in campo aperto
Protezione	IP 21 C
Temperatura di funzionamento	da -10°C a +55°C
Umidità	95% RH

9136278	LID 200-AL/W	COPERCHIO BIANCO PER BASE SONORA SENZA SENSORE
----------------	---------------------	---

SEGNALATORI OTTICO / ACUSTICI VIA RADIO

9163106 CWS100 SIRENA CONVENZIONALE

Sirena convenzionale di colore rosso per allarme incendio programmabile a 32 diversi toni e 3 livelli di volume. Possibilità di indirizzamento radio tramite SGWS-MOD installabile all'interno. **EN54-3** per la parte sonora.



SPECIFICHE TECNICHE

Tensione di alimentazione	15Vdc - 40Vdc
Corrente d'assorbimento max.	5-8 mA a 24Vdc
Peso	290 g
Acustica massima	100 dB ad 1 mt
Protezione del contenitore	IP 65
Temperatura di funzionamento	da -25°C a +70°C
Umidità	95% RH

9163105 CWS100-AV SIRENA CONVENZIONALE CON FLASH OTTICO

Sirena convenzionale di colore rosso compresa di dispositivo lampeggiante per allarme incendio, programmabile a 32 diversi toni e 3 livelli di volume. Possibilità di indirizzamento radio tramite SGWS-MOD installabile all'interno. **EN54-3** per la parte sonora ed **EN54-23** per la parte ottica.



SPECIFICHE TECNICHE

Tensione di alimentazione	15Vdc - 40Vdc
Corrente d'assorbimento max.	11-25 mA a 24Vdc
Peso	290 g
Acustica massima	100 dB ad 1 mt
Protezione del contenitore	IP 65
Temperatura di funzionamento	da -25°C a +70°C
Umidità	95% RH

9137262 SGWS-MOD MODULO PER INDIRIZZAMENTO SIRENE VIA RADIO SAGITTARIUS

4437517 TW-MWSO-01 MODULO PER INDIRIZZAMENTO SIRENE VIA RADIO TAURUS

Modulo radio per le sirene convenzionali. Allocabile direttamente all'interno delle stesse, fornisce a loro l'alimentazione necessaria. Durata media batteria 3 anni. **EN54-18** ed **EN54-25**



SPECIFICHE TECNICHE

Frequenza	868 - 870 MHz
Distanza di comunicazione	150 mt in campo aperto
Protezione	IP 40
Temperatura di funzionamento	da -10°C a +55°C
Umidità	95% RH

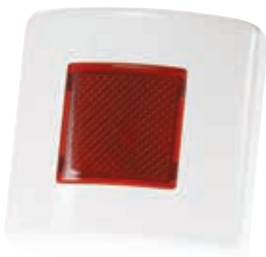
4437500 CPS02 PANNELLO "ALLARME INCENDIO" PER SIRENA

4437501 CPSINC PANNELLO "ALLARME INCENDIO" CON FORO PER SIRENA

SEGNALATORI OTTICO / ACUSTICI VIA RADIO

9136257	SGFI200-S	RIPETITORE LUMINOSO REMOTO VIA RADIO SAGITTARIUS
4437557	TW-RI-01	RIPETITORE LUMINOSO REMOTO VIA RADIO TAURUS

Ripetitore luminoso comandata via radio. Comunicazione bidirezionale, durata media batteria 5 anni.



SPECIFICHE TECNICHE	
Frequenza	868 - 870 MHz
Distanza di comunicazione	150 mt in campo aperto
Protezione	IP 42
Temperatura di funzionamento	da -10°C a +55°C
Umidità	95% RH

PULSANTI ALLARME INCENDIO VIA RADIO

9137205	SGCP200	PULSANTE ALLARME INCENDIO VIA RADIO SAGITTARIUS
4437518	TW-CP-R-01	PULSANTE ALLARME INCENDIO VIA RADIO TAURUS

Pulsante allarme incendio di colore rosso indirizzabile via radio ripristinabile tramite chiavetta in dotazione. Comunicazione bidirezionale. **EN54-11** ed **EN54-25**



SPECIFICHE TECNICHE	
Frequenza	868 - 870 MHz
Distanza di comunicazione	150 mt in campo aperto
Protezione	IP 42
Temperatura di funzionamento	da -10°C a +55°C
Umidità	95% RH

4437225	SFT-304	COVER TRASPARENTE PER PROTEZIONE PULSANTI
---------	---------	---

Compatibile con i seguenti codici articolo: 9137181; 9137228; 9137229; 9137230; 9137231; 9137192; 9137205; 4437518

9137285	WHCP-BBR	COVER IP 67
---------	----------	-------------

Cover di colore rosso. Eleva la protezione del pulsante ad IP 67. Su richiesta, disponibile anche il dispositivo di allarme tamper a batteria 90 dB.

Compatibile con i seguenti codici articolo: 9137181; 9137228; 9137229; 9137230; 9137231; 9137192; 9137205; 4437518

4437502	CTS01	PANNELLO INDICATORE PULSANTE ALLARME
---------	-------	--------------------------------------

MODULI COMANDO VIA RADIO

9137258	SGMI200	MODULO AD 1 INGRESSO VIA RADIO SAGITTARIUS
4437521	TW-MI-S-01	MODULO AD 1 INGRESSO VIA RADIO TAURUS

Modulo via radio ad 1 ingresso supervisionato. Comunicazione bidirezionale. **EN54-18** ed **EN54-25**



SPECIFICHE TECNICHE

Frequenza	868 - 870 MHz
Distanza di comunicazione	150 mt in campo aperto
Protezione	IP 65
Temperatura di funzionamento	da -10°C a +55°C
Umidità	95% RH

9137248	SGMCB200	MODULO D'USCITA MULTIPO SAGITTARIUS
4437522	TW-MO-SB-01	MODULO D'USCITA MULTIPO TAURUS

Modulo via radio ad uscite multiple: 1 uscita monitorata, 1 uscita con relè di scambio e 1 uscita in corrente.

Comunicazione bidirezionale in grado di pilotare ed alimentare una targa ottico/acustica. **EN54-18** ed **EN54-25**



SPECIFICHE TECNICHE

Frequenza	868 - 870 MHz
Distanza di comunicazione	150 mt in campo aperto
Protezione	IP 65
Massima corrente disponibile	50 mA 12Vdc - 24Vdc
Temperatura di funzionamento	da -10°C a +55°C
Umidità	95% RH

9137289	SGDH100	MAGNETE RITENUTA VIA RADIO
----------------	----------------	-----------------------------------

Magnete per ritenuta porte via radio. Trattasi di magnete permanente che ricevendo un impulso via radio sgancia le porte tagliafuoco per la compartimentazione. Comunicazione bidirezionale. Durata media della batteria 5 anni.



SPECIFICHE TECNICHE

Frequenza	868 - 870 MHz
Distanza di comunicazione	200 mt in campo aperto
Protezione	IP 30
Peso	740g
Forza di ritenuta	200 N
Temperatura di funzionamento	da -10°C a +55°C
Umidità	95% RH

KIT PER TEST SUL CAMPO

4437510	SW-SKT-01	KIT TEST CAMPO RADIO SAGITTARIUS
----------------	------------------	---

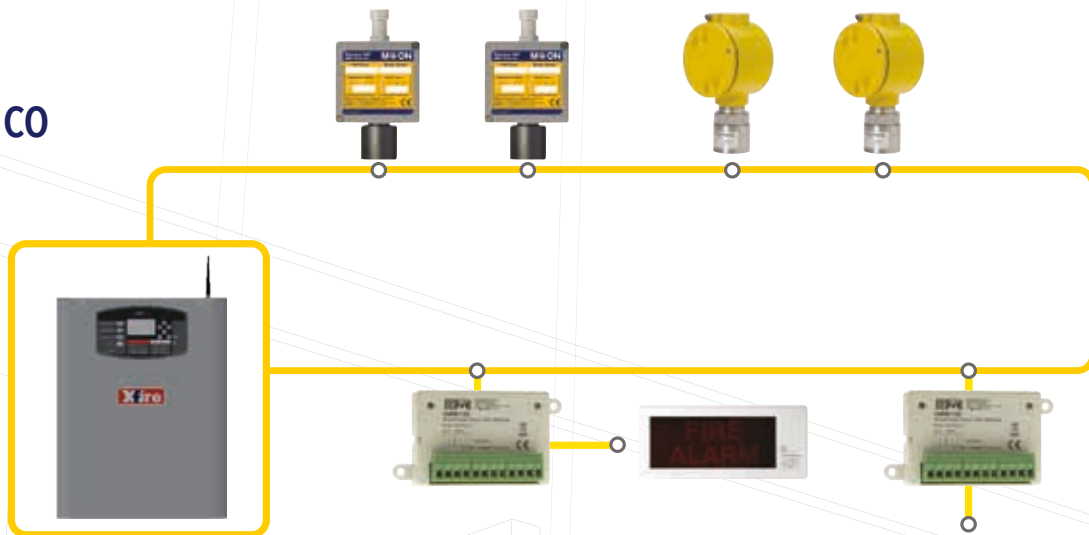
KIT SAGITTARIUS per eseguire test di integrità radio, monitoraggio del sistema e ricerca guasti.

4437523	TW-SKT-01	KIT TEST CAMPO RADIO TAURUS
----------------	------------------	------------------------------------

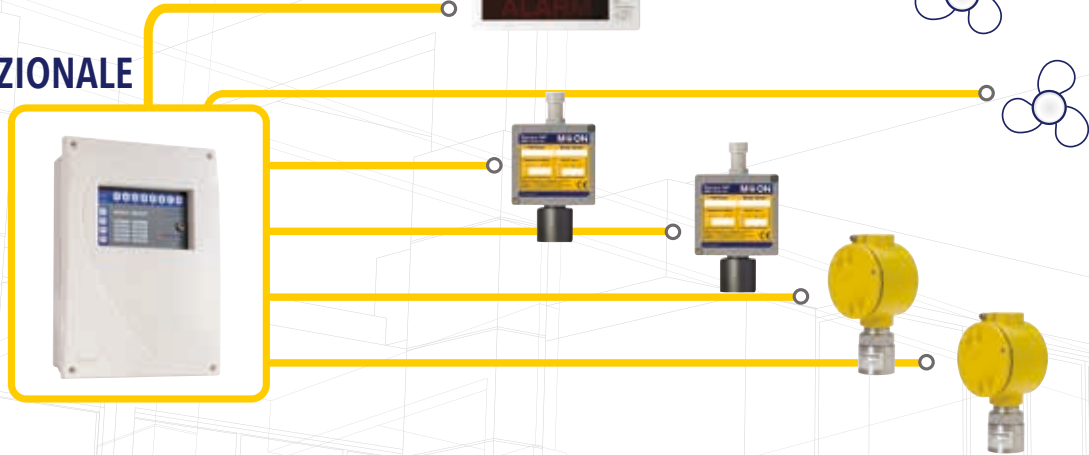
KIT TAURUS per eseguire test di integrità radio, monitoraggio del sistema e ricerca guasti.

SISTEMI RIVELAZIONE FUGHE GAS

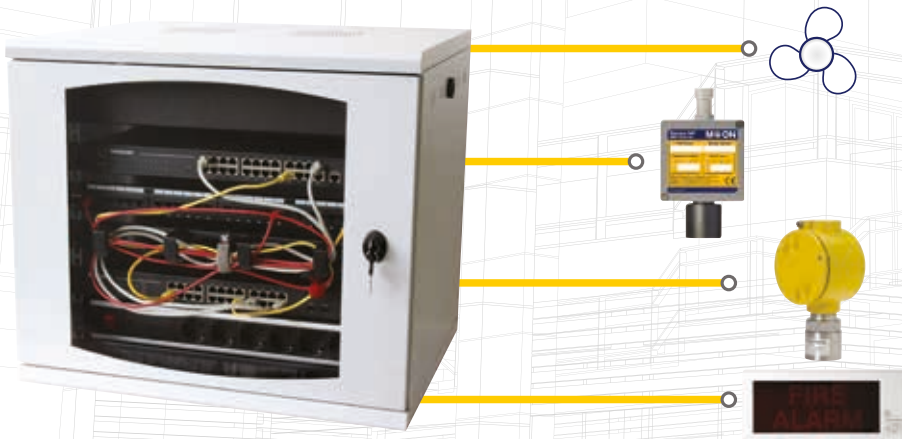
SISTEMA ANALOGICO



SISTEMA CONVENZIONALE



SISTEMA PLC



SISTEMI RIVELAZIONE FUGHE GAS

Relativamente ai sistemi di rivelazione fughe gas, **Riellofire** propone una linea di prodotti per applicazioni nel settore industriale/terziario incentrata principalmente sull'intercettazione degli idrocarburi in generale ed i gas tossici di uso più comuni.

Per la rivelazione, vengono utilizzati 4 tipi di tecnologia che propongono soluzioni di prestazione e durata diverse tra loro. I rivelatori in oggetto funzionano in modo totalmente autonomo e si collegano con centrali e/o altri sistemi tramite delle mini interfacce montate a bordo, scelte, di volta in volta, a seconda della necessità. I rivelatori fughe gas escono dalla fabbrica tarati a seconda delle varie Normative e, ove non esistessero, si fa riferimento alle specifiche del costruttore. Di fatto per le situazioni di monitoraggio dell'esplosività si prende come riferimento il L.I.E (limite inferiore d'esplosività) e la Norma prescrive tarature al 15% per il preallarme (1° soglia) e 30% per l'allarme (2° soglia). Alcuni casi sono soggetti a deroghe legislative. Per la tossicità si fa riferimento ai PPM (parti per milione) e non esiste nessun riferimento specifico, ma tutto cambia in funzione al tipo di gas. Oltre alle soglie specificate, i sensori sono tutti muniti di segnalazione di guasto che viene normalmente definita come 3° soglia. Quest'ultima è estremamente importante per la durata media del sensore. Infatti, il rivelatore può essere paragonato agli pneumatici di una vettura e, come questi, si esauriscono a seconda dell'utilizzo. Da qui la necessità di segnalazione in tal senso. I rivelatori sono tutti del tipo auto ripristinante. Di fatto, in caso di calo del gas in ambiente, gli stessi ritornano automaticamente a riposo. Le testine sensibili inserite in speciali contenitori applicati sul contenitore dell'elettronica (in ABS fornito per i contenitori standard ed in acciaio Inox per quelli ATEX) sono protette da dischi sinterizzati. Quest'ultimi hanno la capacità di far filtrare il gas resistendo ad altri tipi di agenti. Le testine, una volta esaurite, possono essere sostituite, riducendo quindi i costi di manutenzione.

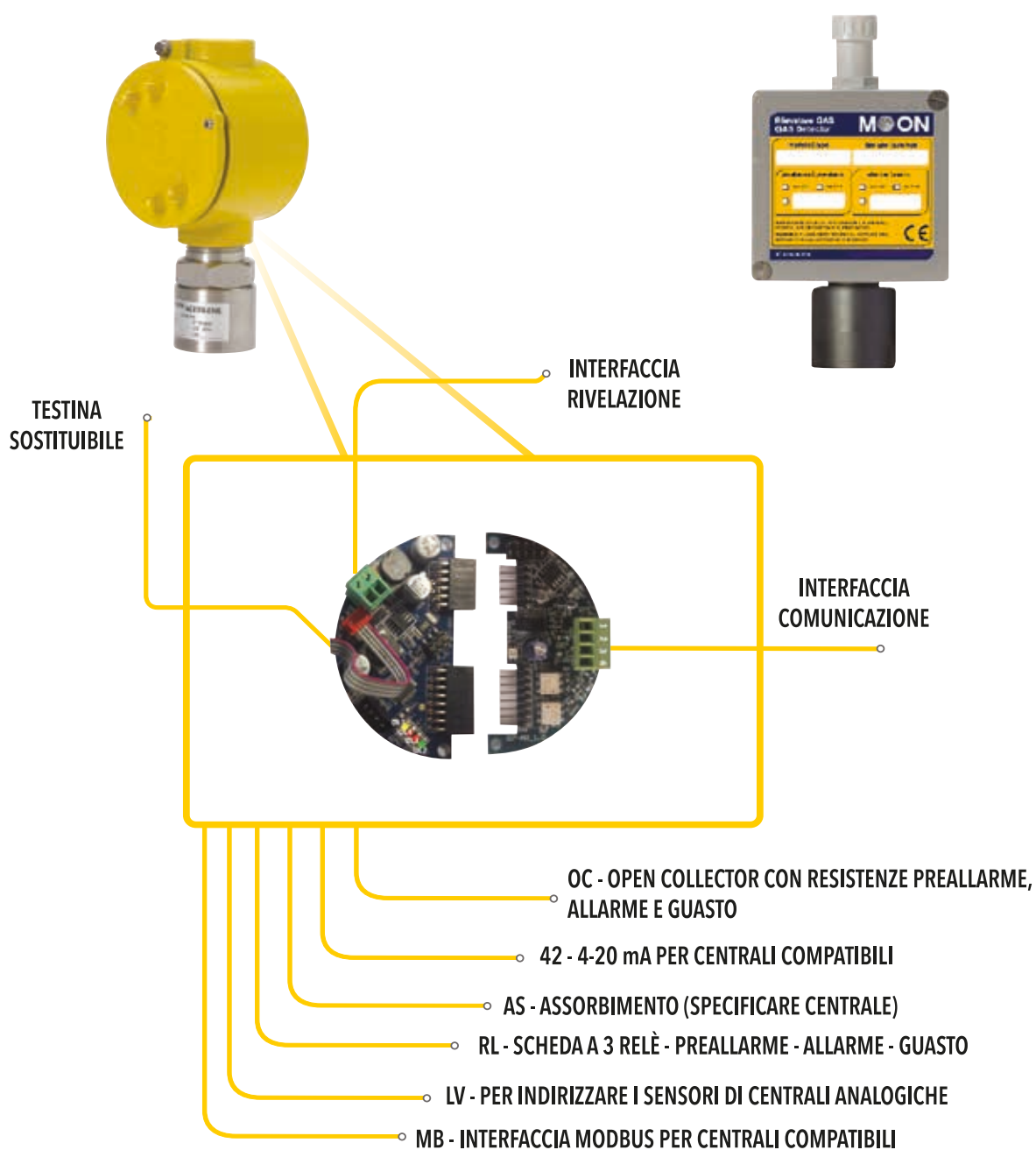
Completano la gamma tutta una serie di accessori per una corretta gestione (bombolette con gas tarato in %, flussimetri, ecc.) e la possibilità di collegare gli stessi ad un PC o ad uno Smartphone, permettendo così una totale analisi dello stato del sensore e tutti gli eventi ad esso connessi.

CONTENITORE EX D IIG ATEX

Il contenitore EX D IIG ATEX è in alluminio pressofuso di diametro 100 mm e altezza 80 mm, con un cilindro in Acciaio Inox contenente la parte sensibile, che è protetta da un disco sinterizzato. Il contenitore è adatto a tutti gli ambienti classificati per il rischio esplosività.

CONTENITORE ANTIPOLVERE IP65

Il contenitore antipolvere IP65 (mm. 100 x 100 x 70) è in alluminio pressofuso, con un cilindro in ABS tornito, contenente la parte sensibile, che è protetta da un disco sinterizzato. Il contenitore è idoneo a tutti i tipi di ambiente.



INTERFACCE DI CONNESSIONE VERSO CENTRALI / PLC



9195233	G7-OC	INTERFACCIA OC
----------------	--------------	-----------------------

Interfaccia di connessione con 3 uscite Open Collector per Preallarme, Allarme e Guasto. Serie di resistenze a bordo settabile con dip switch.

9195234	G7-42	INTERFACCIA 4-20
----------------	--------------	-------------------------

Interfaccia di connessione con uscita in corrente standard 4-20 mA compatibile con tutte le centrali che gestiscono questo tipo di segnale.

9195194	G7-RL	INTERFACCIA RELÈ
----------------	--------------	-------------------------

Interfaccia di connessione con 3 relè d'uscita per Preallarme, Allarme e Guasto.

9195236	G7-AS	INTERFACCIA AD ASSORBIMENTO
----------------	--------------	------------------------------------

Interfaccia di connessione adatta a centrali di tipo convenzionale con bilanciamento di fine linea. **Importante, in sede d'ordine specificare il modello della centrale.**

9195237	G7-LV	INTERFACCIA INDIRIZZATA
----------------	--------------	--------------------------------

Interfaccia di connessione compatibile per le centrali incendio analogiche indirizzate. Viene individuato il rivelatore in modo puntuale, il tipo di gas e la concentrazione dello stesso al momento.

9195282	G7-MB	INTERFACCIA MODBUS
----------------	--------------	---------------------------

Interfaccia di connessione che utilizza il linguaggio standard ModBus compatibile con tutte le centrali che utilizzano detto protocollo.

LINEA A SEMICONDUITTORE

Il sistema di rivelazione a semiconduttore è adatto in ambienti con aria pulita e secca. La presenza di gas in ambiente, tarature diverse a seconda del tipo di gas, fa variare la resistenza, e la conseguente corrente elettrica che attraversa l'elemento sensibile.

SPECIFICHE TECNICHE	
Preallarme	15% del L.I.E.
Allarme	30% del L.I.E.
Tensione di funzionamento	24 Vdc
Assorbimento a riposo	50 mA
Assorbimento in allarme	80 mA
Temperatura di funzionamento	da 0°C a +40°C

4437524	G701 D	RIVELATORE DI GAS REFRIGERANTE 0-100% LIE
----------------	---------------	--

9195202	G707S-2	RIVELATORE DI AMMONIACA NH3 PR. 100 PPM / ALL. 200 PPM
----------------	----------------	---

9195203	G708S-2	RIVELATORE DI AMMONIACA NH3 PR. 1000 PPM / ALL. 2000 PPM
----------------	----------------	---

4437525	E701D-2	RIVELATORE DI GAS REFRIGERANTE 0-100% LIE IN VERSIONE ATEX
----------------	----------------	---

9195212	E707S-2	RIVELATORE DI AMMONIACA NH3 PR. 100 PPM / ALL. 200 PPM IN VERSIONE ATEX
----------------	----------------	--

9195213	E708S-2	RIVELATORE DI AMMONIACA NH3 PR. 1000 PPM / ALL. 2000 PPM IN VERSIONE ATEX
----------------	----------------	--

LINEA CATALITICA

Il sistema di rivelazione catalitico è adatto anche in presenza di aria inquinata. Il gas in ambiente crea una combustione catalitica nell'elemento sensibile che viene convertita in variazione di corrente.

SPECIFICHE TECNICHE	
Preallarme	15% del L.I.E.
Allarme	30% del L.I.E.
Tensione di funzionamento	24 Vdc
Assorbimento a riposo	70 mA
Assorbimento in allarme	100 mA
Temperatura di funzionamento	da 0°C a +40°C

9195215	G700C-2	RIVELATORE DI METANO CH ₄
9195216	G701C-2	RIVELATORE DI GAS SPECIALI - SU RICHIESTA, SECONDO FATTIBILITÀ
9195217	G702C-2	RIVELATORE DI VAPORI DI BENZINA
9195218	G704C-2	RIVELATORE DI IDROGENO H
9195219	G705C-2	RIVELATORE DI GPL
9195220	G706C-2	RIVELATORE DI PROPANO C ₃ H ₈
9195221	G709C-2	RIVELATORE DI ACETILENE C ₂ H ₂
9195225	E700C-2	RIVELATORE DI METANO CH ₄ IN VERSIONE ATEX
9195226	E701C-2	RIVELATORE DI GAS SPECIALI (SU RICHIESTA E FATTIBILITÀ) IN VERSIONE ATEX
9195227	E702C-2	RIVELATORE DI VAPORI DI BENZINA IN VERSIONE ATEX
9195228	E704C-2	RIVELATORE DI IDROGENO H IN VERSIONE ATEX
9195229	E705C-2	RIVELATORE DI GPL IN VERSIONE ATEX
9195230	E706C-2	RIVELATORE DI PROPANO C ₃ H ₈ IN VERSIONE ATEX
9195231	E707C-2	RIVELATORE DI ACETILENE C ₂ H ₂ IN VERSIONE ATEX

LINEA A PELLISTORE

Il sistema di rivelazione a pellistore è molto selettivo e adatto in ambienti molto inquinati. L'elemento sensibile, formato di granuli di ceramica è sensibile all'aumento dei gas in atmosfera e questo viene sfruttato al fine di creare una variazione di corrente al variare dello stato.

SPECIFICHE TECNICHE	
Preallarme	15% del L.I.E.
Allarme	30% del L.I.E.
Tensione di funzionamento	24 Vdc
Assorbimento a riposo	70 mA
Assorbimento in allarme	100 mA
Temperatura di funzionamento	da 0°C a +40°C

9195252	G700P-2	RIVELATORE DI METANO CH ₄
9195253	G701P-2	RIVELATORE DI GAS SPECIALI - SU RICHIESTA E FATTIBILITÀ
9195254	G702P-2	RIVELATORE DI VAPORI DI BENZINA
9195255	G704P-2	RIVELATORE DI IDROGENO H
9195256	G705P-2	RIVELATORE DI GPL
9195257	G706P-2	RIVELATORE DI PROPANO C ₃ H ₈
9195258	G709P-2	RIVELATORE DI ACETILENE C ₂ H ₂
9195266	E700P-2	RIVELATORE DI METANO CH ₄ IN VERSIONE ATEX
9195267	E701P-2	RIVELATORE DI GAS SPECIALI (SU RICHIESTA E FATTIBILITÀ) IN VERSIONE ATEX
9195268	E702P-2	RIVELATORE DI VAPORI DI BENZINA IN VERSIONE ATEX
9195269	E704P-2	RIVELATORE DI IDROGENO H IN VERSIONE ATEX
9195270	E705P-2	RIVELATORE DI GPL IN VERSIONE ATEX
9195271	E706P-2	RIVELATORE DI PROPANO C ₃ H ₈ IN VERSIONE ATEX
9195272	E707P-2	RIVELATORE DI ACETILENE C ₂ H ₂ IN VERSIONE ATEX

LINEA A CELLA ELETTROCHIMICA

Il sistema di rivelazione a cella elettrochimica vede il formarsi di una reazione chimica in una sostanza sotto tensione. Anche qui si sfrutta tale reazione per creare una variazione di corrente al variare dello stato. Adatta essenzialmente per la rilevazione di gas tossici in PPM.

SPECIFICHE TECNICHE	
Preallarme	PPM o % volume vedi rivelatore
Allarme	PPM o % volume vedi rivelatore
Tensione di funzionamento	24 Vdc
Assorbimento a riposo	min 25 mA
Assorbimento in allarme	Max 70 mA
Temperatura di funzionamento	da 0°C a +40°C

9195207	G701H-2	RIVELATORE DI BIOSSIDO DI AZOTO PRE. 5 PPM / ALL. 10 PPM
9195222	G703H-2	RIVELATORE DI MONOSSIDO DI CARBONIO CO PRE. 100 PPM / ALL. 200 PPM
9195260	G707H-2	RIVELATORE DI GAS PER AMMONIACA NH3 PRE. 100 PPM / ALL. 200 PPM
9195261	G708H-2	RIVELATORE DI GAS PER AMMONIACA NH3 PRE. 500 PPM / ALL. 1000 PPM
9195223	G710H-2	RIVELATORE DI OSSIGENO PER ECCESSO PRE. 24% VOL. / ALL. 27% VOL.
9195224	G711H-2	RIVELATORE DI OSSIGENO PER DIFETTO PRE. 18% VOL. / ALL. 15% VOL.
9195232	E703H-2	RIVELATORE DI MONOSSIDO DI CARBONIO CO PRE. 100 PPM / ALL. 200 PPM ATEX
9195274	E707H-2	RIVELATORE DI GAS PER AMMONIACA NH3 PRE. 100 PPM / ALL. 200 PPM ATEX
9195275	E708H-2	RIVELATORE DI GAS PER AMMONIACA NH3 PRE. 500 PPM / ALL. 1000 PPM ATEX
9195276	E710H-2	RIVELATORE DI OSSIGENO PER ECCESSO PRE. 24% VOL. / ALL. 27% VOL. ATEX
9195277	E711H-2	RIVELATORE DI OSSIGENO PER DIFETTO PRE. 18% VOL. / ALL. 15% VOL. ATEX

ACCESSORI PER RIVELATORI FUGHE GAS

9195241	A55-701	APP DI CONFIGURAZIONE
----------------	----------------	------------------------------

App di configurazione per sistemi operativi Android con USB HOST. Permette di verificare la concentrazione del gas, ritardare il rivelatore, visionare le informazioni di lavoro (modello, ore di funzionamento, allarmi, ecc.).



9195170	A55-104	VALVOLA PER TEST
----------------	----------------	-------------------------

Valvola da 8mm per test sensori di gas utilizzando una bomboletta monouso.



9195173	A55-108	ADATTATORE
----------------	----------------	-------------------

Adattatore con bicchierino per valvola da 8mm.



9195239	A55-109	STAFFA
----------------	----------------	---------------

Staffa in acciaio inox per il fissaggio dei sensori in versione ATEX.

9195247	A55-110	FLUSSIMETRO
----------------	----------------	--------------------

Flussimetro con indicatore e valvola da 8mm.



4437558	CPSGAS	PANNELLO PER SIRENA ALLARME GAS CON FORO PER SIRENA
----------------	---------------	--

BOMBOLETTE PER TEST

Tutte le bombolette per il test dei rivelatori sono da 1 lt ed in possesso di relativo certificato.



9195174	B55-100	BOMBOLETTA DI PROPANO
----------------	----------------	------------------------------

Bomboletta con contenuto di Propano al 20% per test sensori.

9195175	B55-101	BOMBOLETTA DI PROPANO
----------------	----------------	------------------------------

Bomboletta con contenuto di Propano al 40% per test sensori.

9195176	B55-102	BOMBOLETTA DI METANO
----------------	----------------	-----------------------------

Bomboletta con contenuto di Metano al 20% per test sensori.

9195177	B55-103	BOMBOLETTA DI METANO
----------------	----------------	-----------------------------

Bomboletta con contenuto di Metano al 40% per test sensori.

9195178	B55-104	BOMBOLETTA DI IDROGENO
----------------	----------------	-------------------------------

Bomboletta con contenuto di Idrogeno al 20% per test sensori.

9195179	B55-105	BOMBOLETTA DI IDROGENO
----------------	----------------	-------------------------------

Bomboletta con contenuto di Idrogeno al 40% per test sensori.

9195180	B55-106	BOMBOLETTA DI ACETILENE
----------------	----------------	--------------------------------

Bomboletta con contenuto di Acetilene al 20% per test sensori.

BOMBOLETTE PER TEST



9195181	B55-107	BOMBOLETTA DI ACETILENE
----------------	----------------	--------------------------------

Bomboletta con contenuto di Acetilene al 40% per test sensori.

9195185	B55-111	BOMBOLETTA DI ISOBUTANO
----------------	----------------	--------------------------------

Bomboletta con contenuto di Isobutano al 20% per test sensori.

9195186	B55-112	BOMBOLETTA DI ISOBUTANO
----------------	----------------	--------------------------------

Bomboletta con contenuto di Isobutano al 40% per test sensori.

9195182	B55-108	BOMBOLETTA DI MONOSSIDO DI CARBONIO
----------------	----------------	--

Bomboletta con contenuto di Monossido di Carbonio a 100 ppm per test sensori.

9195183	B55-109	BOMBOLETTA DI MONOSSIDO DI CARBONIO
----------------	----------------	--

Bomboletta con contenuto di Monossido di Carbonio a 200 ppm per test sensori.

9195184	B55-110	BOMBOLETTA DI OSSIGENO
----------------	----------------	-------------------------------

Bomboletta con contenuto di Ossigeno al 27% in volume.

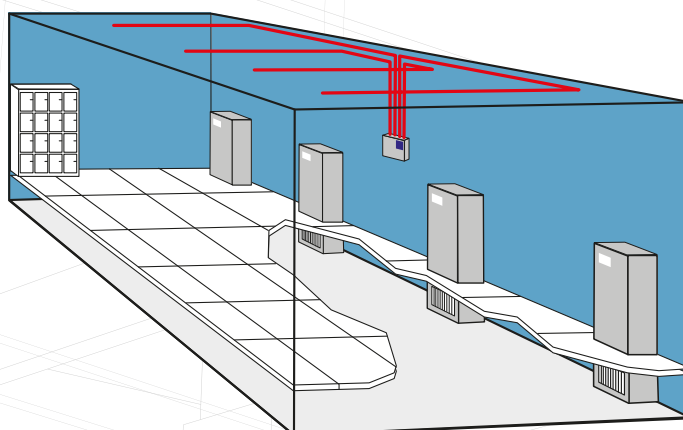
9195248	B55-113	BOMBOLETTA DI OSSIGENO
----------------	----------------	-------------------------------

Bomboletta con contenuto di Ossigeno al 15% in volume.

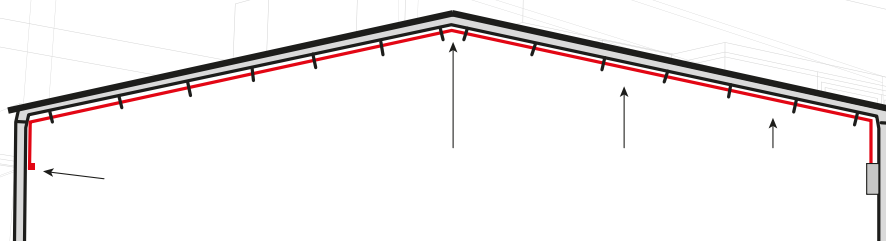
RIVELAZIONE FUMI AD ASPIRAZIONE

ESEMPI INSTALLATIVI

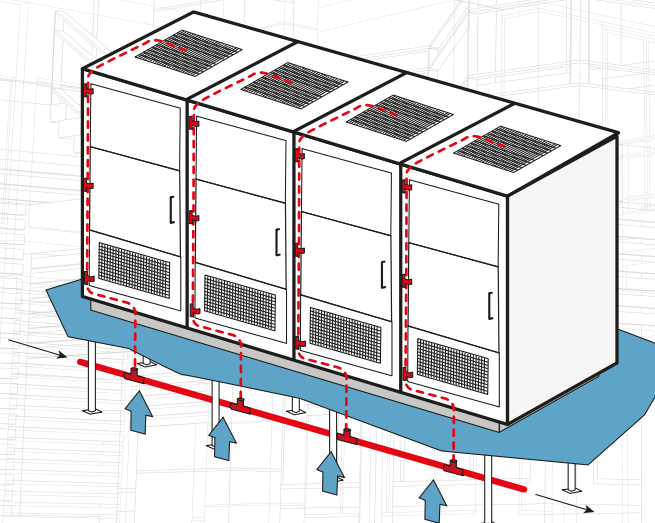
AMBIENTE CON
ASPIRAZIONE A SOFFITTO



SITO INDUSTRIALE
CON TEST POINT



SALA C.E.D. CON LA
RIVELAZIONE SOTTO
PAVIMENTO E KIT CAPILLARE
BORDO MACCHINA



RIVELAZIONE FUMI AD ASPIRAZIONE

Esistono vari sistemi, per la rivelazione dell'incendio, che sfruttano il principio dell'aspirazione. È però assolutamente necessario, fare chiarezza sulla terminologia e correggere i falsi miti. Tutti i sistemi attualmente in commercio, anche con buone prestazioni, rivelano la presenza di fumo. Quest'ultimo, aspirato attraverso sistemi di tubazioni dimensionati da appositi software, entra in una macchina con a bordo sistemi di rivelazione fumi di varie tecnologie (laser, sensori ottici, led, ecc.) e, passando la segnalazione all'apposita centrale, dà l'allarme presenza fumo.

In realtà, all'inizio, prima del fumo, il materiale va in sovra riscaldamento, emettendo delle micro-particelle (da 0,001micro a 0,0025 micro) non visibili e quindi non rilevabili dai sistemi tradizionali. Nella proposta **Riellofire**, viene presentato un nuovo sistema, già in uso nei Paesi Anglo-sassoni da una decina di anni, con molteplici referenze, che permette di rivelare il vero principio d'incendio: il cosiddetto "odore di bruciato". Questo è possibile grazie alla "Cloud Chamber Detection". Il sistema sopra descritto, sfruttando il cambio di pressione e temperatura in presenza di semplice acqua, aumenta le dimensioni delle particelle, rendendole così visibili. Il sistema HYBRID Scanner, in particolare, è quindi in grado, non solo di rivelare principi d'incendio con un forte anticipo rispetto ad altri sistemi, ma anche di identificare esattamente da quale tubo/zona l'incendio proviene.

La gamma **Riellofire** si completa con il modello Pro Point Plus, il sistema tradizionale di rivelazione fumi ad aspirazione, da 1 a 4 canali individuabili singolarmente. Esiste inoltre il modello solo rivelazione incendi CCD, che utilizza il sistema Cloud Chamber ma per una singola zona massima di 1600 m². Va inoltre sottolineato il reale vantaggio di questi sistemi quando si parla di manutenzione, dal momento che, la semplicità e immediatezza della stessa, li rendono estremamente performanti in ambienti difficili come: soffitti alti, controsoffitti, sottopavimenti, stanze CED, celle frigorifere e tutti i posti difficili da raggiungere o dove è complicato effettuare le manutenzioni periodiche obbligatorie.

SISTEMA PRO Point Plus

Sistema di aspirazione con rivelazione tradizionale da 1 a 4 canali individuabili singolarmente. Alte prestazioni e migliore rivelazione di CO grazie alla "Scatter Chamber Detector" (SCD). Facile installazione che non necessita di PC. Display LCD. 5 uscite d'allarme. Possibilità di dimensionamento in classi A / B / C. **EN54-20**



SPECIFICHE TECNICHE

Tensione di funzionamento	20 - 29 Vdc
Consumo massimo	400 mA a 24Vdc
Protezione	IP 30
Umidità	95% RH
Temperatura dell'aria in ingresso	da -20°C a +60°C
Temperatura di funzionamento	da 0°C a +55°C
Massima area coperta	2000 mq
Massima lunghezza tubi	200 mt
Dimensioni	380mm x 250mm x 137mm

SISTEMA DI ASPIRAZIONE PER RIVELAZIONE FUMI SENZA CO PRO Point Plus

4437296 61-986-106 PRO POINT PLUS 1 SENZA CO

Sistema di aspirazione ad 1 canale espandibile a 4 senza CO.

4437300 51-451-00 SINGOLO SCD SENZA CO

Singolo rivelatore SCD senza CO per ampliamento Pro Point Plus.

4437553 61-986-ADRDP DISPLAY REMOTO DI SUPERVISIONE E PROGRAMMAZIONE SINO A 98 MACCHINE

Sistema di centralizzazione, gestione e monitoraggio per dispositivi di aspirazione. Possono essere collegati fino ad un massimo di 98 sistemi in una rete cablata RS485. Facile installazione, non necessita di PC. Display LCD.



SISTEMA HYBRID

Sistema di aspirazione con rivelazione tradizionale da 1 a 4 canali con doppia rivelazione tramite il sistema unico della "Cloud Chamber Detection" (SCCD) come tecnologia primaria in grado di rilevare particelle al di sotto di 0,0025 Micron e "Scatter Chamber Detector" (SCD) come rivelazione secondaria. Display 7" touchscreen. Totale discriminazione dei falsi allarmi per polvere. Possibilità di dimensionamento in classi A / B / C. **EN54-20**



SPECIFICHE TECNICHE

Tensione di funzionamento	20 - 29 Vdc
Consumo massimo	700 mA a 24Vdc
Protezione	IP 30
Umidità	95% RH
Temperatura dell'aria in ingresso	da -20°C a +60°C
Temperatura di funzionamento	da 0°C a +55°C
Massima area coperta	2000 mq
Massima lunghezza tubi	260 mt
Dimensioni	380mm x 250mm x 137mm

SISTEMA DI ASPIRAZIONE PER RIVELAZIONE FUMI E FIAMMA HYBRID NO SCANNING

4437305 **61-986-H1** **HYBRID H1 NO SCANNING**

Sistema di aspirazione ad 1 canale espandibile a 4 no Scanning.

9137309 **51-432-00B** **SINGOLO SCD HYBRID**

Singolo rivelatore SCD per ampliamento sistema HYBRID.

4437553 **61-986-ADRDP** **DISPLAY REMOTO DI SUPERVISIONE E PROGRAMMAZIONE SINO A 98 MACCHINE**

Sistema di centralizzazione, gestione e monitoraggio per dispositivi di aspirazione. Possono essere collegati fino ad un massimo di 98 sistemi in una rete cablata RS485. Facile installazione, non necessita di PC. Display LCD.



TUBI RACCORDI ED ACCESSORI

9137373	550	TUBO IN ABS
----------------	------------	--------------------

Tubo in ABS rosso da 25mm / 3/4" in barre da 3 mt.



9137374	551	MANICOTTO IN ABS
----------------	------------	-------------------------

Manicotto in ABS rosso da 25mm / 3/4" pezzo singolo.



9137375	554	RACCORDO A T IN ABS
----------------	------------	----------------------------

Raccordo a T in ABS rosso da 25mm / 3/4" pezzo singolo.



9137376	552	RACCORDO A 90° IN ABS
----------------	------------	------------------------------

Curva per raccordo a 90° in ABS rosso da 25mm / 3/4" pezzo singolo.



9137377	555	RACCORDO A 45° IN ABS
----------------	------------	------------------------------

Curva per raccordo a 45° in ABS rosso da 25mm / 3/4" pezzo singolo.



9137378	553	CALOTTA IN ABS
----------------	------------	-----------------------

Calotta di chiusura in ABS rosso da 25mm / 3/4" pezzo singolo.



TUBI RACCORDI ED ACCESSORI

9137379	559	BOCCHETTONE IN ABS
----------------	------------	---------------------------

Bocchettone con O-Ring in ABS rosso da 25mm / 3/4" pezzo singolo.



9137380	558	FERMA TUBO IN ABS
----------------	------------	--------------------------

Clip per fissaggio tubo/raccordi a soffitto in ABS rosso da 25mm / 3/4" pezzo singolo.



4437451	582	TUBO FLESSIBILE DA 30 CM
----------------	------------	---------------------------------

Tubo flessibile da 25 mm e 30 cm in ABS rosso, già predisposto per l'aggancio.



4437450	583	TUBO FLESSIBILE DA 100 CM
----------------	------------	----------------------------------

Tubo flessibile da 25 mm e 100 cm in ABS rosso, già predisposto per l'aggancio.



9137385	550 SR	TUBO FLESSIBILE
----------------	---------------	------------------------

Tubo flessibile spiralato trasparente da 25mm in rotolo da 10 mt.



9137381	564	TUBO FLESSIBILE PER CAPILLARI
----------------	------------	--------------------------------------

Tubo flessibile da 10mm per collegamento capillari rotolo da 25 mt.



TUBI RACCORDI ED ACCESSORI

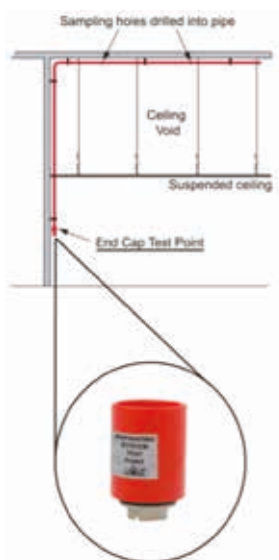
9137384	561	KIT CAPILLARE TESTA PIATTA
----------------	------------	-----------------------------------

Kit capillare composto da: raccordo a T, riduzione da 25mm a 10 mm, passa parete da 10mm e ghiera. Il kit viene fornito sciolto senza tubo.



9137395	585	TEST POINT
----------------	------------	-------------------

Tappo di chiusura con annesso meccanismo per effettuare il test di funzionamento.



9137386	556	SIGILLANTE
----------------	------------	-------------------

Sigillante in confezione da 250 ml.



4437470	612	VALVOLA PER AGGANCIAMENTO COMPRESSORE
----------------	------------	--

Valvola a tre vie per pulizia tubo, con innesto a femmina, per aggancio compressore.



TUBI RACCORDI ED ACCESSORI

4437471	546	VALVOLA A RITENUTA
----------------	------------	---------------------------

Valvola a ritenuta per espulsione polvere in fase di pulizia. Si inserisce alla fine del tubo.



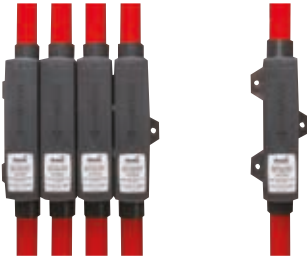
9137387	584	RACCORDO RACCOLTA CONDENZA
----------------	------------	-----------------------------------

Raccordo con manopola per raccolta condensa.



9137389	986	FILTRO
----------------	------------	---------------

Raccordo comprensivo di filtro. Si installa direttamente sul tubo. Confezione di vendita: 1 pezzo.



4437460	45-028	FILTRO RICAMBIO A 3 STRATI
----------------	---------------	-----------------------------------

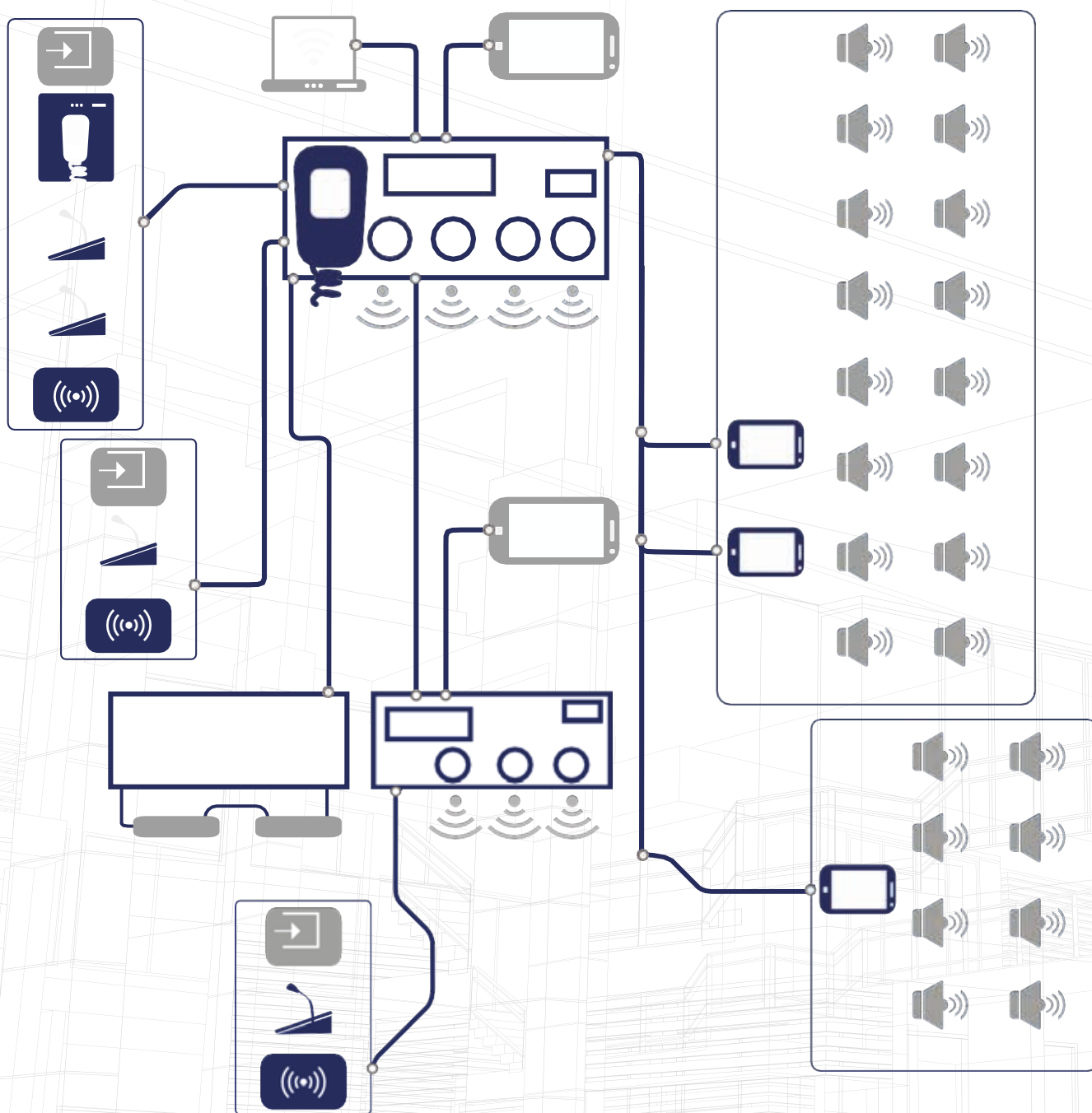
Ricambio per filtro da tubo (cod.9137389/986).

9137396 9137397 9137398 9137399 9137400	534 536 538 540 541	IDENTIFICA FORO VIOLA/GIALLO VERDE/BIANCO/MARRONE
--	----------------------------	--

Cinturino in gomma per l'individuazione immediata del foro. Colore diverso a seconda della dimensione del foro (in mm): 2 viola, 3 giallo, 4 verde, 5 bianco e 6 marrone. Specificare colore.



EVACUAZIONE VOCALE - EVAC



EVACUAZIONE VOCALE -EVAC

I Sistemi Audio di comunicazione pubblica di allarme vocale per l'evacuazione (qui di seguito denominati EVAC) sono entrati stabilmente nel mondo della rivelazione automatica dell'incendio, rispondenti alle norme UNI EN 54, parte 16 per la diffusione dei messaggi e parte 4 per i gruppi di alimentazione.

I sistemi EVAC sono ormai obbligatori in molti ambienti pubblici o con grande afflusso di gente. Appare subito evidente il beneficio che se ne trae da un messaggio chiaro e definito, anche multilingue, rispetto ad allarmi sonori e visivi che sono oggetto di tempi di reazione più lunghi.

La proposta Riellofire prevede 5 modelli stand alone da 1 a 6 zone. I vari modelli si differenziano per la potenza totale erogata e la possibilità di avere o meno amplificatori di riserva.

La gamma varia da 250W a 500W. Tutte le centrali sono dotate di microfono incorporato con la possibilità di aggiungere altri microfoni esterni. Sono inoltre compresi: messaggi preregistrati, ingressi audio digitali e streaming, ingressi trigger.

Su richiesta, è possibile realizzare configurazioni speciali espandibili con idonei gruppi di alimentazione e gestione messaggi/ musiche molto complessi, programmabili da SW ed APP, creando quindi scenari coordinati con l'ambiente. Gli aggiornamenti sia di firmware che di configurazione sono scaricabili tramite porta USB.

I sistemi EVAC proposti dalla Riellofire sono comandati, in sintonia con l'allarme incendio, tramite connessione diretta su porta BUS 485 controllata, o ingressi/uscite programmabili.

Il vantaggio di un sistema EVAC è anche quello di poter usufruire dell'impianto per trasmissioni ludiche e messaggi di servizio.

Eventuali allarmi bypassano il tutto essendo prioritari.

Completano la gamma dei sistemi EVAC un'ampia scelta di diffusori sonori di varie potenze, dimensioni ed estetica

CENTRALI EVACUAZIONE VOCALE



La gamma di centrali compatte serie EVALL, comprende cinque centrali di evacuazione vocale integrate per impianti d'emergenza, appositamente studiati per il montaggio a parete e dotati di un'unità di controllo certificata conforme ai requisiti della norma EN 54-16:2008, EN 54-4, Direttive EMC e LVD. A seconda del modello le centrali sono in grado di gestire da 1 a 6 zone d'allarme, le quali possono essere pilotate da 1 o 2 amplificatori, postazioni microfoniche, ingressi supervisionati da connettere ad una centrale antincendio e microfoni PPT.

4437564	EVALL 250	CENTRALE EVACUAZIONE VOCALE 250W 1 ZONA
----------------	------------------	--

EVALL 250 è una centrale di evacuazione vocale per impianti d'emergenza, appositamente studiata per il montaggio a parete e dotata di un'unità di controllo certificata conforme ai requisiti della norma EN 54-16:2008 ed EN 54-4. Le centrali possono essere pilotate da 1 amplificatore, postazioni microfoniche, ingressi supervisionati da connettere ad una centrale antincendio e microfoni PTT. Possono essere usate per la riproduzione di musica e/o annunci per comunicazioni di servizio. La potenza totale erogata dalla centrale è di 250W, integra 1 zona e non riserva amplificatori in caso di guasto.

4437565	EVALL 500	CENTRALE EVACUAZIONE VOCALE 250W + 250W 2/1 ZONA
----------------	------------------	---

EVALL 500 è una centrale di evacuazione vocale per impianti d'emergenza, appositamente studiata per il montaggio a parete e dotata di un'unità di controllo certificata conforme ai requisiti della norma EN 54-16:2008 ed EN 54-4. Le centrali possono essere pilotate da 1 o 2 amplificatori, postazioni microfoniche, ingressi supervisionati da connettere ad una centrale antincendio e microfoni PTT. Possono essere usate per la riproduzione di musica e/o annunci per comunicazioni di servizio. La potenza totale erogata dalla centrale è di 250W + 250W, integra 1 zona se si imposta 1 amplificatore di riserva o 2 zone senza amplificatore di riserva.

4437566	EVALL 500.2	CENTRALE EVACUAZIONE VOCALE 500W 2 ZONE
----------------	--------------------	--

EVALL 500.2 è una centrale di evacuazione vocale per impianti d'emergenza, appositamente studiata per il montaggio a parete e dotata di un'unità di controllo certificata conforme ai requisiti della norma EN 54-16:2008 ed EN 54-4. Le centrali possono essere pilotate da 1 o 2 amplificatori, postazioni microfoniche, ingressi supervisionati da connettere ad una centrale antincendio e microfoni PTT. Possono essere usate per la riproduzione di musica e/o annunci per comunicazioni di servizio. La potenza totale erogata dalla centrale è di 500W, integra 2 zone e l'amplificatore di riserva.

4437567	EVALL 500.4	CENTRALE EVACUAZIONE VOCALE 500W 4 ZONE
----------------	--------------------	--

EVALL 500.4 è una centrale di evacuazione vocale per impianti d'emergenza, appositamente studiata per il montaggio a parete e dotata di un'unità di controllo certificata conforme ai requisiti della norma EN 54-16:2008 ed EN 54-4. Le centrali possono essere pilotate da 1 o 2 amplificatori, postazioni microfoniche, ingressi supervisionati da connettere ad una centrale antincendio e microfoni PTT. Possono essere usate per la riproduzione di musica e/o annunci per comunicazioni di servizio. La potenza totale erogata dalla centrale è di 500W, integra 4 zone e 1 amplificatore di riserva.

4437568	EVALL 500.6	CENTRALE EVACUAZIONE VOCALE 500W 6 ZONE
----------------	--------------------	--

EVALL 500.6 è una centrale di evacuazione vocale per impianti d'emergenza, appositamente studiata per il montaggio a parete e dotata di un'unità di controllo certificata conforme ai requisiti della norma EN 54-16:2008 ed EN 54-4. Le centrali possono essere pilotate da 1 o 2 amplificatori, postazioni microfoniche, ingressi supervisionati da connettere ad una centrale antincendio e microfoni PTT. Possono essere usate per la riproduzione di musica e/o annunci per comunicazioni di servizio. La potenza totale erogata dalla centrale è di 500W, integra 6 zone e 1 amplificatore di riserva.

BASI MICROFONICHE E ACCESSORI

4437569 BM1TZ-VA BASE MICROFONICA, MONITORATA, 1 TASTO FUNZIONE PROGRAMMABILE

Base microfonica completa di gooseneck con microfono dinamico. Completamente monitorata come richiede la norma EN54-16. Tasto "TALK", led "BUSY" e "SYSTEM". La funzione del tasto è completamente programmabile da software. Alimentazione con adattatore ALCM24V incluso. Certificata a norme EN54-16.

4437570 BM7TZ-VA BASE MICROFONICA, MONITORATA, 6 TASTI FUNZIONE PROGRAMMABILI

Base microfonica completa di gooseneck con microfono dinamico. Completamente monitorata come richiede la norma EN54-16. Sei tasti funzione, tasto "ALL", tasto "TALK", Led "BUSY" e "SYSTEM". Tutte le funzioni dei tasti sono completamente programmabili da software. Alimentazione con adattatore ALCM24V incluso. Certificata a norme EN54-16.

4437571 BDM-VA BASE MICROFONICA, MONITORATA, 9 TASTI FUNZIONE PROGRAMMABILI

Base microfonica completa di gooseneck con microfono dinamico. Completamente monitorata come richiede la norma EN54-16. Display LCD, tastiera numerica da "0 a 9", tasto "CLEAR" tasto "MUSIC", tasto "TALK" e tre tasti attivazione messaggi "MSG 1 - MSG 2 - MSG 3", Led "BUSY" e "SYSTEM". Tutte le funzioni dei tasti sono completamente programmabili da software. Alimentazione con adattatore ALCM24V incluso. Certificata a norme EN54-16.

4437572 BMS21 BASE MICROFONICA, MONITORATA

Base microfonica preamplificata con microfono elettretico, pulsante attivazione microfono led bicolore, verde impegno linea, rosso linea impegnata. Trimmer per la regolazione del gain in ingresso e volume uscita, possibilità di avere il pulsante stabile o instabile. Collegamento con cavo telefonico 3 coppie e connettore RJ25 completo di 3 metri di cavo e cuffia anti-pop. Alimentazione proveniente dalla centrale.

4437573 VVFP BOX ESTERNO COLORE ROSSO CON MICROFONO PER VVF

Box da parete colore rosso con porta trasparente. Microfono palmare con tasto PTT, completamente monitorata come richiede la norma. Led "BUSY" e led "SYSTEM". Ingresso con connettore RJ45 verso la matrice. Altezza 300 x 265 x 165 mm. Certificato a norme EN54-16.

4437574 ALCM24V ALIMENTATORE PER CONSOLE MICROFONICHE

Alimentatore per console microfoniche da 220V a 24V 750mA



BM7TZ-VA



BM7TZ-VA



BDM-VA



BMS21



VVFP

DIFFUSORI A CONTROSOFFITTO

Per il tipo di installazione, rispettando i criteri costruttivi, questi diffusori vengono impiegati per una diffusione omogenea della parola e della musica nell'ambiente. La vasta gamma in potenza, il tipo di altoparlante bicono utilizzato e le loro dimensioni, permette di soddisfare le più svariate esigenze del cliente.

4437575 | DL-E 06-130/T-EN54 | DIFFUSORE A CONTROSOFFITTO 130MM 6-3-1,5W 100V

Diffusore a controsoffitto con altoparlante 130 mm full-range. Anello con ganci a molla e griglia in metallo. Dimensioni esterne Ø 181,5 mm profondità 66 mm, foro fissaggio Ø 150 mm, peso 0,5 Kg, temperatura di funzionamento -10 ÷ +55 °C, colore bianco (RAL9016). Completo di calotta antifiamma in plastica PET e morsetto in plastica senza termofusibile. Certificato EN54-24.



SPECIFICHE TECNICHE

Tensione di funzionamento	100V
Potenza W	6-3-1,5
Impedenza in ohm	1.667 / 3.333 / 6.667 Ω
Risposta Hz	57 ÷ 24.000 Hz
SPL 1W / 1mt	98,3 dB
SPL massimo	94,0 dB
Angolo copertura	180°

4437577 | DL 10-200/T-EN54 | DIFFUSORE A CONTROSOFFITTO 200MM 10-6-3-1,5W 100V - CALOTTA ANTIFIAMMA

Diffusore a controsoffitto con altoparlante 200 mm full-range. Anello con ganci a molla e griglia in metallo con innesto a baionetta. Dimensioni esterne Ø 268 mm profondità 138 mm, foro fissaggio Ø 238 mm, peso 2,98 Kg, temperatura di funzionamento -20 ÷ +150 °C, colore bianco (RAL9010). Completo di calotta antifiamma e morsetto ceramico con termofusibile. Certificato EN54-24.



SPECIFICHE TECNICHE

Tensione di funzionamento	100V
Potenza W	10-6-3-1,5
Impedenza in ohm	1.000 / 1.667 / 3.333 / 6.667 Ω
Risposta Hz	200 ÷ 23.500 Hz
SPL 1W / 1mt	102,9 dB
SPL massimo	100,9 dB
Angolo copertura	180°

4437579 | DL-A 10-165/T-EN54 | DIFFUSORE A SOFFITTO 165MM 10-6-3-1,5W 100V - MORSETTO CERAMICO

Diffusore a soffitto o a parete con altoparlante 165 mm full-range. Struttura in metallo. Dimensioni Ø 170 x 75 mm, completo di staffa di fissaggio, peso 1,3 Kg, temperatura di funzionamento -20 ÷ +150 °C, colore bianco (RAL9010). Completo di morsetto ceramico con termofusibile. Certificato EN54-24.



SPECIFICHE TECNICHE

Tensione di funzionamento	100V
Potenza W	10-6-3-1,5
Impedenza in ohm	1.000 / 1.667 / 3.333 / 6.667 Ω
Risposta Hz	230 ÷ 24.000 Hz
SPL 1W / 1mt	102,2 dB
SPL massimo	100,2 dB
Angolo copertura	180°

PROIETTORI SONORI

4437580 | DA-P 10-260/T-EN54 | PROIETTORE SONORO BIDIREZIONALE 130MM 10-5-2,5W 100V - MORSETTO CERAMICO

Proiettore sonoro bidirezionale con altoparlante 130 mm full-range. Struttura in ABS, passacavo waterproof e staffa in metallo. Dimensioni Ø 104 x 202 mm, dimensioni con staffa 173 x 202 mm, peso 1,9 Kg, temperatura di funzionamento -20 ÷ +70 °C, colore bianco (RAL9016). Grado di protezione IP 56. Completo di morsetto ceramico con termofusibile. Certificato EN54-24.



SPECIFICHE TECNICHE

Tensione di funzionamento	100V
Potenza W	10-5-2,5
Impedenza in ohm	1.000 / 2.000 / 4.000 Ω
Risposta Hz	90 ÷ 25.000 Hz
SPL 1W / 1mt	91,6 dB
SPL massimo	84 dB
Angolo copertura	180°

4437581 | DA-P 20-130/T-EN54 | PROIETTORE SONORO 130MM 10-5-2,5W 100V - MORSETTO CERAMICO

Proiettore sonoro con altoparlante 130 mm full-range. Struttura in ABS, passacavo waterproof e staffa in metallo. Dimensioni Ø 158 x 203 mm, dimensioni con staffa 187,5 x 275 mm, peso 1,45 Kg, temperatura di funzionamento -25 ÷ +150 °C, colore bianco (RAL9016). Grado di protezione IP 66. Completo di morsetto ceramico con termofusibile. Certificato EN54-24.



SPECIFICHE TECNICHE

Tensione di funzionamento	100V
Potenza W	20-10-5-2,5
Impedenza in ohm	500 / 1.000 / 2.000 / 4.000 Ω
Risposta Hz	150 ÷ 20.000 Hz
SPL 1W / 1mt	99,5 dB
SPL massimo	96,7 dB
Angolo copertura	252°

4437582 | DA-S 20-130/T-EN54 | PROIETTORE SONORO 130MM 20-15-10-5W 100V - MORSETTO CERAMICO

Proiettore sonoro con altoparlante 130 mm full-range. Struttura in alluminio, passacavo waterproof e staffa in metallo. Dimensioni Ø 138 x 162 mm, dimensioni con staffa 150 x 275 mm, peso 2,5 Kg, temperatura di funzionamento -20 ÷ +150 °C, colore bianco (RAL9010). Grado di protezione IP 65. Completo di morsetto ceramico con termofusibile. Certificato EN54-24.



SPECIFICHE TECNICHE

Tensione di funzionamento	100V
Potenza W	20-15-10-5
Impedenza in ohm	500 / 666 / 1.000 / 2.000 Ω
Risposta Hz	150 ÷ 20.000 Hz
SPL 1W / 1mt	103,2 dB
SPL massimo	104,2 dB
Angolo copertura	210°

DIFFUSORI A TROMBA

Prettamente utilizzati in grandi ambienti o per diffusione esterna. A causa della loro particolare risposta in frequenza non sono consigliati per la diffusione della musica.

4437583 | DK 10/T-EN54 | DIFFUSORE A TROMBA IN ABS 10-5-2,5-1,5W 100V - MORSETTO CERAMICO

Diffusore a tromba in ABS. Passacavo waterproof, dimensioni Ø 142 x 208 mm, peso 1,81 Kg, temperatura di funzionamento -20 ÷ +150 °C, colore grigio (RAL7035). Grado di protezione IP 66. Completo di morsetto ceramico con termofusibile. Certificato EN54-24.



SPECIFICHE TECNICHE	
Tensione di funzionamento	100V
Potenza W	10-5-2,5-1,25
Impedenza in ohm	1.000 / 2.000 / 4.000 / 8.000 Ω
Risposta Hz	370 ÷ 13.600 Hz
SPL 1W / 1mt	106,7 dB
SPL massimo	104,7 dB
Angolo copertura	110°

4437584 | DK 15/T-EN54 | DIFFUSORE A TROMBA IN ABS 15-7,5-3,75-1,9W 100V - MORSETTO CERAMICO

Diffusore a tromba in ABS. Passacavo waterproof, dimensioni Ø 209 x 273 mm, peso 2,1 Kg, temperatura di funzionamento -20 ÷ +150 °C, colore grigio (RAL7035). Grado di protezione IP 66. Completo di morsetto ceramico con termofusibile. Certificato EN54-24.



SPECIFICHE TECNICHE	
Tensione di funzionamento	100V
Potenza W	15-7,5-3,75-1,9
Impedenza in ohm	666 / 1.333 / 2.666 / 5.263 Ω
Risposta Hz	300 ÷ 13.800 Hz
SPL 1W / 1mt	108,5 dB
SPL massimo	108,2 dB
Angolo copertura	110°

4437585 | DK 30/T-EN54 | DIFFUSORE A TROMBA IN ABS 30-20-10-5W 100V - MORSETTO CERAMICO

Diffusore a tromba in ABS. Passacavo waterproof, dimensioni Ø 235 x 303 mm, peso 2,17 Kg, temperatura di funzionamento -20 ÷ +150 °C, colore grigio (RAL7035). Grado di protezione IP 66. Completo di morsetto ceramico con termofusibile. Certificato EN54-24.



SPECIFICHE TECNICHE	
Tensione di funzionamento	100V
Potenza W	30-20-10-5
Impedenza in ohm	333 / 500 / 1.000 / 2.000 Ω
Risposta Hz	250 ÷ 15.000 Hz
SPL 1W / 1mt	110,1 dB
SPL massimo	112,8 dB
Angolo copertura	110°

DIFFUSORI MUSICALI

4437586 | MS 30-130/T-EN54 | DIFFUSORE MONITOR A PARETE, 2 VIE 100MM 30-15-7,5-2,5W 100V - MORS CERAMICO

Diffusore monitor a parete, sistema 2 vie con woofer 100 mm e tweeter da 1". Struttura in ABS. Dimensioni L x H x P 260 x 160 x 152 mm completo di supporto basculante, peso 2,55 Kg, temperatura di funzionamento -25 ÷ +70 °C, colore bianco. Completo di morsetto ceramico con termofusibile. Certificato EN54-24



SPECIFICHE TECNICHE	
Tensione di funzionamento	100V
Potenza W	30-15-7,5-2,5
Impedenza in ohm	333 / 666 / 1.333 / 4.000 Ω
Risposta Hz	50 ÷ 23.500 Hz
SPL 1W / 1mt	90,9 dB
SPL massimo	78,9 dB
Angolo copertura	Oriz: 203° - Vert: 153°

4437587 | MS 50-165/T-EN54 | DIFFUSORE MONITOR A PARETE, 2 VIE 100MM 50-25-12,5-6,25W 100V - MORS CERAMICO

Diffusore monitor a parete, sistema 2 vie con woofer 100 mm e tweeter da 1". Struttura in ABS. Dimensioni L x H x P 326 x 202 x 192 mm completo di supporto basculante, peso 3,58 Kg, temperatura di funzionamento -25 ÷ +70 °C, colore bianco. Completo di morsetto ceramico con termofusibile. Certificato EN54-24.



SPECIFICHE TECNICHE	
Tensione di funzionamento	100V
Potenza W	50-25-12,5-6,25
Impedenza in ohm	200 / 400 / 800 / 1.600 Ω
Risposta Hz	53 ÷ 20.300 Hz
SPL 1W / 1mt	88,2 dB
SPL massimo	93,1 dB
Angolo copertura	Oriz: 152° - Vert: 114°

COD.ART.	Sigla	Descrizione	Pag.
1107125	DIGIVOC	Sintesi vocale per STARLINK 4G	13
1161197	TS 85P R LED PLUS	Sirena autoalimentata	12
1170129	STARLINK 4G PRO B	Combinatore telefonico su reti LTE/4G (con contenitore)	13
2242101	BF100A	Barriera lineare TX / RX	15
2242102	BF100R	Barriera a riflessione	15
2244100	BFS	Kit per aumento portata	15
2244101	BFTEST	Kit taratura	15
2244102	BR100	Pannello remoto	15
4403101	CCD-103	Centrale di spegnimento a 3 zone certificata EN54	19
4403103	XFIRE	Centrale analogica indirizzata da rete	22
4403194	XFIRE-LCD	Pannello per la gestione remota della centrale XFIRE	22
4437104	XFIRE-ESP	Espansione di un loop per centrale XFIRE	22
4437105	XFIRE-NET	Scheda per messa in rete delle centrali XFIRE	23
4437106	XFIRE-WEB	Scheda per connessione nella rete delle centrali XFIRE	23
4437107	XFIRE-CT 4G	Comunicatore telefonico per centrali XFIRE	23
4437108	XFIRE-RS 485	Porta seriale	23
4437125	RDT	Riduttore 24V-12V	12
4437225	SFT-304	Cover trasparente per protezione pulsanti	10
4437225	SFT-304	Cover trasparente per protezione pulsanti	28
4437225	SFT-304	Cover trasparente per protezione pulsanti	41
4437296	61-986-106	Pro Point Plus 1 sistema aspirazione senza CO da 1 a 4 canali	56
4437300	51-451-00	Singolo SCD senza CO per ampliamento Pro Point Plus	56
4437305	61-986-H1	HYBRID H1 da 1 a 4 canali - NO SCANNING	57
4437450	583	Tubo flessibile con aggancio per colonne da 100 cm.	59
4437451	582	Tubo flessibile con aggancio da 30 cm.	59
4437460	45-028	Ricambio 3 strati per filtro	61
4437470	612	Valvola a 3 vie per pulizia tubo con aggancio femmina per compressore	60
4437471	546	Valvola a ritenuta per espulsione polvere	61
4437500	CPS02	Pannello per sirena allarme incendio	11
4437500	CPS02	Pannello per sirena allarme incendio	30
4437500	CPS02	Pannello per sirena allarme incendio	40
4437501	CPSINC	Pannello per sirena allarme incendio con foro per sirena	11
4437501	CPSINC	Pannello per sirena allarme incendio con foro per sirena	30
4437501	CPSINC	Pannello per sirena allarme incendio con foro per sirena	40
4437502	CTS01	Pannello indicatore pulsante	10
4437502	CTS01	Pannello indicatore pulsante	28
4437502	CTS01	Pannello indicatore pulsante	41
4437504	TAR 362	Targhetta "Warning fire detection cable"	16
4437505	CL2	Clip di fissaggio	16
4437506	BRT-I	Cassetta di inizio linea in fibra di vetro IP66	16
4437507	BRT-F-TW	Cassetta di fine linea in fibra di vetro IP67 con chiave di test	16
4437508	EPC 155	Rivelatore termico lineare non ripristinabile 50 Mt uso civile	16
4437509	XCR 155	Rivelatore termico lineare non ripristinabile 50 Mt uso industriale	16
4437510	SW-SKT-01	Kit per testare il campo ed ottimizzare l'installazione	43
4437511	TW-MTI-01	Ricevente radio da loop indirizzato	36
4437512	TW-ME-01	Espansione Radio	37
4437513	TW-MECD-01	Ricevente radio convenzionale con display	37
4437514	TW-DO-01	Rivelatore ottico di fumo via radio	38
4437515	TW-DT-01	Rivelatore termico via radio	38
4437516	TW-DM-01	Rivelatore di fumo multicriterio via radio	38
4437517	TW-MWSO-01	Modulo per indirizzamento sirene via radio	40
4437518	TW-CP-R-01	Pulsante d'allarme incendio via radio	41
4437519	TW-BS-01	Base sonora	39
4437520	TW-BS-23W-01	Base sonora con flash	39

COD.ART.	Sigla	Descrizione	Pag.
4437521	TW-MI-S-01	Modulo ad 1 ingresso via radio	42
4437522	TW-MO-SB-01	Modulo d'uscita multiplo	42
4437523	TW-SKT-01	Kit per testare il campo ed ottimizzare l'installazione	43
4437524	G701D	Rivelatore di gas refrigeranti 0-100% LIE	47
4437525	E701D-2	Rivelatore di gas refrigeranti 0-100% LIE versione ATEX	47
4437553	61-986-ADRDP	Display remote di supervisione e programmazione sino a 98 macchine	56
4437553	61-986-ADRDP	Display remote di supervisione e programmazione sino a 98 macchine	57
4437557	TW-RI-01	Ripetitore luminoso remoto via radio taurus	41
4437558	CPSGAS	Pannello per sirena allarme GAS con foro per sirena	51
4437559	CPSEVAC	Pannello per sirena evacuare il locale con foro per sirena	19
4437560	P2204	Alimentatore EN54 4A	17
4437562	S20050_01	Fermo elettromagnetico portata 50 Kg. 24V	13
4437563	S20110_01	Fermo elettromagnetico portata 100 Kg. 24V	13
4437564	EVALL 250	Centrale evacuazione sonora 250W 1 zona	64
4437565	EVALL 500	Centrale evacuazione sonora 250W + 250W 2/1 zona	64
4437566	EVALL 500.2	Centrale evacuazione sonora 500W 2 zone	64
4437567	EVALL 500.4	Centrale evacuazione sonora 500W 4 zone	64
4437568	EVALL 500.6	Centrale evacuazione sonora 500W 6 zone	64
4437569	BM1TZ-VA	Base microfonica, monitorata, 1 tasto funzione programmabile	65
4437570	BM7TZ-VA	Base microfonica, monitorata, 6 tasti funzione programmabili	65
4437571	BDM-VA	Base microfonica, monitorata, 9 tasti funzione programmabili	65
4437572	BMS21	Base microfonica, monitorata	65
4437573	VVFP	BOX esterno colore rosso con microfono per VVFP	65
4437574	ALCM24V	Alimentatore per console microfoniche	65
4437575	DL-E 06-130/T-EN54	Diffusore a controsoffitto 130mm 6-3-1,5W 100V	66
4437577	DL 10-200/T-EN54	Diffusore a controsoffitto 200mm 10-6-3-1,5W 100V - calotta antifiama	66
4437579	DLA 10-165/T-EN54	Diffusore a soffitto 165mm 10-6-3-1,5W 100V - morsetto ceramico	66
4437580	DA-P 10-260/T-EN54	Proiettore sonoro bidirezionale 130mm 10-5-2,5W 100V - morsetto ceramico	67
4437581	DA-P 20-130/T-EN54	Proiettore sonoro 130mm 10-5-2,5W 100V - morsetto ceramico	67
4437582	DA-S 20-130/T-EN54	Proiettore sonoro 130mm 20-15-10-5W 100V - morsetto ceramico	67
4437583	DK 10/T-EN54	Diffusore a tromba in ABS 10-5-2,5-1,5W 100V - morsetto ceramico	68
4437584	DK 15/T-EN54	Diffusore a tromba in ABS 15-7,5-3,75-1,9W 100V - morsetto ceramico	68
4437585	DK 30/T-EN54	Diffusore a tromba in ABS 30-20-10-5W 100V - morsetto ceramico	68
4437586	MS 30-130/T-EN54	Diffusore monitor a parete, 2 vie 100mm 30-15-7,5-2,5W 100V - mors ceramico	69
4437587	MS 50-130/T-EN54	Diffusore monitor a parete, 2 vie 100mm 50-25-12,5-6,25W 100V - mors ceramico	69
4442101	BF100A LOOP	Barriera lineare TX / RX su LOOP	15
4442102	BF100R LOOP	Barriera a riflessione indirizzabile su LOOP	15
9103190	ALPU1000	Programmatore portatile per indirizzamento moduli / sensori	31
9103191	FW16K	Centrale convenzionale 16 zone	8
9103192	FW8K	Centrale convenzionale 8 zone	8
9103193	FW4K	Centrale convenzionale 4 zone	8
9136132	S1000	Rivelatore ottico	8
9136134	S3500	Rivelatore termovelocimetrico	9
9136147	L-OP-SG	Rivelatore ottico di fumo via radio	38
9136148	L-MC-SG	Rivelatore di fumo multicriterio via radio	38
9136149	L-HT-SG	Rivelatore di temperatura via radio	38
9136252	UBR100-390	Base standard con resistenza	9
9136255	SGRBS100/L	Base sonora	39
9136256	SGRBS100-AV/L	Base sonora con flash	39

INDICE ALFANUMERICO

COD.ART.	Sigla	Descrizione	Pag.
9136257	SGFI200-S	Ripetitore luminoso remoto via radio	41
9136270	A1000	Rivelatore ottico analogico	24
9136271	A2000	Rivelatore multicriterio analogico	24
9136272	A3500	Rivelatore termico analogico	24
9136273	LAB1000	Base standard per rivelatori analogici	25
9136276	ALBLS100-32	Base indirizzata autonoma con sirena	26
9136277	ALBLS100-32/AV	Base indirizzata autonoma con sirena e flash	26
9136278	LID200-AL/W	Coperchio per base	26
9136278	LID200-AL/W	Coperchio per base	39
9136283	AI-BS-01	Base con sirena a 32 toni attivata da sensore	27
9136284	AI-BSB-23W-01	Base con sirena a 32 toni e flash bianco attivata da sensore	27
9136288	SOLO A10	Bomboletta da 250 ml per test sensori di fumo	13
9137181	CP200	Pulsante allarme incendio	10
9137185	VMMI100	Modulo ad 1 INPUT supervisionato	29
9137186	VMMC100	Modulo ad 1 OUTPUT supervisionato	29
9137187	VMMC120	Modulo ad 1 OUTPUT con relè di scambio	29
9137188	VMMIC100	Modulo ad 1 INPUT ed 1 OUTPUT supervisionati	29
9137189	VMMIC120	Modulo ad 1 INPUT supervisionato ed 1 OUTPUT con relè di scambio	29
9137192	ALCP100	Pulsante allarme indirizzato	28
9137199	VW2W100	Ricevente radio da loop max 32 sensori indirizzati	34
9137205	SGCP200	Pulsante d'allarme incendio via radio	41
9137208	DDH-LAB	Adattatore da condotta	25
9137211	DDH-ST 0,6	Tubo per adattatore da condotta da 0,6 mt.	25
9137228	CP100/Y	Pulsante Giallo	10
9137229	CP100/B	Pulsante Blu	10
9137230	CP100/G	Pulsante Verde	10
9137231	CP100/W	Pulsante Bianco	10
9137236	VMIC404	Modulo 4 INPUT 4 OUTPUT	29
9137248	SGMBC200	Modulo d'uscita multiplo	42
9137250	ALWS-MOD	Modulo per indirizzamento sirene	31
9137256	SGWE	Espansione per aumento portata radio	35
9137257	SGCWE	Ricevente radio convenzionale max 32 sensori	35
9137258	SGMI200	Modulo ad 1 ingresso via radio	42
9137262	SGWS-MOD	Modulo per indirizzamento sirene via radio	40
9137266	FI100	Ripetitore luminoso remoto	11
9137266	FI100	Ripetitore luminoso remoto	31
9137285	WHCP-BBR	Cover IP 67	10
9137285	WHCP-BBR	Cover IP 67	28
9137285	WHCP-BBR	Cover IP 67	41
9137288	PSEN/2,5	Alimentatore supplementare 2,5A	17
9137289	SGDH100	Magnetite ritenuta via radio	42
9137294	PSEN/5	Alimentatore supplementare 5A	17
9137309	51-432-00B	Singolo SCD per ampliamento Hybrid	57
9137318	PSEN/10	Alimentatore supplementare 10A	17
9137319	LF24W	Pannello ottico / acustico	12
9137373	550	Tubo in ABS verga da 3 metri	58
9137374	551	Manicotto in ABS	58
9137375	554	Raccordo a T in ABS	58
9137376	552	Raccordo a 90° in ABS	58
9137377	555	Raccordo a 45° in ABS	58
9137378	553	Calotta di chiusura in ABS	58
9137379	559	Bocchettone O-RING in ABS	59
9137380	558	Ferma tubo in ABS	59
9137381	564	Tubo flessibile per capillari	59
9137384	561	Kit capillare con testa piatta	60
9137385	550 SR	Tubo flessibile spiralato rosso in bobina da 10 mt.	59
9137386	556	Sigillante	60
9137387	584	Raccolta condensa	61

COD.ART.	Sigla	Descrizione	Pag.
9137394	LE/F10	Ripetitore luminoso remoto per controsoffitti	12
9137395	585	Calotta di chiusura in ABS con Test Point	60
9137396	534	Identifica foro viola 2 mm	61
9137397	536	Identifica foro giallo 3 mm	61
9137398	538	Identifica foro verde 4 mm	61
9137399	540	Identifica foro bianco 5 mm	61
9137400	541	Identifica foro marrone 6 mm	61
9163105	CWS100-AV	Sirena convenzionale con flash	11
9163105	CWS100-AV	Sirena convenzionale con flash	30
9163105	CWS100-AV	Sirena convenzionale con flash	40
9163106	CWS100	Sirena convenzionale	11
9163106	CWS100	Sirena convenzionale	30
9163106	CWS100	Sirena convenzionale	40
9195170	A55-104	Valvola per test	51
9195173	A55-108	Adattatore	51
9195174	B55-100	Bomboletta di propano 20%	52
9195175	B55-101	Bomboletta di propano 40%	52
9195176	B55-102	Bomboletta di metano 20%	52
9195177	B55-103	Bomboletta di metano 40%	52
9195178	B55-104	Bomboletta di idrogeno 20%	52
9195179	B55-105	Bomboletta di idrogeno 40%	52
9195180	B55-106	Bomboletta di acetilene 20%	52
9195181	B55-107	Bomboletta di acetilene 40%	53
9195182	B55-108	Bomboletta di monossido di carbonio 100PPM	53
9195183	B55-109	Bomboletta di monossido di carbonio 200PPM	53
9195184	B55-110	Bomboletta di ossigeno 27%	53
9195185	B55-111	Bomboletta di isobutano 20%	53
9195186	B55-112	Bomboletta di isobutano 40%	53
9195194	G7-RL	Interfaccia a 3 relè	47
9195202	G707S-2	Rivelatore di Ammoniaca NH3 pr. 100 ppm / all. 200 ppm	47
9195203	G708S-2	Rivelatore di Ammoniaca NH3 pr. 1000 ppm / all. 2000 ppm	47
9195207	G701H-2	Rivelatore di Biossido di Azoto NO2 pre. 5 ppm / all. 10 ppm	50
9195212	E707S-2	Rivelatore di Ammoniaca NH3 pr. 100 ppm / all. 200 ppm in versione ATEX	47
9195213	E708S-2	Rivelatore di Ammoniaca NH3 pr. 1000 ppm / all. 2000 ppm in versione ATEX	47
9195215	G700C-2	Rivelatore di metano CH4	48
9195216	G701C-2	Rivelatore di gas speciali - chiedere fattibilità	48
9195217	G702C-2	Rivelatore di Vapori di Benzina	48
9195218	G704C-2	Rivelatore di Idrogeno H	48
9195219	G705C-2	Rivelatore di GPL	48
9195220	G706C-2	Rivelatore di Propano C3H8	48
9195221	G709C-2	Rivelatore di Acetilene C2H2	48
9195222	G703H-2	Rivelatore di Monossido di Carbonio CO pre. 100 ppm / all. 200 ppm	50
9195223	G710H-2	Rivelatore di ossigeno per eccesso pre. 24% vol. / all. 27% vol.	50
9195224	G711H-2	Rivelatore di ossigeno per difetto pre. 18% vol. / all. 15% vol.	50
9195225	E700C-2	Rivelatore di metano CH4 in versione ATEX	48
9195226	E701C-2	Rivelatore di gas speciali (chiedere fattibilità) in versione ATEX	48
9195227	E702C-2	Rivelatore di Vapori di Benzina in versione ATEX	48
9195228	E704C-2	Rivelatore di Idrogeno H in versione ATEX	48
9195229	E705C-2	Rivelatore di GPL in versione ATEX	48
9195230	E706C-2	Rivelatore di Propano C3H8 in versione ATEX	48
9195231	E707C-2	Rivelatore di Acetilene C2H2 in versione ATEX	48
9195232	E703H-2	Rivelatore di Monossido di Carbonio CO pre. 100 ppm / all. 200 ppm ATEX	50
9195233	G7-OC	Interfaccia OC Open Collector	47

COD.ART.	Sigla	Descrizione	Pag.
9195234	G7-42	Interfaccia 4-20 mA	47
9195236	G7-AS	Interfaccia ad assorbimento	47
9195237	G7-LV	Interfaccia indirizzata loop Argus	47
9195239	A55-109	Staffa	51
9195241	A55-701	App di configurazione	51
9195247	A55-110	Flussimetro	51
9195248	B55-113	Bomboletta di ossigeno 15%	53
9195252	G700P-2	Rivelatore di metano CH ₄	49
9195253	G701P-2	Rivelatore di gas speciali - chiedere fattibilità	49
9195254	G702P-2	Rivelatore di Vapori di Benzina	49
9195255	G704P-2	Rivelatore di Idrogeno H	49
9195256	G705P-2	Rivelatore di GPL	49
9195257	G706P-2	Rivelatore di Propano C ₃ H ₈	49
9195258	G709P-2	Rivelatore di Acetilene C ₂ H ₂	49
9195260	G707H-2	Rivelatore di gas per ammoniaca NH ₃ pre. 100 ppm / all. 200 ppm	50
9195261	G708H-2	Rivelatore di gas per ammoniaca NH ₃ pre. 500 ppm / all. 1000 ppm	50
9195266	E700P-2	Rivelatore di metano CH ₄ in versione ATEX	49
9195267	E701P-2	Rivelatore di gas speciali (chiedere fattibilità) in versione ATEX	49
9195268	E702P-2	Rivelatore di Vapori di Benzina in versione ATEX	49
9195269	E704P-2	Rivelatore di Idrogeno H in versione ATEX	49
9195270	E705P-2	Rivelatore di GPL in versione ATEX	49
9195271	E706P-2	Rivelatore di Propano C ₃ H ₈ in versione ATEX	49
9195272	E707P-2	Rivelatore di Acetilene C ₂ H ₂ in versione ATEX	49
9195274	E707H-2	Rivelatore di gas per ammoniaca NH ₃ pre. 100 ppm / all. 200 ppm ATEX	50
9195275	E708H-2	Rivelatore di gas per ammoniaca NH ₃ pre. 500 ppm / all. 1000 ppm ATEX	50
9195276	E710H-2	Rivelatore di ossigeno per eccesso pre. 24% vol. / all. 27% vol. ATEX	50
9195277	E711H-2	Rivelatore di ossigeno per difetto pre. 18% vol. / all. 15% vol. ATEX	50
9195282	G7-MB	Interfaccia ModBus	47





www.riellofire.com

AVS Electronics S.P.A.
Via Valsugana 63
35010 Curtarolo (PD)
Tel. +39 049 9698411 - email: info@riellofire.com

Edizione 01 / Marzo 2023